

GEZ

## KARTA ADRESOWA ZABYTKU NIERUCHOMEGO

3. Miejscowość

**SKRZESZEWO**

1. Nazwa

**STANOWISKO ARCHEOLOGICZNE**

2. Czas powstania

**Wczesne średniowiecze - cmentarzysko kurhanowe**

8. Fotografia z opisem wskazującym orientację albo mapa z zaznaczonym stanowiskiem archeologicznym

Stanowisko o nieoznaczonej lokalizacji

4. Adres

AZP: **13-41**  
Nr stanowiska w miejscowości/  
na obszarze: **1/61**

5. Przynależność administracyjna

województwo pomorskie

powiat kartuski

gmina Żukowo

6. Formy ochrony

7. Opracowanie karty (autor, data i podpis)

Jakub Danielski, 20.07.2015 r.



GEZ

## KARTA ADRESOWA ZABYTKU NIERUCHOMEGO

3. Miejscowość

**SKRZESZEWO**

1. Nazwa

**STANOWISKO ARCHEOLOGICZNE**

2. Czas powstania

**Wczesna epoka żelaza - cmentarzysko**

8. Fotografia z opisem wskazującym orientację albo mapa z zaznaczonym stanowiskiem archeologicznym

Stanowisko o nieoznaczonej lokalizacji

4. Adres

AZP: **13-41**  
Nr stanowiska w miejscowości/  
na obszarze: **2/62**

5. Przynależność administracyjna

województwo pomorskie

powiat kartuski

gmina Żukowo

6. Formy ochrony

7. Opracowanie karty (autor, data i podpis)

Jakub Danielski, 20.07.2015 r.



GEZ

## KARTA ADRESOWA ZABYTKU NIERUCHOMEGO

3. Miejscowość

**SKRZESZEWO**

1. Nazwa

**STANOWISKO ARCHEOLOGICZNE**

2. Czas powstania

**Chronologia nieokreślona - cmentarzysko**

8. Fotografia z opisem wskazującym orientację albo mapa z zaznaczonym stanowiskiem archeologicznym

Stanowisko o nieoznaczonej lokalizacji

4. Adres

AZP: **13-41**  
Nr stanowiska w miejscowości/  
na obszarze: **3/63**

5. Przynależność administracyjna

województwo pomorskie

powiat kartuski

gmina Żukowo

6. Formy ochrony

7. Opracowanie karty (autor, data i podpis)

Jakub Danielski, 20.07.2015 r.



GEZ

# KARTA ADRESOWA ZABYTKU NIERUCHOMEGO

3. Miejscowość

# SKRZESZEWO

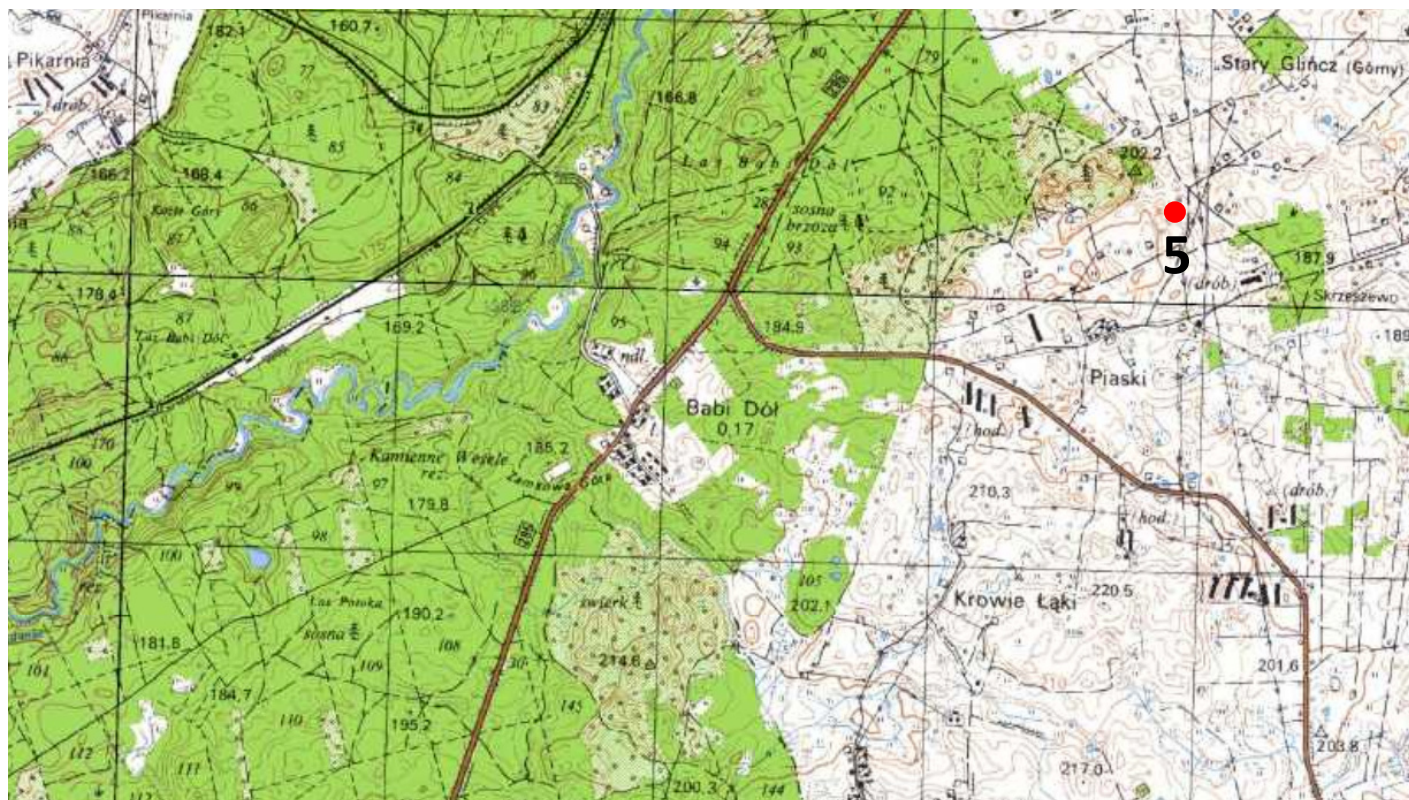
1. Nazwa

**STANOWISKO ARCHEOLOGICZNE**

2. Czas powstania

**Późne średniowiecze - ślad osadnictwa**

8. Fotografia z opisem wskazującym orientację albo mapa z zaznaczonym stanowiskiem archeologicznym



Godło arkusza (nr i nazwa): 325.11, Kolbudy Górne

4. Adres

AZP: **13-41**  
Nr stanowiska w miejscowości/  
na obszarze: **4/5**

5. Przynależność administracyjna

województwo pomorskie

powiat kartuski

gmina Żukowo

6. Formy ochrony

7. Opracowanie karty (autor, data i podpis)

Jakub Danielski, 20.07.2015 r.

GEZ

# KARTA ADRESOWA ZABYTKU NIERUCHOMEGO

3. Miejscowość

# SKRZESZEWO

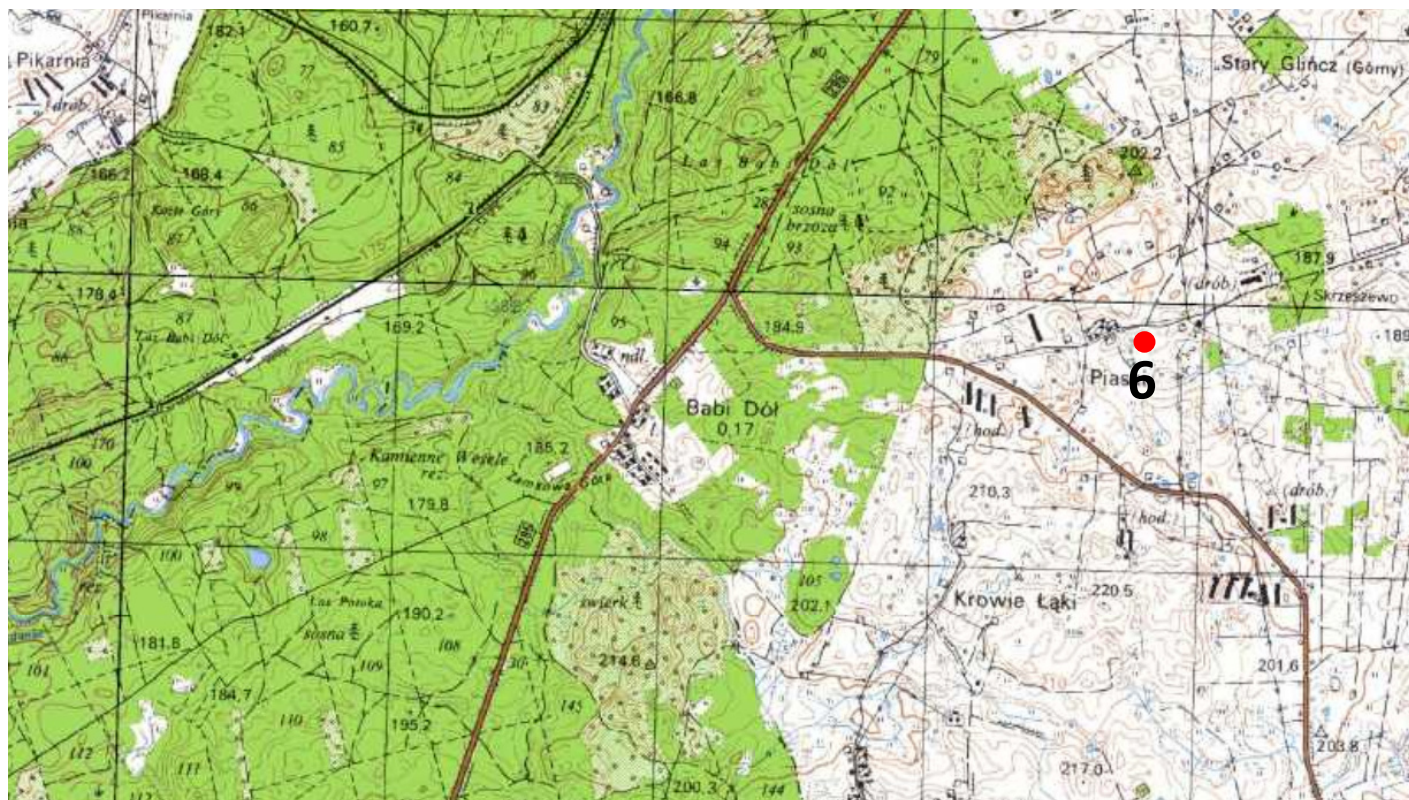
1. Nazwa

**STANOWISKO ARCHEOLOGICZNE**

2. Czas powstania

**Okres nowożytny - ślad osadnictwa**

8. Fotografia z opisem wskazującym orientację albo mapa z zaznaczonym stanowiskiem archeologicznym



Godło arkusza (nr i nazwa): 325.11, Kolbudy Górne

4. Adres

AZP: **13-41**  
Nr stanowiska w miejscowości/  
na obszarze: **5/6**

5. Przynależność administracyjna

województwo pomorskie

powiat kartuski

gmina Żukowo

6. Formy ochrony

7. Opracowanie karty (autor, data i podpis)

Jakub Danielski, 20.07.2015 r.

GEZ

# KARTA ADRESOWA ZABYTKU NIERUCHOMEGO

3. Miejscowość

# SKRZESZEWO

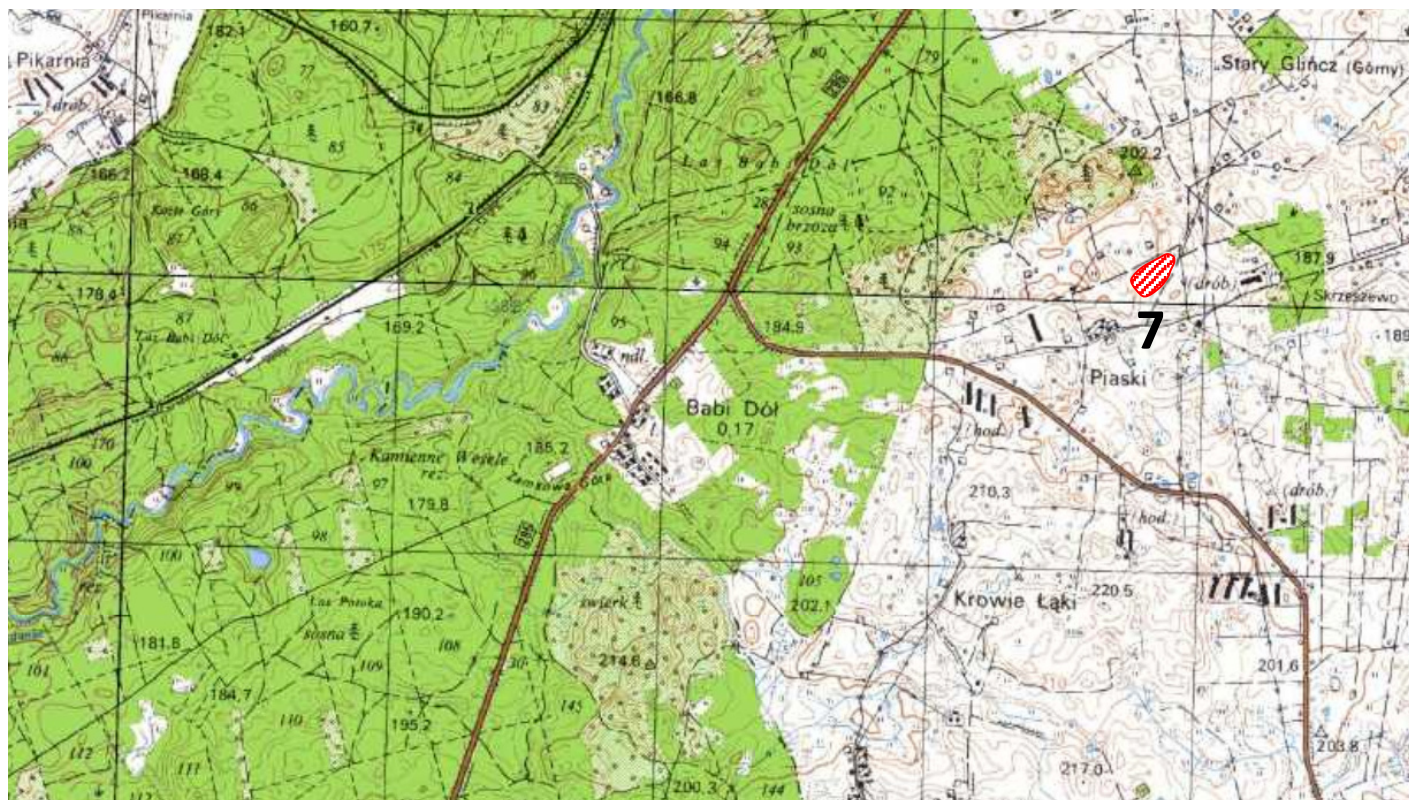
1. Nazwa

**STANOWISKO ARCHEOLOGICZNE**

2. Czas powstania

**Wczesna epoka żelaza - osada**

8. Fotografia z opisem wskazującym orientację albo mapa z zaznaczonym stanowiskiem archeologicznym



4. Adres

AZP: **13-41**  
Nr stanowiska w miejscowości/  
na obszarze: **6/7**

5. Przynależność administracyjna

województwo pomorskie

powiat kartuski

gmina Żukowo

6. Formy ochrony

Godło arkusza (nr i nazwa): 325.11, Kolbudy Górne

7. Opracowanie karty (autor, data i podpis)

Jakub Danielski, 20.07.2015 r.

GEZ

# KARTA ADRESOWA ZABYTKU NIERUCHOMEGO

3. Miejscowość

# SKRZESZEWO

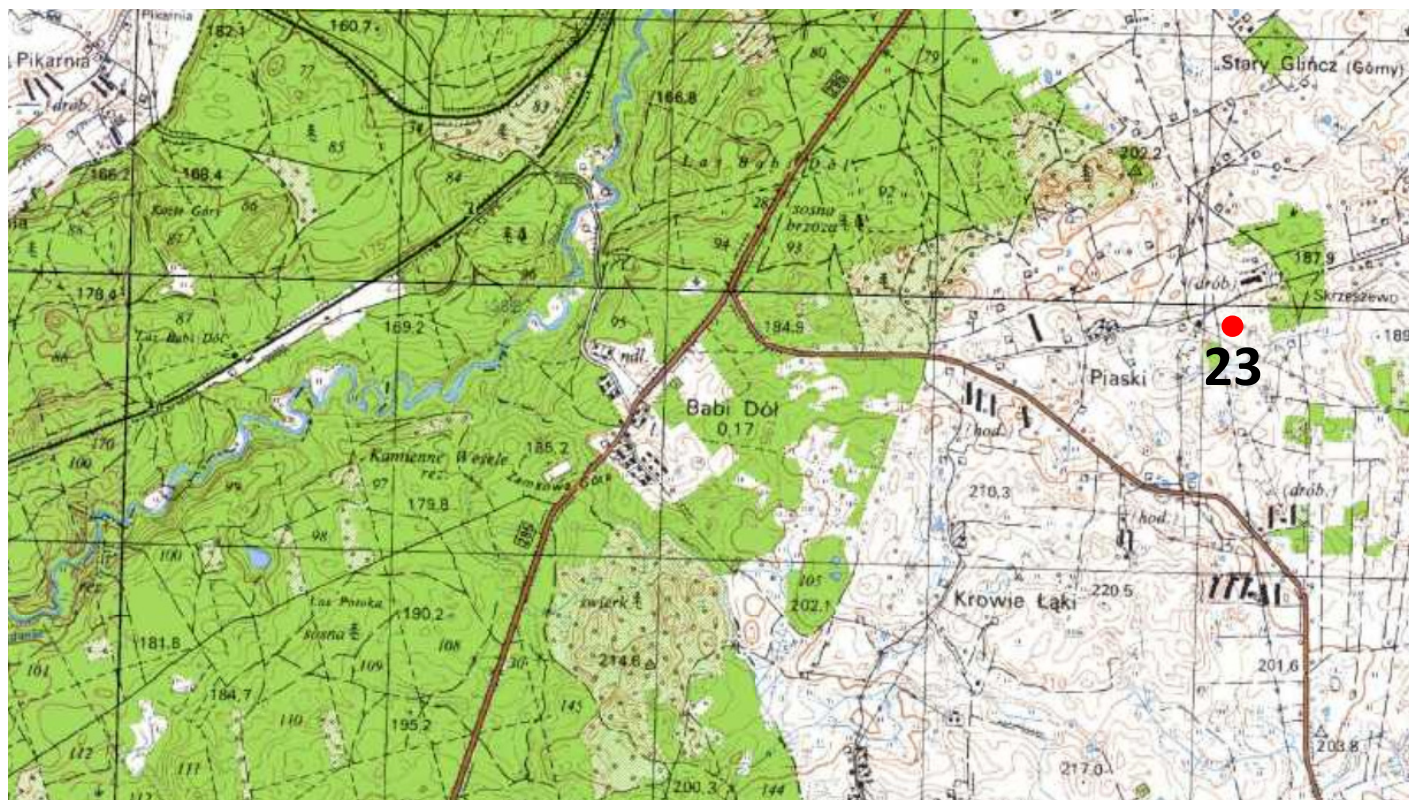
1. Nazwa

**STANOWISKO ARCHEOLOGICZNE**

2. Czas powstania

**Wczesne średniowiecze - ślad osadnictwa**

8. Fotografia z opisem wskazującym orientację albo mapa z zaznaczonym stanowiskiem archeologicznym



Godło arkusza (nr i nazwa): 325.11, Kolbudy Górne

4. Adres

AZP: **13-41**  
Nr stanowiska w miejscowości/  
na obszarze: **7/23**

5. Przynależność administracyjna

województwo pomorskie

powiat kartuski

gmina Żukowo

6. Formy ochrony

7. Opracowanie karty (autor, data i podpis)

Jakub Danielski, 20.07.2015 r.

GEZ

# KARTA ADRESOWA ZABYTKU NIERUCHOMEGO

3. Miejscowość

# SKRZESZEWO

1. Nazwa

**STANOWISKO ARCHEOLOGICZNE**

2. Czas powstania

**Późne średniowiecze - ślad osadnictwa**

8. Fotografia z opisem wskazującym orientację albo mapa z zaznaczonym stanowiskiem archeologicznym



Godło arkusza (nr i nazwa): 325.11, Kolbudy Górne

4. Adres

AZP: **13-41**  
Nr stanowiska w miejscowości/  
na obszarze: **8/24**

5. Przynależność administracyjna

województwo pomorskie

powiat kartuski

gmina Żukowo

6. Formy ochrony

7. Opracowanie karty (autor, data i podpis)

Jakub Danielski, 20.07.2015 r.



GEZ

# KARTA ADRESOWA ZABYTKU NIERUCHOMEGO

3. Miejscowość

# SKRZESZEWO

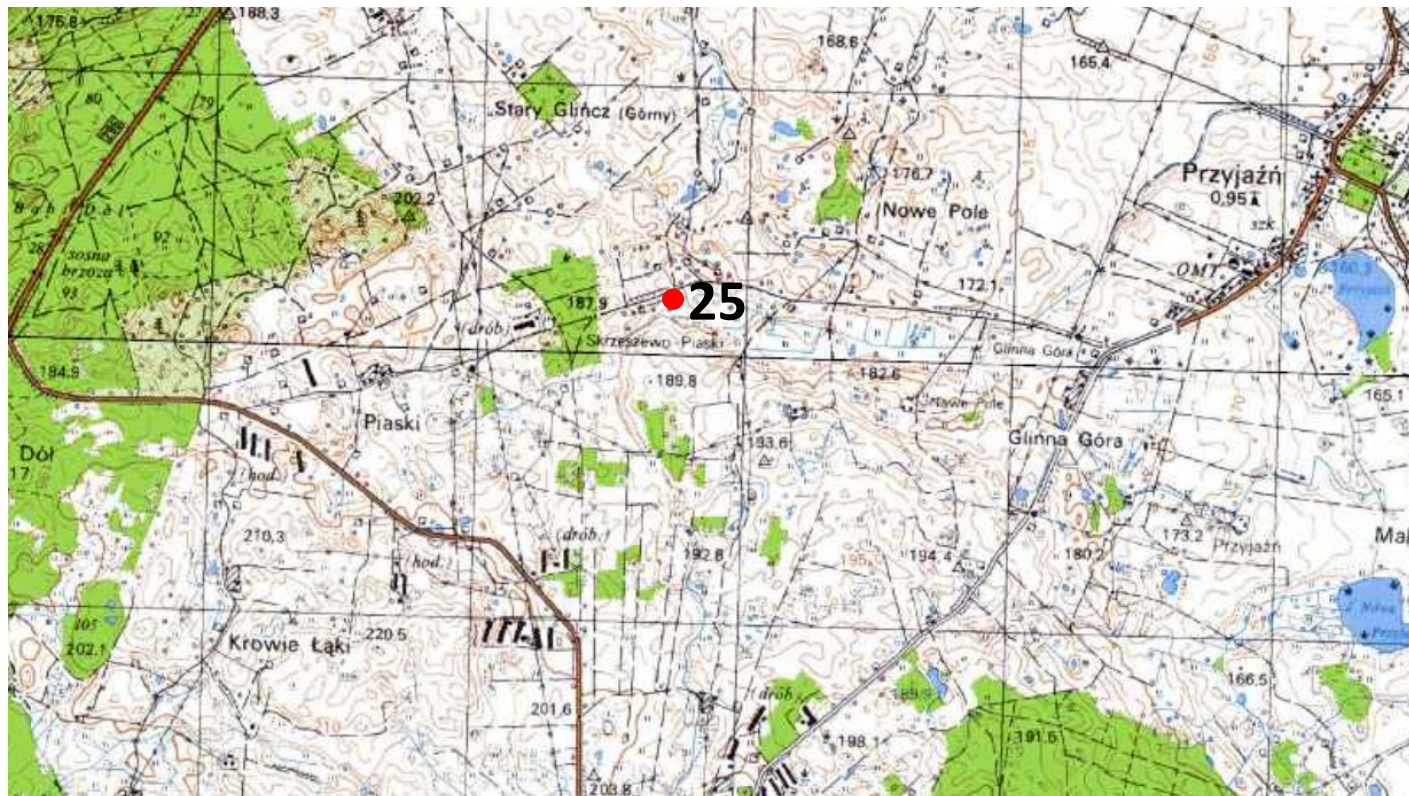
1. Nazwa

**STANOWISKO ARCHEOLOGICZNE**

2. Czas powstania

**Neolit - ślad osadnictwa**  
**Okres nowożytny - ślad osadnictwa**

8. Fotografia z opisem wskazującym orientację albo mapa z zaznaczonym stanowiskiem archeologicznym



Godło arkusza (nr i nazwa): 325.11, Kolbudy Górne

4. Adres

**AZP: 13-41**  
Nr stanowiska w miejscowości/  
na obszarze: **9/25**

5. Przynależność administracyjna

województwo pomorskie

powiat kartuski

gmina Żukowo

6. Formy ochrony

7. Opracowanie karty (autor, data i podpis)

Jakub Danielski, 20.07.2015 r.

GEZ

# KARTA ADRESOWA ZABYTKU NIERUCHOMEGO

3. Miejscowość

# SKRZESZEWO

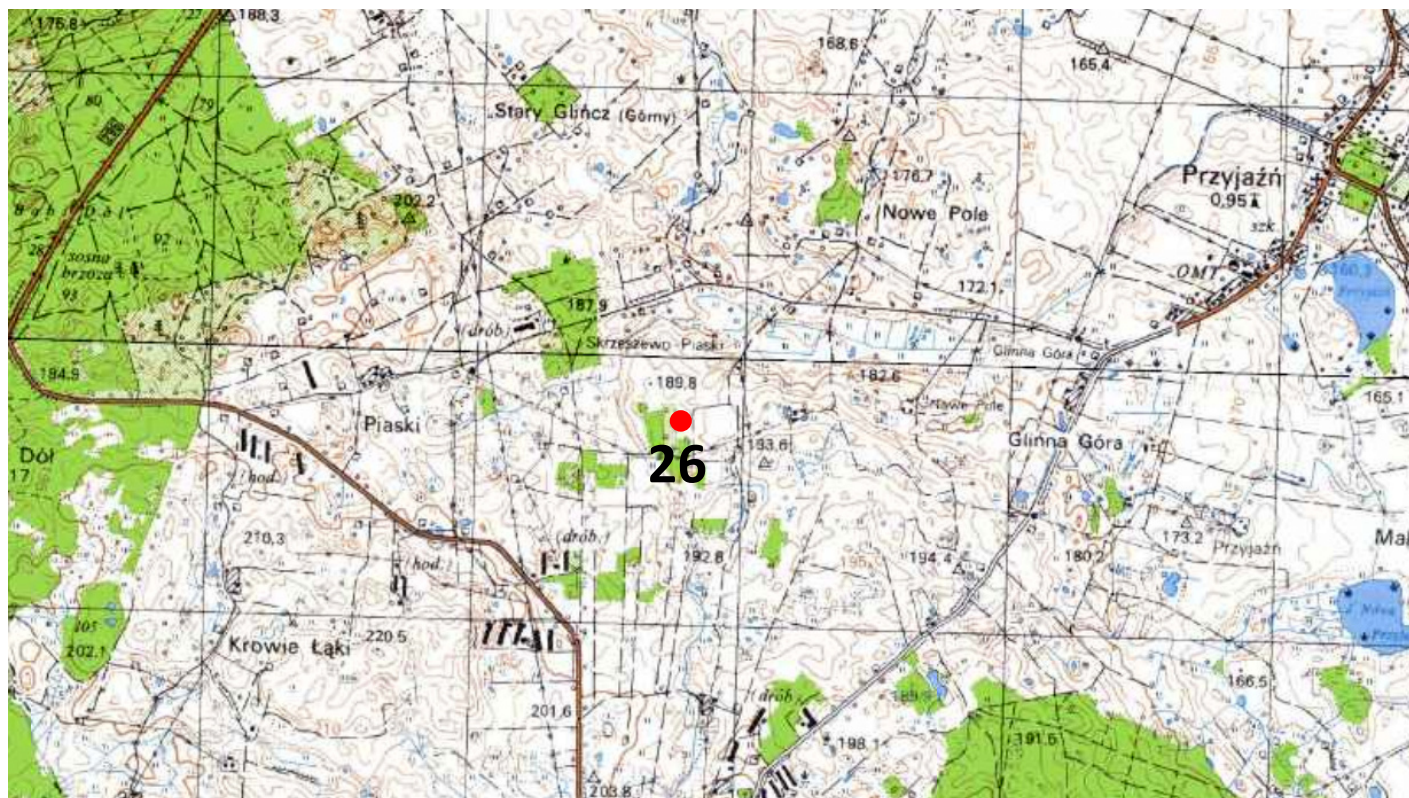
1. Nazwa

**STANOWISKO ARCHEOLOGICZNE**

2. Czas powstania

Epoka kamienia - ślad osadnictwa  
Późne średniowiecze - ślad osadnictwa

8. Fotografia z opisem wskazującym orientację albo mapa z zaznaczonym stanowiskiem archeologicznym



Godło arkusza (nr i nazwa): 325.11, Kolbudy Górne

4. Adres

AZP: **13-41**  
Nr stanowiska w miejscowości/  
na obszarze: **10/26**

5. Przynależność administracyjna

województwo pomorskie

powiat kartuski

gmina Żukowo

6. Formy ochrony

7. Opracowanie karty (autor, data i podpis)

Jakub Danielski, 20.07.2015 r.

GEZ

# KARTA ADRESOWA ZABYTKU NIERUCHOMEGO

3. Miejscowość

# SKRZESZEWO

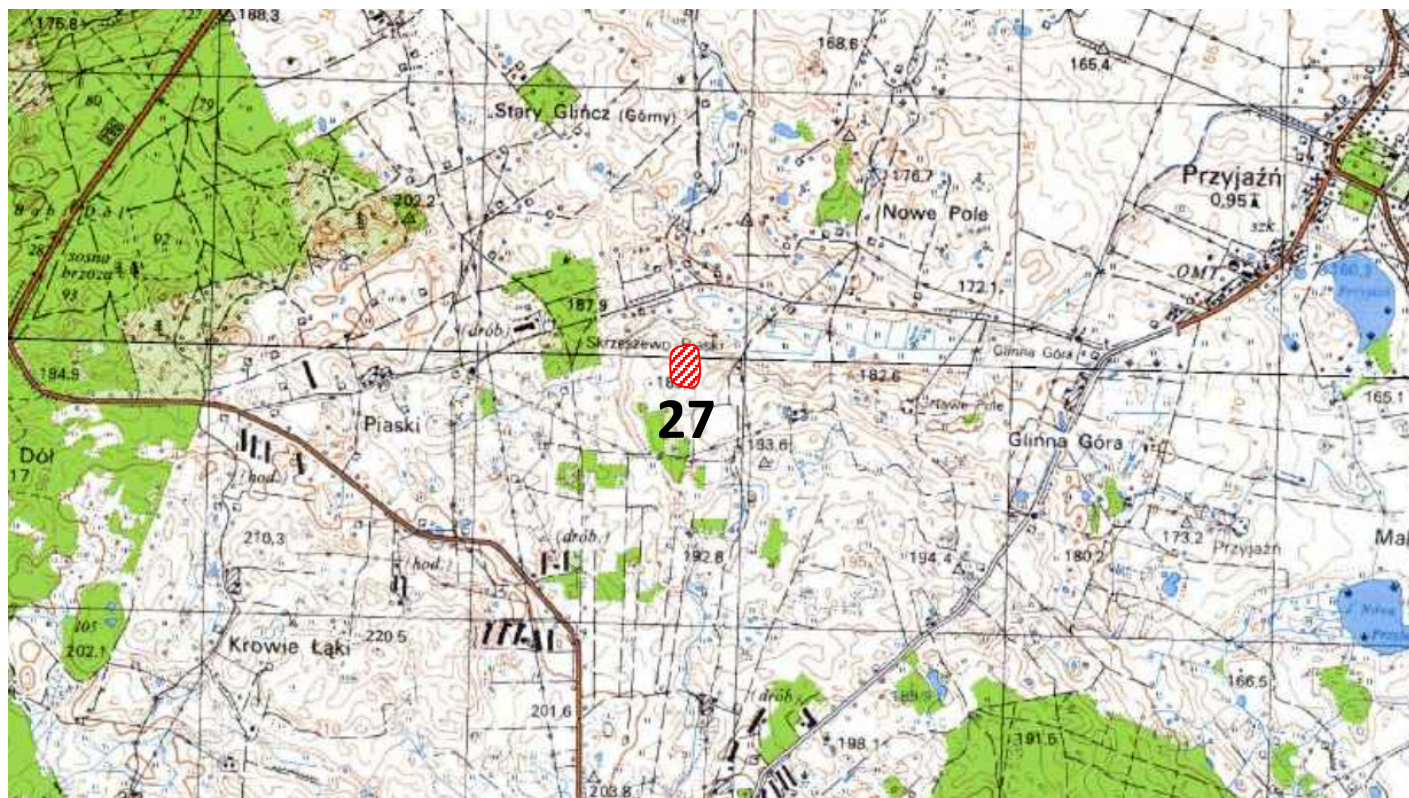
1. Nazwa

**STANOWISKO ARCHEOLOGICZNE**

2. Czas powstania

**Neolit - punkt osadnictwa**

8. Fotografia z opisem wskazującym orientację albo mapa z zaznaczonym stanowiskiem archeologicznym



Godło arkusza (nr i nazwa): 325.11, Kolbudy Górne

4. Adres

AZP: **13-41**  
Nr stanowiska w miejscowości/  
na obszarze: **11/27**

5. Przynależność administracyjna

województwo pomorskie

powiat kartuski

gmina Żukowo

6. Formy ochrony

7. Opracowanie karty (autor, data i podpis)

Jakub Danielski, 20.07.2015 r.

GEZ

# KARTA ADRESOWA ZABYTKU NIERUCHOMEGO

3. Miejscowość

# SKRZESZEWO

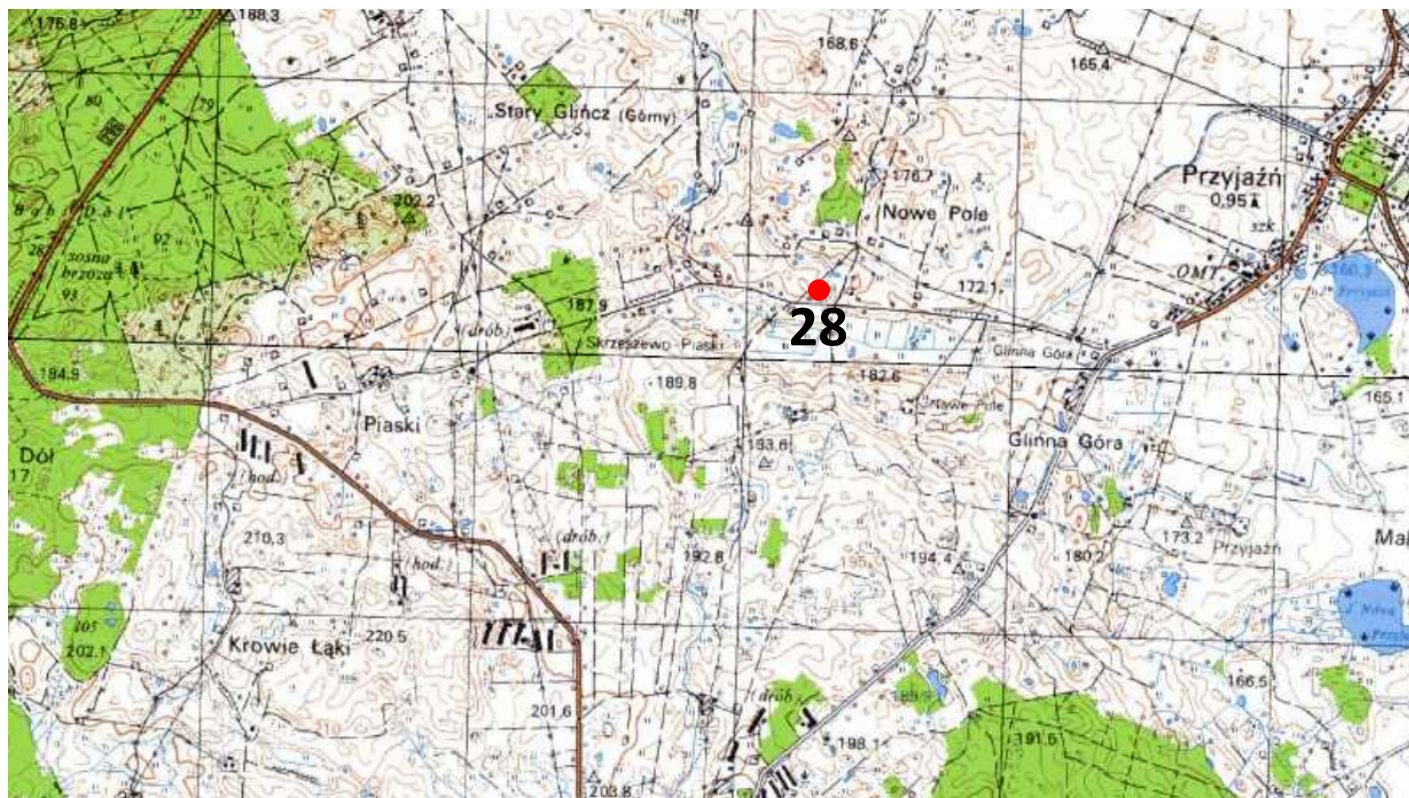
1. Nazwa

**STANOWISKO ARCHEOLOGICZNE**

2. Czas powstania

**Epoka kamienia - ślad osadnictwa**

8. Fotografia z opisem wskazującym orientację albo mapa z zaznaczonym stanowiskiem archeologicznym



4. Adres

AZP: **13-41**  
Nr stanowiska w miejscowości/  
na obszarze: **12/28**

5. Przynależność administracyjna

województwo pomorskie

powiat kartuski

gmina Żukowo

6. Formy ochrony

Godło arkusza (nr i nazwa): 325.11, Kolbudy Górne

7. Opracowanie karty (autor, data i podpis)

Jakub Danielski, 20.07.2015 r.

GEZ

# KARTA ADRESOWA ZABYTKU NIERUCHOMEGO

3. Miejscowość

# SKRZESZEWO

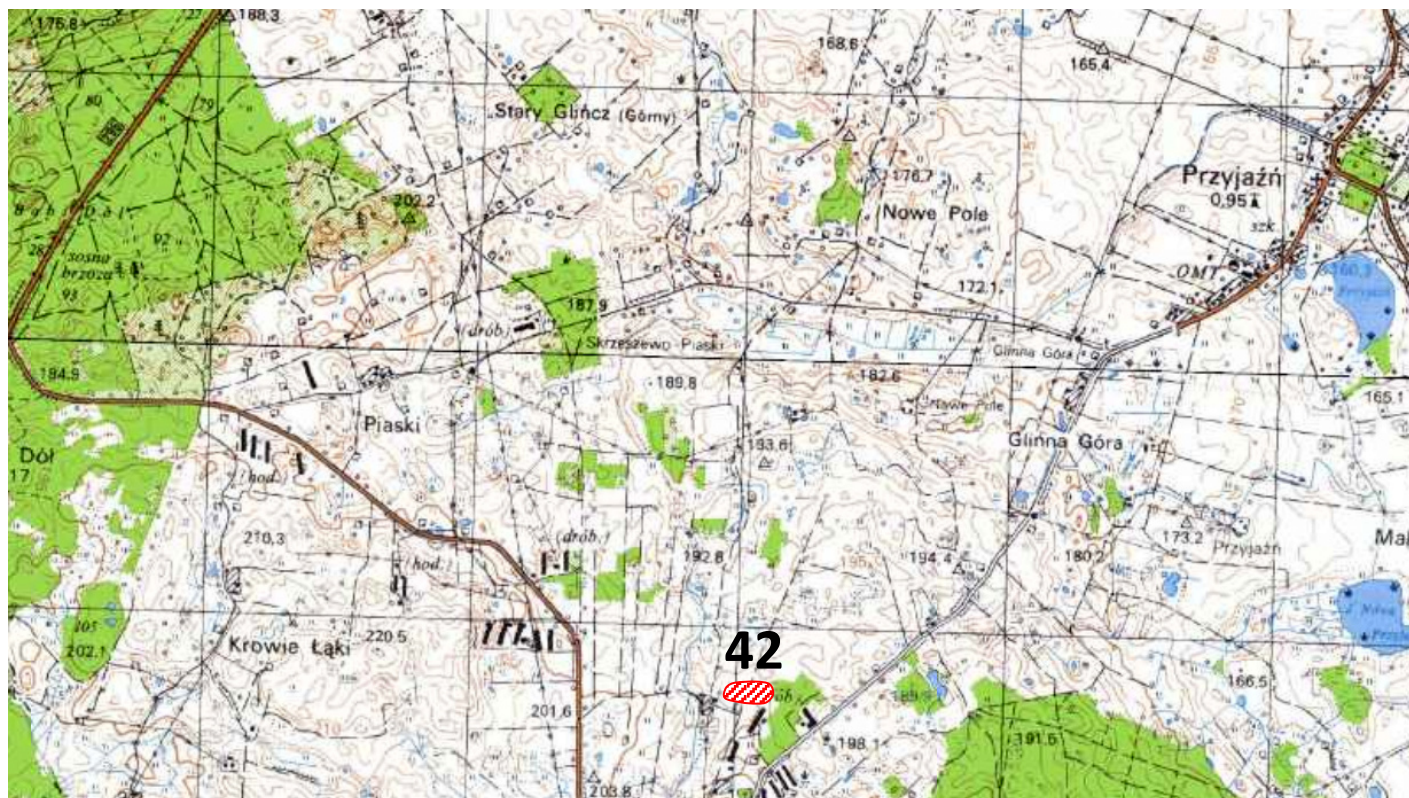
1. Nazwa

**STANOWISKO ARCHEOLOGICZNE**

2. Czas powstania

**Późne średniowiecze - punkt osadnictwa**

8. Fotografia z opisem wskazującym orientację albo mapa z zaznaczonym stanowiskiem archeologicznym



Godło arkusza (nr i nazwa): 325.11, Kolbudy Górne

4. Adres

AZP: **13-41**  
Nr stanowiska w miejscowości/  
na obszarze: **13/42**

5. Przynależność administracyjna

województwo pomorskie

powiat kartuski

gmina Żukowo

6. Formy ochrony

7. Opracowanie karty (autor, data i podpis)

Jakub Danielski, 20.07.2015 r.

GEZ

# KARTA ADRESOWA ZABYTKU NIERUCHOMEGO

3. Miejscowość

# SKRZESZEWO

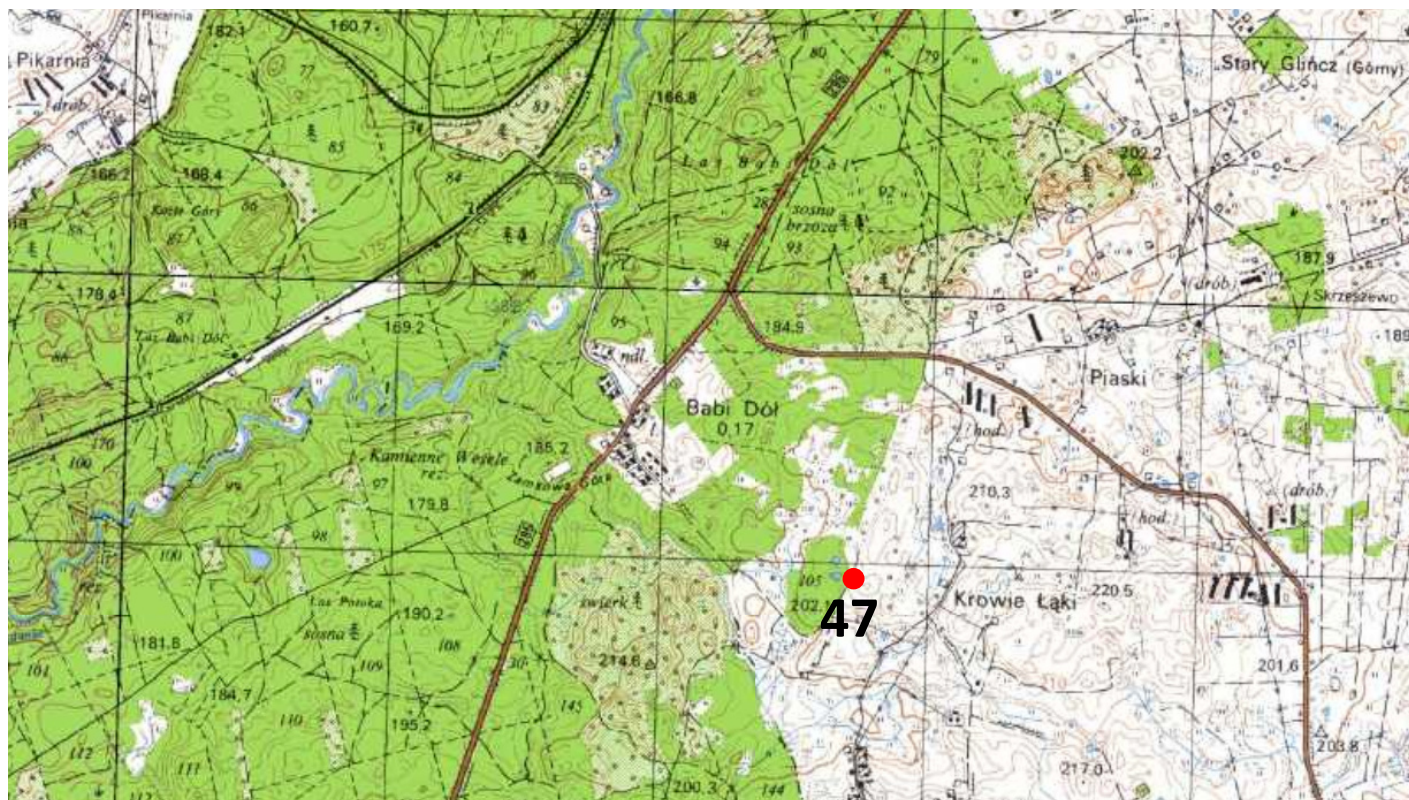
1. Nazwa

**STANOWISKO ARCHEOLOGICZNE**

2. Czas powstania

**Wczesna epoka żelaza - ślad osadnictwa**

8. Fotografia z opisem wskazującym orientację albo mapa z zaznaczonym stanowiskiem archeologicznym



Godło arkusza (nr i nazwa): 325.11, Kolbudy Górne

4. Adres

AZP: **13-41**  
Nr stanowiska w miejscowości/  
na obszarze: **13/47**

5. Przynależność administracyjna

województwo pomorskie

powiat kartuski

gmina Żukowo

6. Formy ochrony

7. Opracowanie karty (autor, data i podpis)

Jakub Danielski, 20.07.2015 r.

GEZ

# KARTA ADRESOWA ZABYTKU NIERUCHOMEGO

3. Miejscowość

# SKRZESZEWO

1. Nazwa

**STANOWISKO ARCHEOLOGICZNE**

2. Czas powstania

**Późne średniowiecze - ślad osadnictwa**

8. Fotografia z opisem wskazującym orientację albo mapa z zaznaczonym stanowiskiem archeologicznym



4. Adres

AZP: **13-41**  
Nr stanowiska w miejscowości/  
na obszarze: **14/43**

5. Przynależność administracyjna

województwo pomorskie

powiat kartuski

gmina Żukowo

6. Formy ochrony

Godło arkusza (nr i nazwa): 325.11, Kolbudy Górne

7. Opracowanie karty (autor, data i podpis)

Jakub Danielski, 20.07.2015 r.

GEZ

# KARTA ADRESOWA ZABYTKU NIERUCHOMEGO

3. Miejscowość

# SKRZESZEWO

1. Nazwa

**STANOWISKO ARCHEOLOGICZNE**

2. Czas powstania

**Neolit - ślad osadnictwa**

8. Fotografia z opisem wskazującym orientację albo mapa z zaznaczonym stanowiskiem archeologicznym



Godło arkusza (nr i nazwa): 325.11, Kolbudy Górne

4. Adres

AZP: **13-41**  
Nr stanowiska w miejscowości/  
na obszarze: **15/44**

5. Przynależność administracyjna

województwo pomorskie

powiat kartuski

gmina Żukowo

6. Formy ochrony

7. Opracowanie karty (autor, data i podpis)

Jakub Danielski, 20.07.2015 r.



GEZ

# KARTA ADRESOWA ZABYTKU NIERUCHOMEGO

3. Miejscowość

# SKRZESZEWO

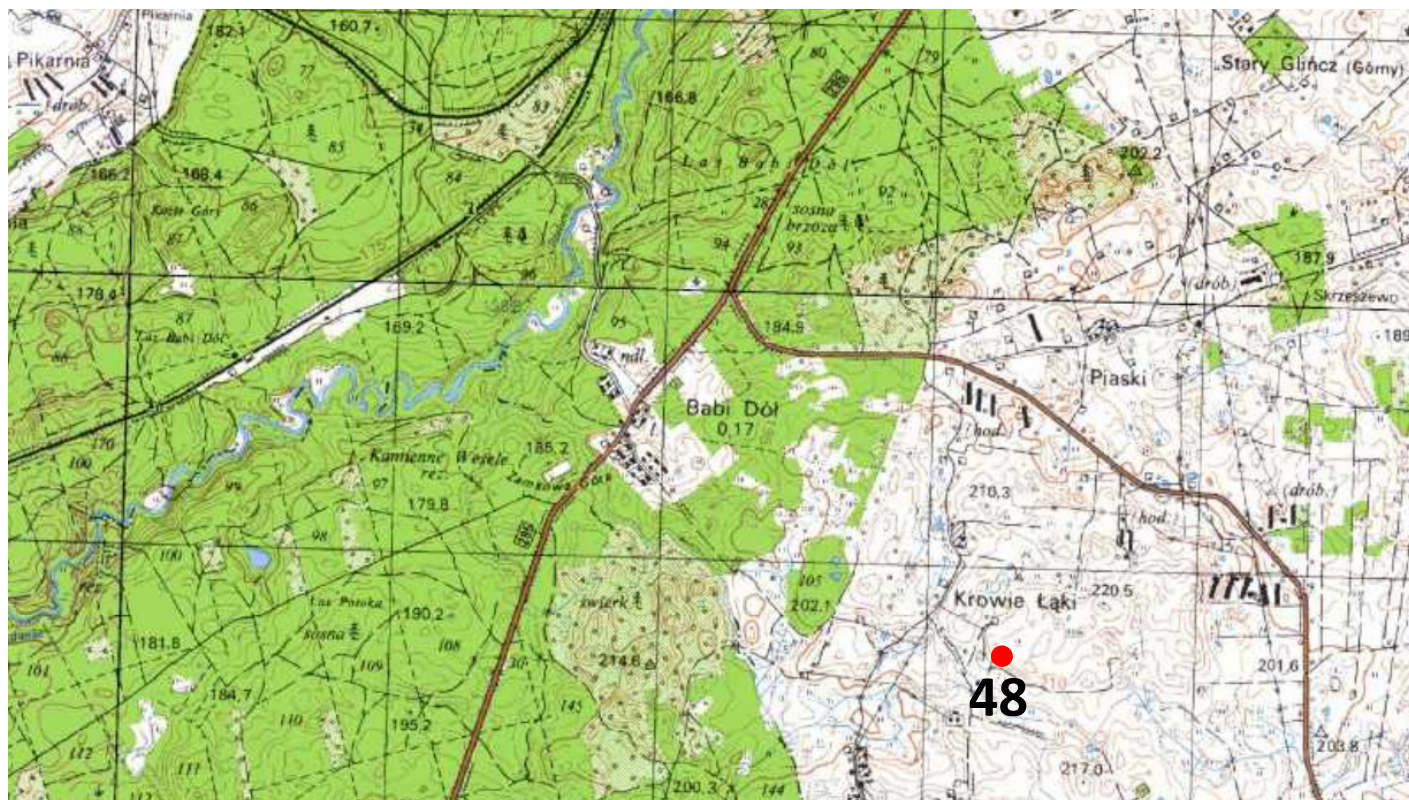
1. Nazwa

**STANOWISKO ARCHEOLOGICZNE**

2. Czas powstania

**Wczesna epoka brązu - punkt osadnictwa**

8. Fotografia z opisem wskazującym orientację albo mapa z zaznaczonym stanowiskiem archeologicznym



Godło arkusza (nr i nazwa): 325.11, Kolbudy Górne

4. Adres

AZP: **13-41**  
Nr stanowiska w miejscowości/  
na obszarze: **16/48**

5. Przynależność administracyjna

województwo pomorskie

powiat kartuski

gmina Żukowo

6. Formy ochrony

7. Opracowanie karty (autor, data i podpis)

Jakub Danielski, 20.07.2015 r.

GEZ

# KARTA ADRESOWA ZABYTKU NIERUCHOMEGO

3. Miejscowość

# SKRZESZEWO

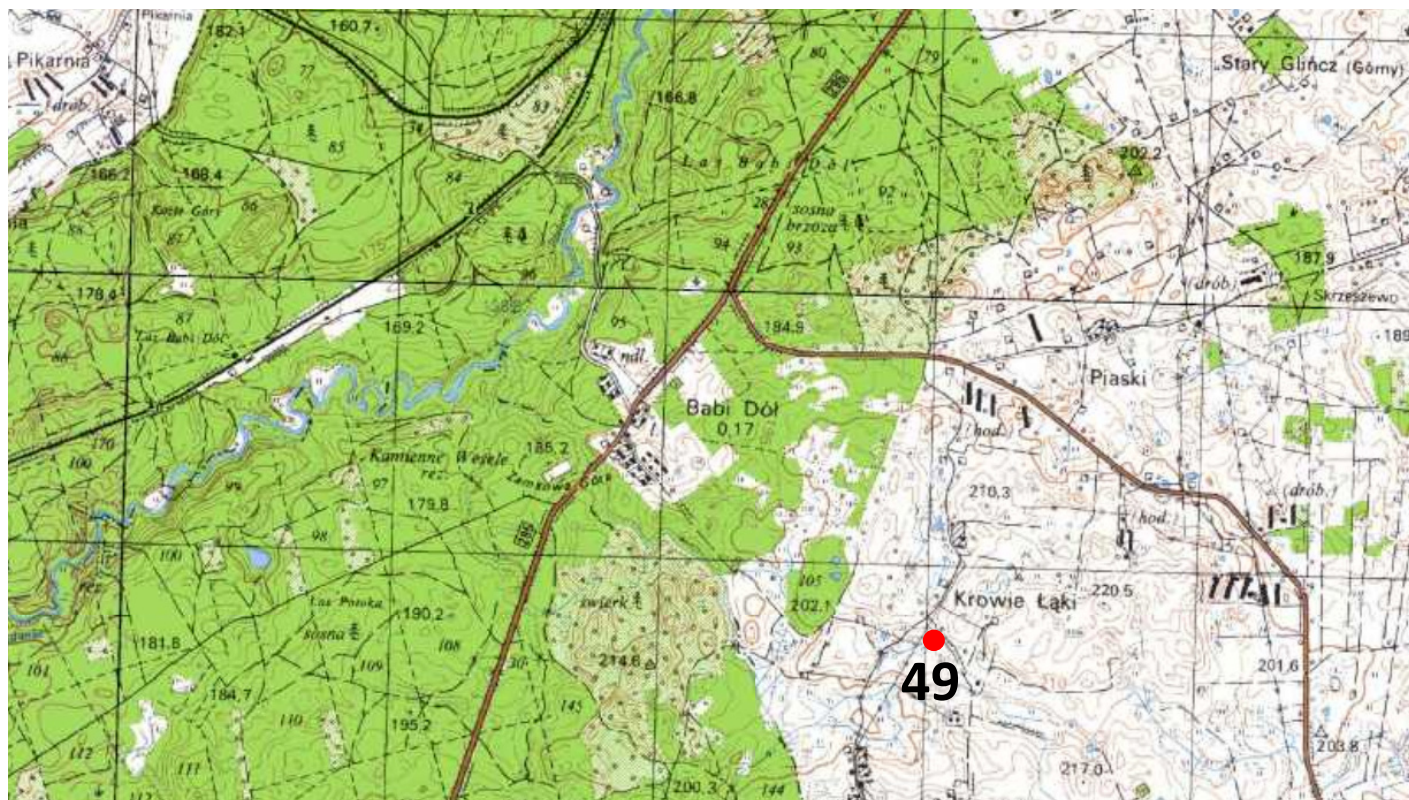
1. Nazwa

**STANOWISKO ARCHEOLOGICZNE**

2. Czas powstania

**Średniowiecze - ślad osadnictwa**

8. Fotografia z opisem wskazującym orientację albo mapa z zaznaczonym stanowiskiem archeologicznym



Godło arkusza (nr i nazwa): 325.11, Kolbudy Górne

4. Adres

AZP: **13-41**  
Nr stanowiska w miejscowości/  
na obszarze: **17/49**

5. Przynależność administracyjna

województwo pomorskie

powiat kartuski

gmina Żukowo

6. Formy ochrony

7. Opracowanie karty (autor, data i podpis)

Jakub Danielski, 20.07.2015 r.

GEZ

# KARTA ADRESOWA ZABYTKU NIERUCHOMEGO

3. Miejscowość

# SKRZESZEWO

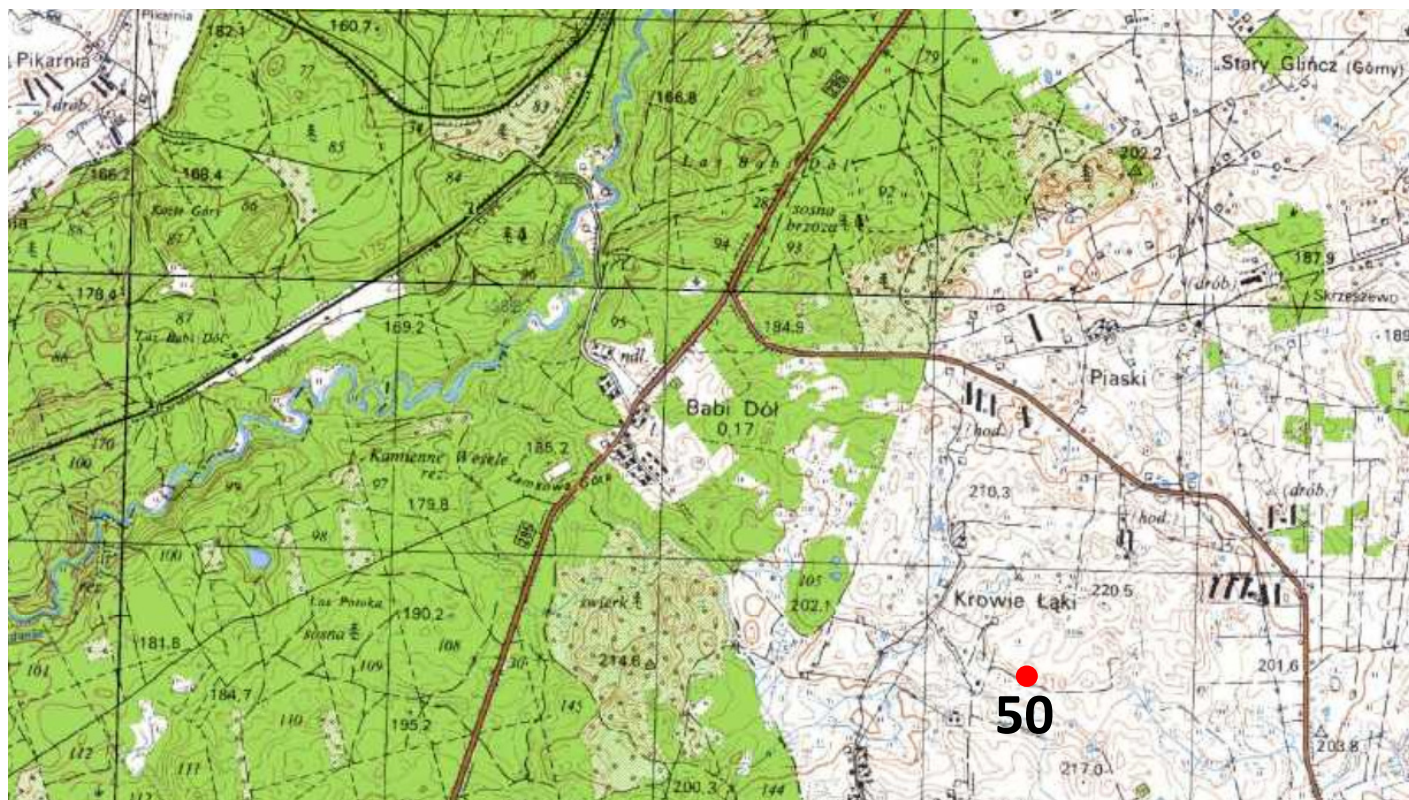
1. Nazwa

**STANOWISKO ARCHEOLOGICZNE**

2. Czas powstania

**Neolit - punkt osadnictwa**

8. Fotografia z opisem wskazującym orientację albo mapa z zaznaczonym stanowiskiem archeologicznym



Godło arkusza (nr i nazwa): 325.11, Kolbudy Górne

4. Adres

AZP: **13-41**  
Nr stanowiska w miejscowości/  
na obszarze: **18/50**

5. Przynależność administracyjna

województwo pomorskie

powiat kartuski

gmina Żukowo

6. Formy ochrony

7. Opracowanie karty (autor, data i podpis)

Jakub Danielski, 20.07.2015 r.

GEZ

# KARTA ADRESOWA ZABYTKU NIERUCHOMEGO

3. Miejscowość

## SKRZESZEWO

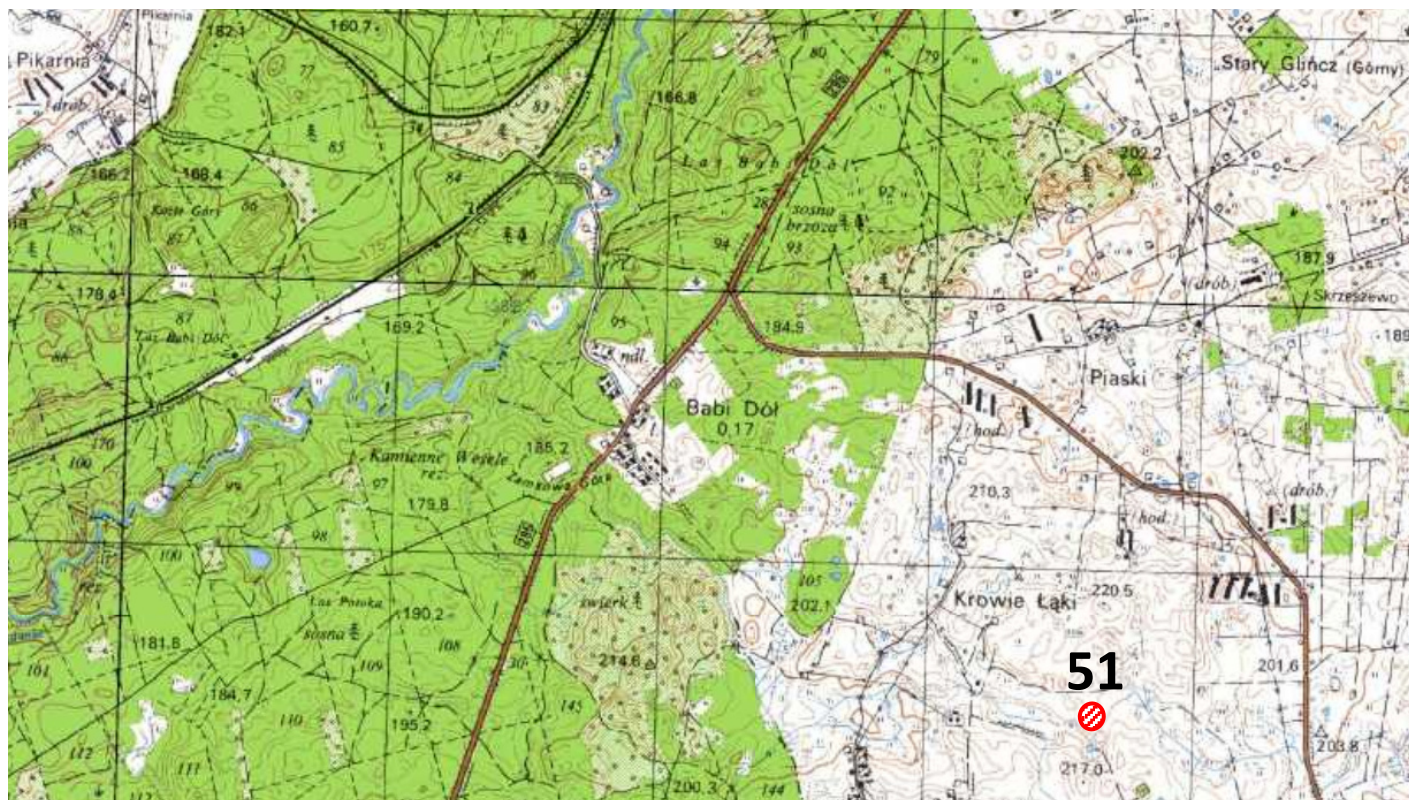
1. Nazwa

**STANOWISKO ARCHEOLOGICZNE**

2. Czas powstania

**Wczesna epoka żelaza - ślad osadnictwa/ cmentarzysko płaskie**

8. Fotografia z opisem wskazującym orientację albo mapa z zaznaczonym stanowiskiem archeologicznym



Godło arkusza (nr i nazwa): 325.11, Kolbudy Górne

4. Adres

AZP: **13-41**  
Nr stanowiska w miejscowości/  
na obszarze: **19/51**

5. Przynależność administracyjna

województwo pomorskie

powiat kartuski

gmina Żukowo

6. Formy ochrony

7. Opracowanie karty (autor, data i podpis)

Jakub Danielski, 20.07.2015 r.

GEZ

# KARTA ADRESOWA ZABYTKU NIERUCHOMEGO

3. Miejscowość

# SKRZESZEWO

1. Nazwa

**STANOWISKO ARCHEOLOGICZNE**

2. Czas powstania

**Wczesna epoka żelaza - osada  
Neolit - ślad osadnictwa**

8. Fotografia z opisem wskazującym orientację albo mapa z zaznaczonym stanowiskiem archeologicznym



Godło arkusza (nr i nazwa): 325.11, Kolbudy Górne

4. Adres

AZP: **13-41**  
Nr stanowiska w miejscowości/  
na obszarze: **20/52**

5. Przynależność administracyjna

województwo pomorskie

powiat kartuski

gmina Żukowo

6. Formy ochrony

7. Opracowanie karty (autor, data i podpis)

Jakub Danielski, 20.07.2015 r.

GEZ

# KARTA ADRESOWA ZABYTKU NIERUCHOMEGO

3. Miejscowość

## SKRZESZEWO

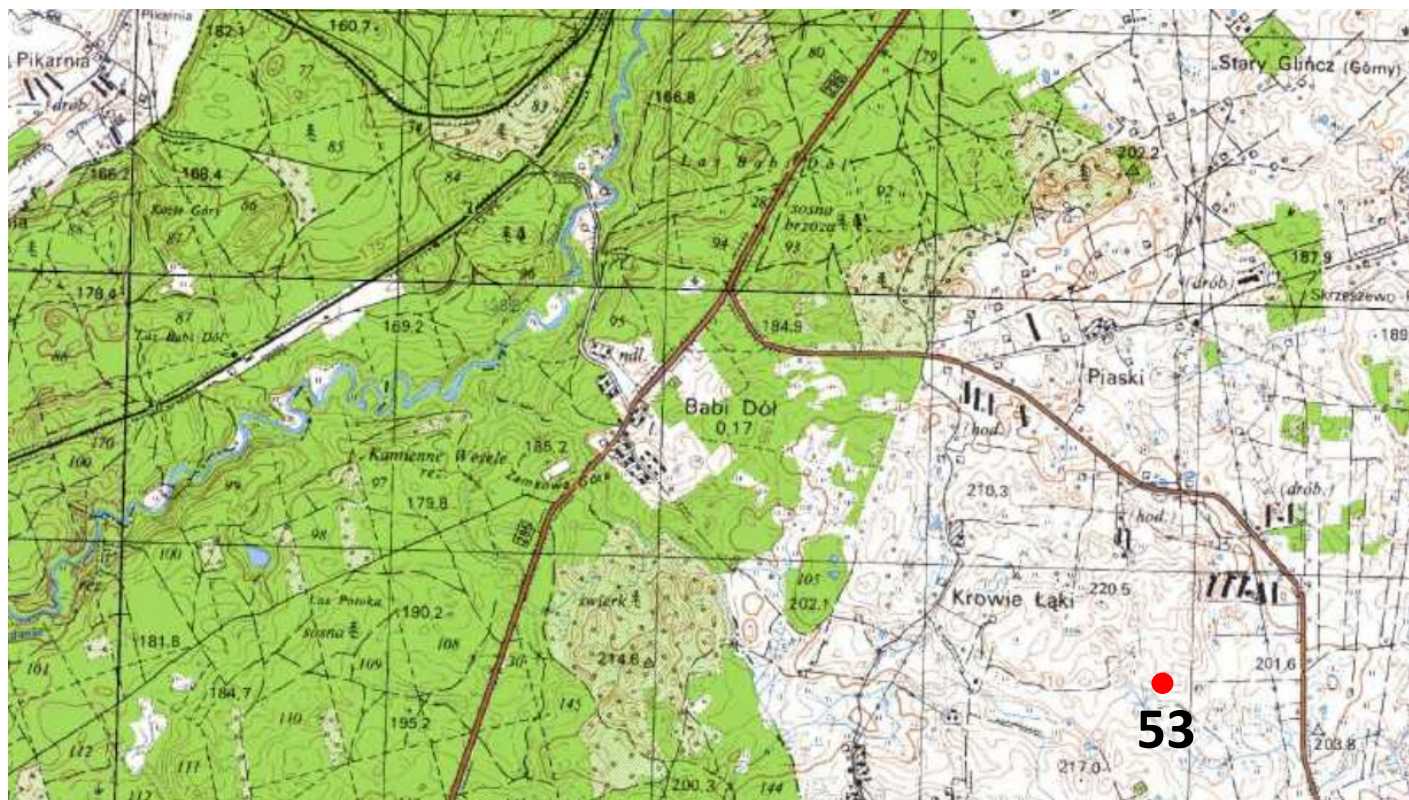
1. Nazwa

**STANOWISKO ARCHEOLOGICZNE**

2. Czas powstania

**Późne średniowiecze - ślad osadnictwa**

8. Fotografia z opisem wskazującym orientację albo mapa z zaznaczonym stanowiskiem archeologicznym



Godło arkusza (nr i nazwa): 325.11, Kolbudy Górne

4. Adres

AZP: **13-41**  
Nr stanowiska w miejscowości/  
na obszarze: **21/53**

5. Przynależność administracyjna

województwo pomorskie

powiat kartuski

gmina Żukowo

6. Formy ochrony

7. Opracowanie karty (autor, data i podpis)

Jakub Danielski, 20.07.2015 r.

GEZ

# KARTA ADRESOWA ZABYTKU NIERUCHOMEGO

3. Miejscowość

# SKRZESZEWO

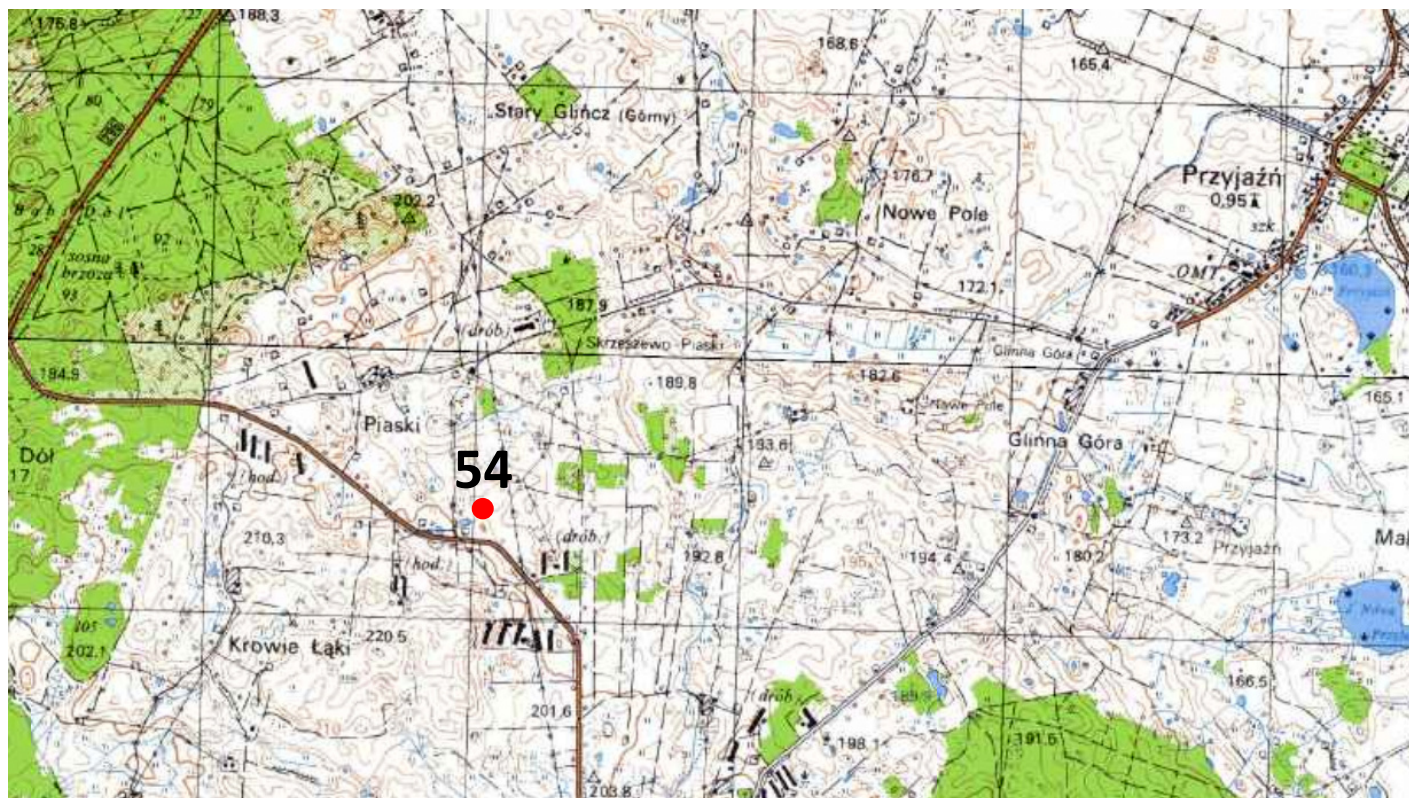
1. Nazwa

**STANOWISKO ARCHEOLOGICZNE**

2. Czas powstania

**Okres nowożytny - ślad osadnictwa**

8. Fotografia z opisem wskazującym orientację albo mapa z zaznaczonym stanowiskiem archeologicznym



4. Adres

AZP: **13-41**  
Nr stanowiska w miejscowości/  
na obszarze: **22/54**

5. Przynależność administracyjna

województwo pomorskie

powiat kartuski

gmina Żukowo

6. Formy ochrony

Godło arkusza (nr i nazwa): 325.11, Kolbudy Górne

7. Opracowanie karty (autor, data i podpis)

Jakub Danielski, 20.07.2015 r.

GEZ

# KARTA ADRESOWA ZABYTKU NIERUCHOMEGO

3. Miejscowość

# SKRZESZEWO

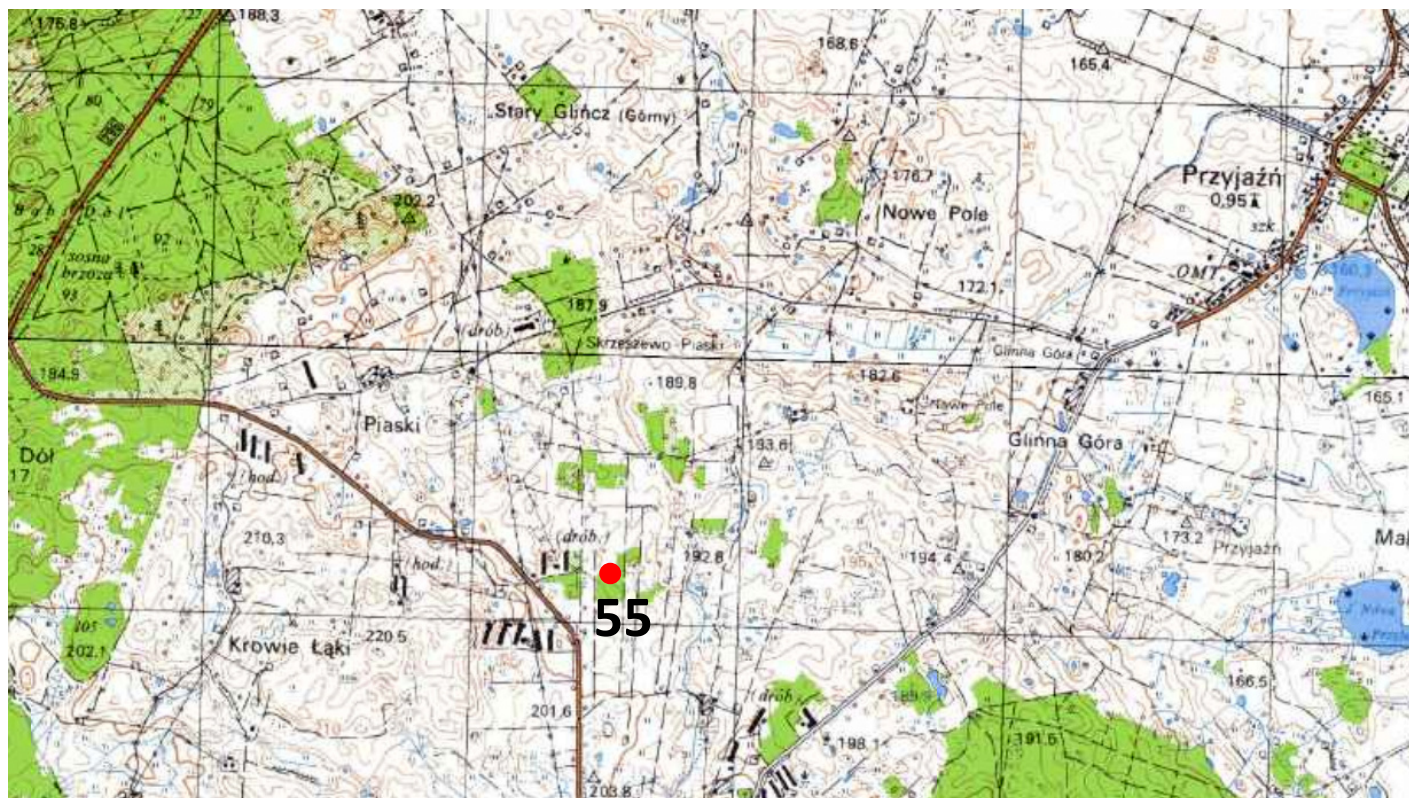
1. Nazwa

**STANOWISKO ARCHEOLOGICZNE**

2. Czas powstania

**Epoka kamienia - ślad osadnictwa**

8. Fotografia z opisem wskazującym orientację albo mapa z zaznaczonym stanowiskiem archeologicznym



Godło arkusza (nr i nazwa): 325.11, Kolbudy Górne

4. Adres

AZP: **13-41**  
Nr stanowiska w miejscowości/  
na obszarze: **23/55**

5. Przynależność administracyjna

województwo pomorskie

powiat kartuski

gmina Żukowo

6. Formy ochrony

7. Opracowanie karty (autor, data i podpis)

Jakub Danielski, 20.07.2015 r.



GEZ

# KARTA ADRESOWA ZABYTKU NIERUCHOMEGO

3. Miejscowość

# SKRZESZEWO

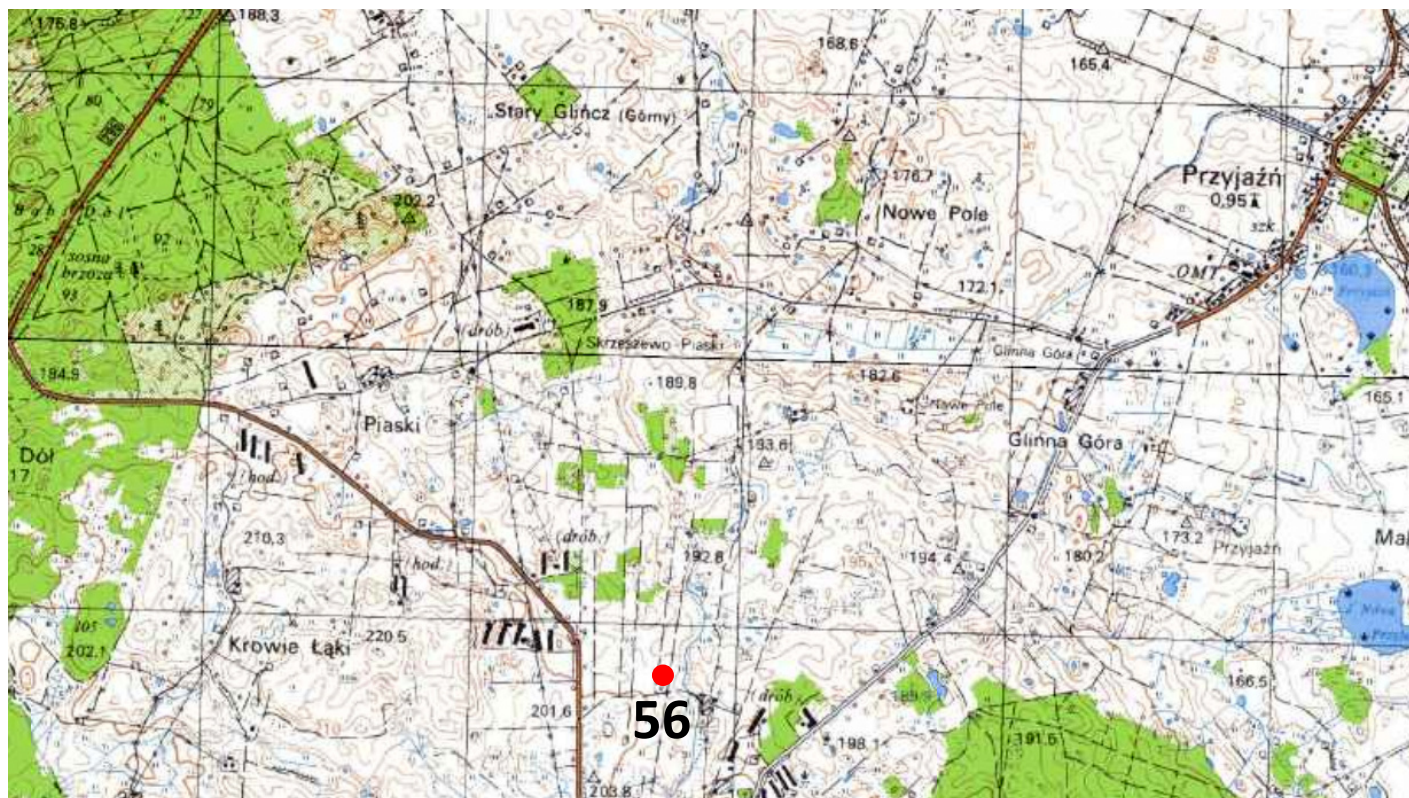
1. Nazwa

**STANOWISKO ARCHEOLOGICZNE**

2. Czas powstania

**Wczesna epoka żelaza - ślad osadnictwa**

8. Fotografia z opisem wskazującym orientację albo mapa z zaznaczonym stanowiskiem archeologicznym



Godło arkusza (nr i nazwa): 325.11, Kolbudy Górne

4. Adres

AZP: **13-41**  
Nr stanowiska w miejscowości/  
na obszarze: **24/56**

5. Przynależność administracyjna

województwo pomorskie

powiat kartuski

gmina Żukowo

6. Formy ochrony

7. Opracowanie karty (autor, data i podpis)

Jakub Danielski, 20.07.2015 r.

GEZ

# KARTA ADRESOWA ZABYTKU NIERUCHOMEGO

3. Miejscowość

# SKRZESZEWO

1. Nazwa

**STANOWISKO ARCHEOLOGICZNE**

2. Czas powstania

**Okres nowożytny - ślad osadnictwa**

8. Fotografia z opisem wskazującym orientację albo mapa z zaznaczonym stanowiskiem archeologicznym



4. Adres

AZP: **13-41**  
Nr stanowiska w miejscowości/  
na obszarze: **25/57**

5. Przynależność administracyjna

województwo pomorskie

powiat kartuski

gmina Żukowo

6. Formy ochrony

Godło arkusza (nr i nazwa): 325.11, Kolbudy Górne

7. Opracowanie karty (autor, data i podpis)

Jakub Danielski, 20.07.2015 r.

GEZ

# KARTA ADRESOWA ZABYTKU NIERUCHOMEGO

3. Miejscowość

# SKRZESZEWO

1. Nazwa

**STANOWISKO ARCHEOLOGICZNE**

2. Czas powstania

**Neolit - ślad osadnictwa**

8. Fotografia z opisem wskazującym orientację albo mapa z zaznaczonym stanowiskiem archeologicznym



4. Adres

AZP: **13-41**  
Nr stanowiska w miejscowości/  
na obszarze: **26/58**

5. Przynależność administracyjna

województwo pomorskie

powiat kartuski

gmina Żukowo

6. Formy ochrony

Godło arkusza (nr i nazwa): 325.11, Kolbudy Górne

7. Opracowanie karty (autor, data i podpis)

Jakub Danielski, 20.07.2015 r.

GEZ

# KARTA ADRESOWA ZABYTKU NIERUCHOMEGO

3. Miejscowość

# SKRZESZEWO

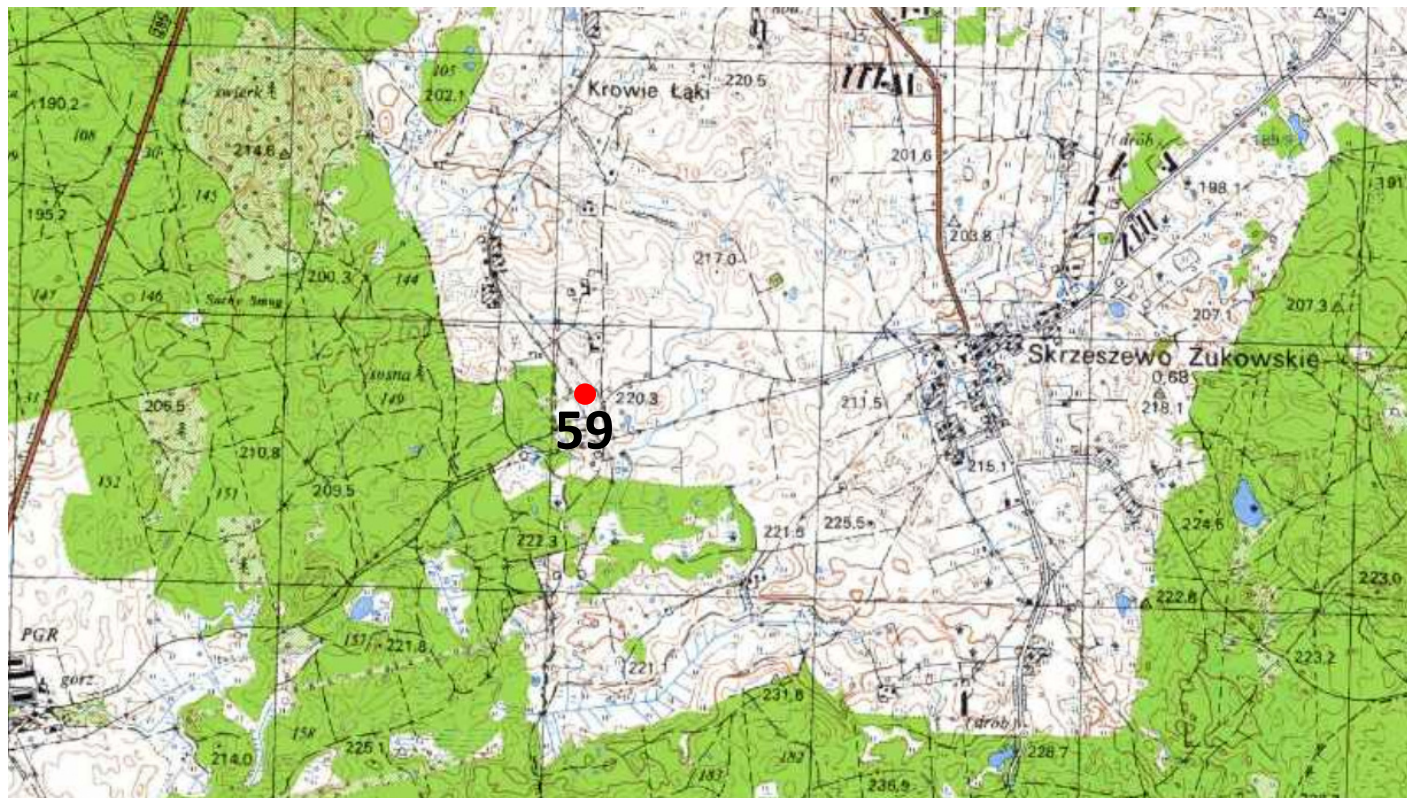
1. Nazwa

**STANOWISKO ARCHEOLOGICZNE**

2. Czas powstania

**Epoka kamienia - ślad osadnictwa**

8. Fotografia z opisem wskazującym orientację albo mapa z zaznaczonym stanowiskiem archeologicznym



4. Adres

AZP: **13-41**  
Nr stanowiska w miejscowości/  
na obszarze: **27/59**

5. Przynależność administracyjna

województwo pomorskie

powiat kartuski

gmina Żukowo

6. Formy ochrony

Godło arkusza (nr i nazwa): 325.11, Kolbudy Górne

7. Opracowanie karty (autor, data i podpis)

Jakub Danielski, 20.07.2015 r.

GEZ

# KARTA ADRESOWA ZABYTKU NIERUCHOMEGO

3. Miejscowość

# SKRZESZEWO

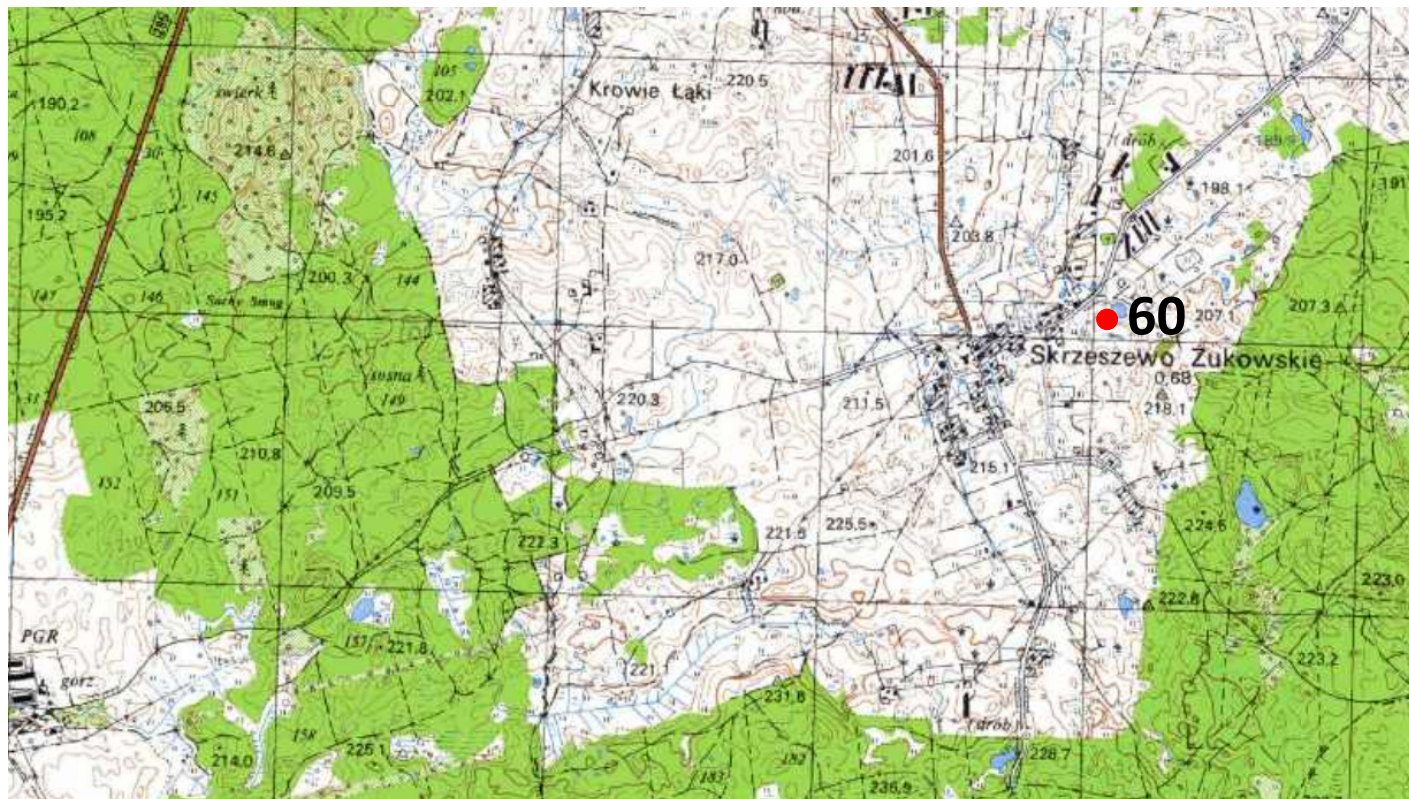
1. Nazwa

**STANOWISKO ARCHEOLOGICZNE**

2. Czas powstania

**Późne średniowiecze - ślad osadnictwa**

8. Fotografia z opisem wskazującym orientację albo mapa z zaznaczonym stanowiskiem archeologicznym



4. Adres

AZP: **13-41**  
Nr stanowiska w miejscowości/  
na obszarze: **28/60**

5. Przynależność administracyjna

województwo pomorskie

powiat kartuski

gmina Żukowo

6. Formy ochrony

Godło arkusza (nr i nazwa): 325.11, Kolbudy Górne

7. Opracowanie karty (autor, data i podpis)

Jakub Danielski, 20.07.2015 r.

GEZ

# KARTA ADRESOWA ZABYTKU NIERUCHOMEGO

3. Miejscowość

# SKRZESZEWO

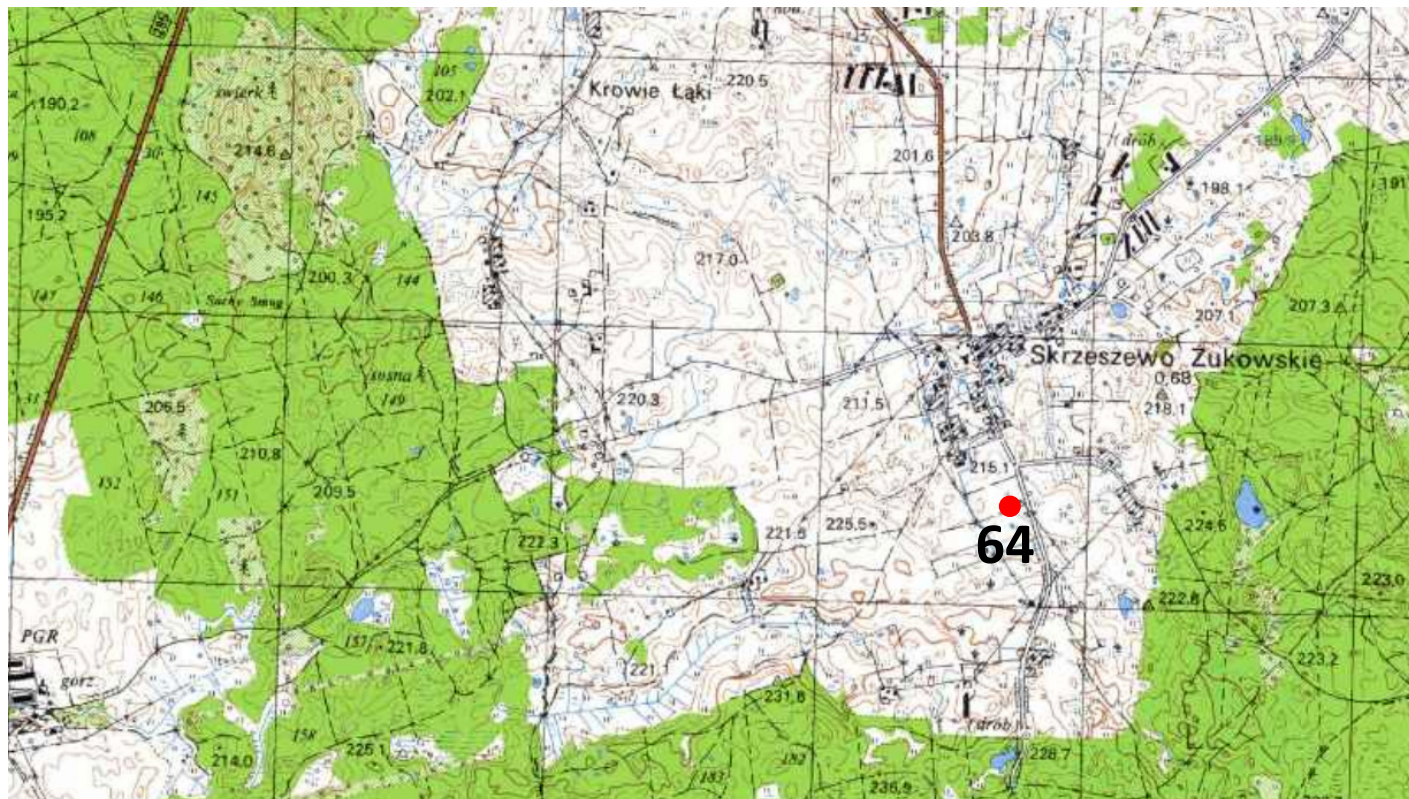
1. Nazwa

**STANOWISKO ARCHEOLOGICZNE**

2. Czas powstania

**Późne średniowiecze - ślad osadnictwa**

8. Fotografia z opisem wskazującym orientację albo mapa z zaznaczonym stanowiskiem archeologicznym



4. Adres

AZP: **13-41**  
Nr stanowiska w miejscowości/  
na obszarze: **29/64**

5. Przynależność administracyjna

województwo pomorskie

powiat kartuski

gmina Żukowo

6. Formy ochrony

Godło arkusza (nr i nazwa): 325.11, Kolbudy Górne

7. Opracowanie karty (autor, data i podpis)

Jakub Danielski, 20.07.2015 r.

GEZ

# KARTA ADRESOWA ZABYTKU NIERUCHOMEGO

3. Miejscowość

# SKRZESZEWO

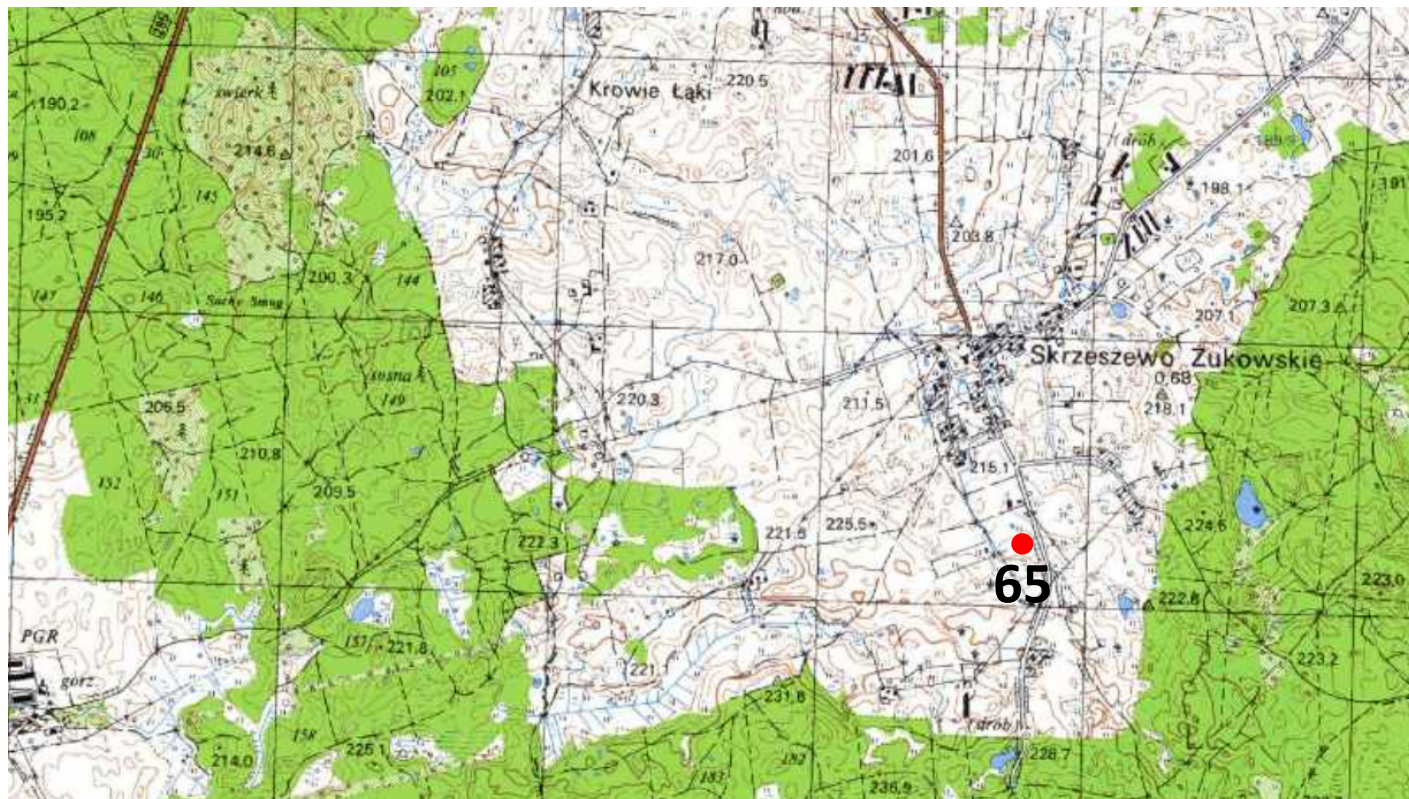
1. Nazwa

**STANOWISKO ARCHEOLOGICZNE**

2. Czas powstania

**Późne średniowiecze - ślad osadnictwa**

8. Fotografia z opisem wskazującym orientację albo mapa z zaznaczonym stanowiskiem archeologicznym



Godło arkusza (nr i nazwa): 325.11, Kolbudy Górne

4. Adres

AZP: **13-41**  
Nr stanowiska w miejscowości/  
na obszarze: **30/65**

5. Przynależność administracyjna

województwo pomorskie

powiat kartuski

gmina Żukowo

6. Formy ochrony

7. Opracowanie karty (autor, data i podpis)

Jakub Danielski, 20.07.2015 r.

GEZ

# KARTA ADRESOWA ZABYTKU NIERUCHOMEGO

3. Miejscowość

# SKRZESZEWO

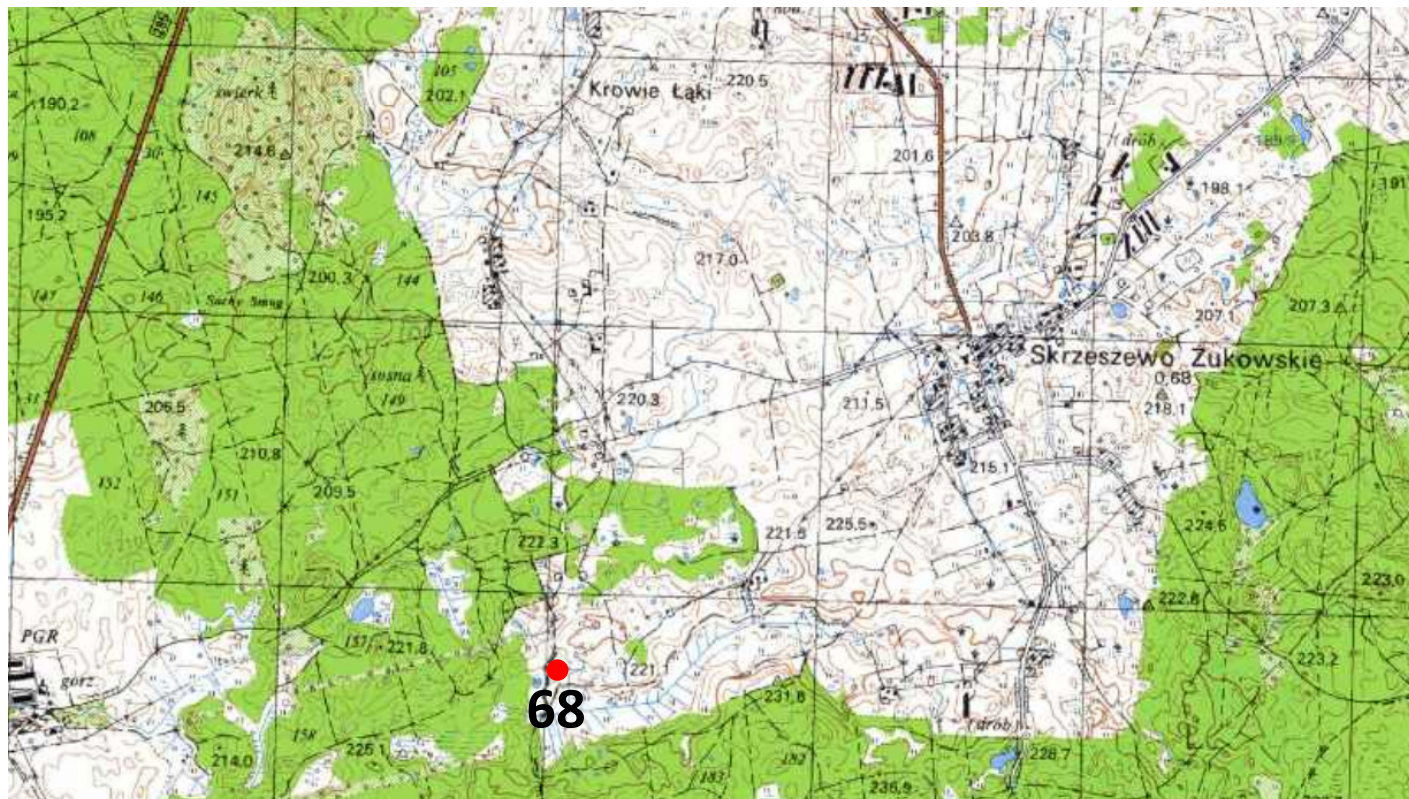
1. Nazwa

**STANOWISKO ARCHEOLOGICZNE**

2. Czas powstania

**Wczesna epoka żelaza - ślad osadnictwa**

8. Fotografia z opisem wskazującym orientację albo mapa z zaznaczonym stanowiskiem archeologicznym



Godło arkusza (nr i nazwa): 325.11, Kolbudy Górne

4. Adres

AZP: **13-41**  
Nr stanowiska w miejscowości/  
na obszarze: **31/68**

5. Przynależność administracyjna

województwo pomorskie

powiat kartuski

gmina Żukowo

6. Formy ochrony

7. Opracowanie karty (autor, data i podpis)

Jakub Danielski, 20.07.2015 r.



GEZ

# KARTA ADRESOWA ZABYTKU NIERUCHOMEGO

3. Miejscowość

# SKRZESZEWO

1. Nazwa

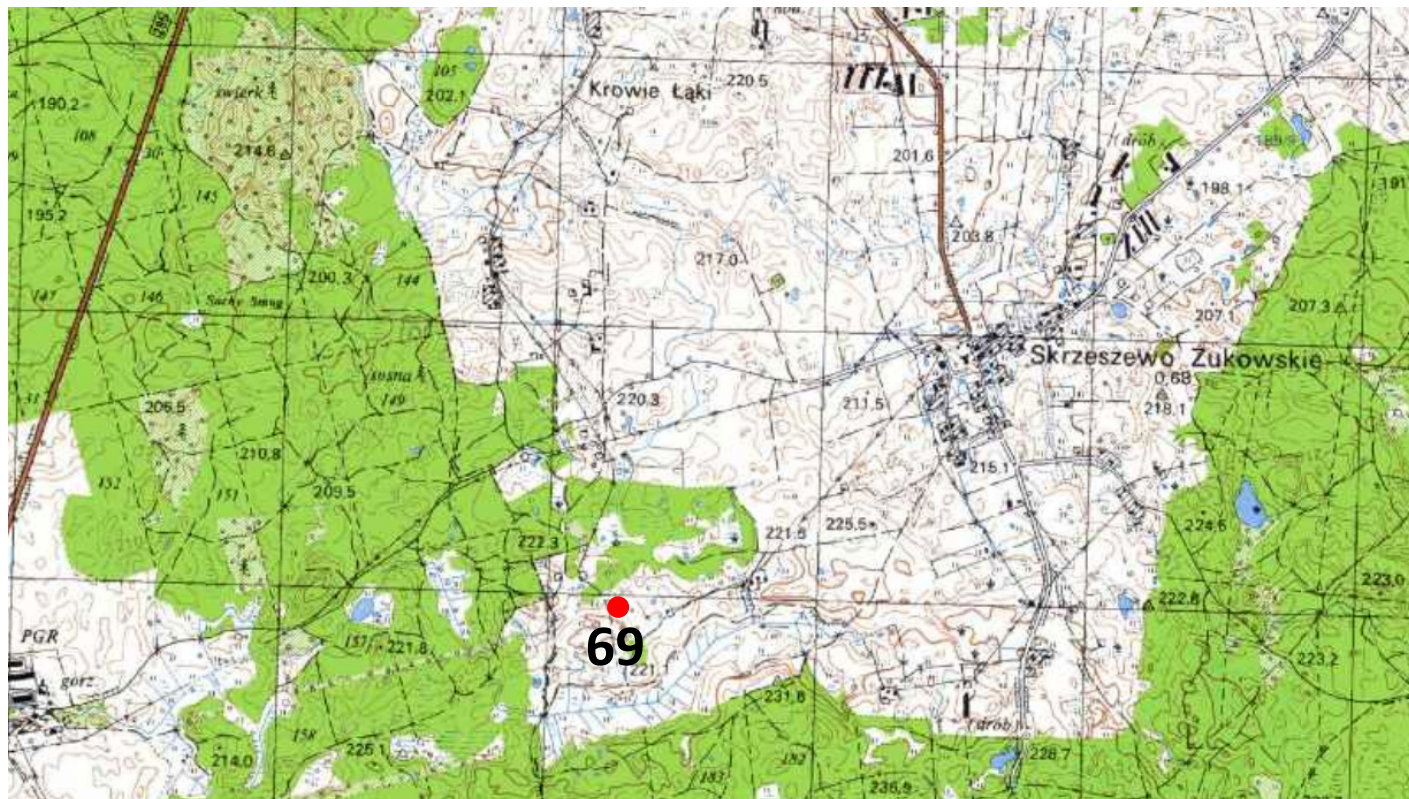
**STANOWISKO ARCHEOLOGICZNE**

2. Czas powstania

**Wczesne średniowiecze - ślad osadnictwa**

**Późne średniowiecze - ślad osadnictwa**

8. Fotografia z opisem wskazującym orientację albo mapa z zaznaczonym stanowiskiem archeologicznym



Godło arkusza (nr i nazwa): 325.11, Kolbudy Górne

4. Adres

**AZP: 13-41**

**Nr stanowiska w miejscowości/  
na obszarze: 32/69**

5. Przynależność administracyjna

województwo pomorskie

powiat kartuski

gmina Żukowo

6. Formy ochrony

7. Opracowanie karty (autor, data i podpis)

Jakub Danielski, 20.07.2015 r.

GEZ

# KARTA ADRESOWA ZABYTKU NIERUCHOMEGO

3. Miejscowość

# SKRZESZEWO

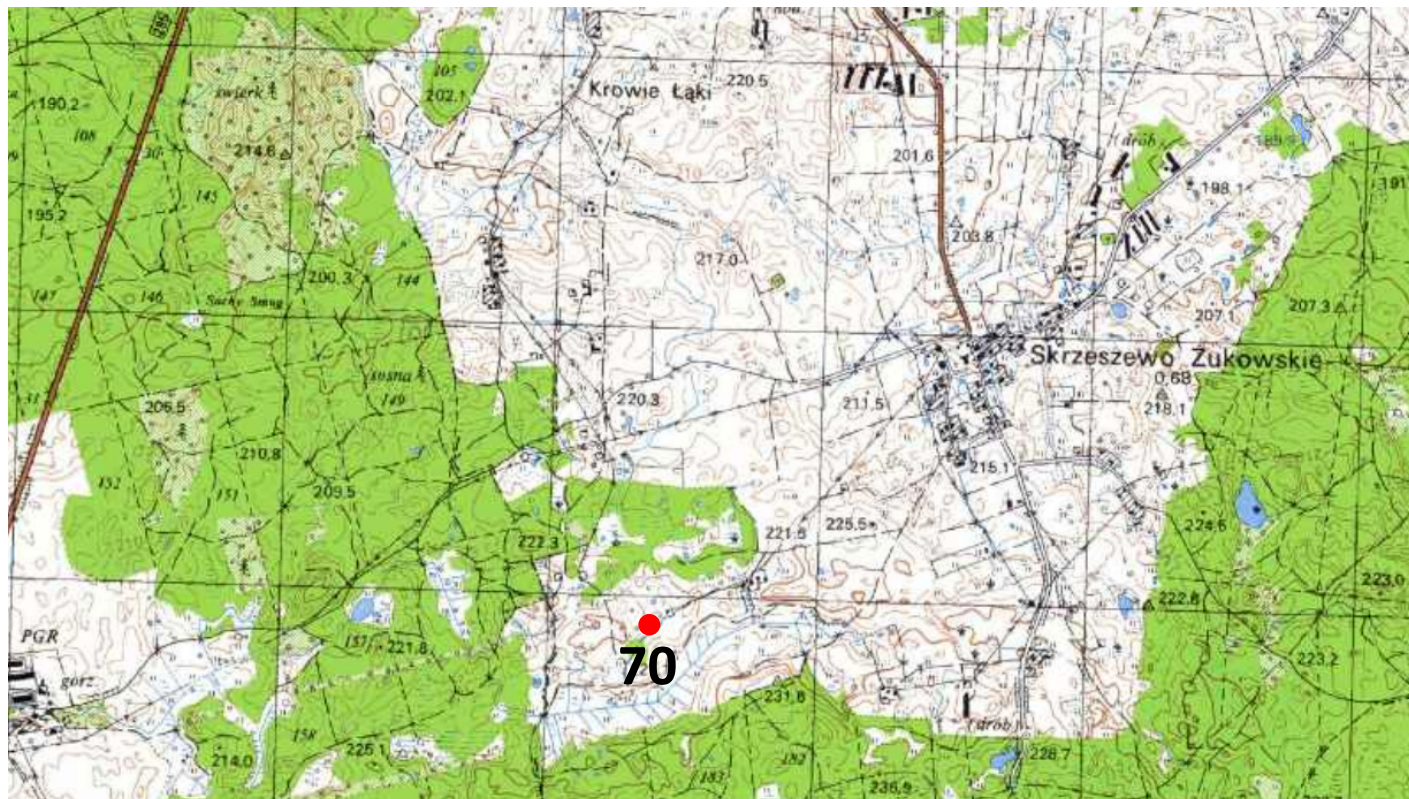
1. Nazwa

**STANOWISKO ARCHEOLOGICZNE**

2. Czas powstania

**Wczesna epoka żelaza - punkt osadnictwa**

8. Fotografia z opisem wskazującym orientację albo mapa z zaznaczonym stanowiskiem archeologicznym



Godło arkusza (nr i nazwa): 325.11, Kolbudy Górne

4. Adres

AZP: **13-41**  
Nr stanowiska w miejscowości/  
na obszarze: **33/70**

5. Przynależność administracyjna

województwo pomorskie

powiat kartuski

gmina Żukowo

6. Formy ochrony

7. Opracowanie karty (autor, data i podpis)

Jakub Danielski, 20.07.2015 r.

GEZ

# KARTA ADRESOWA ZABYTKU NIERUCHOMEGO

3. Miejscowość

# SKRZESZEWO

1. Nazwa

**STANOWISKO ARCHEOLOGICZNE**

2. Czas powstania

**Neolit - ślad osadnictwa**

8. Fotografia z opisem wskazującym orientację albo mapa z zaznaczonym stanowiskiem archeologicznym



4. Adres

AZP: **13-41**  
Nr stanowiska w miejscowości/  
na obszarze: **34/71**

5. Przynależność administracyjna

województwo pomorskie

powiat kartuski

gmina Żukowo

6. Formy ochrony

Godło arkusza (nr i nazwa): 325.11, Kolbudy Górne

7. Opracowanie karty (autor, data i podpis)

Jakub Danielski, 20.07.2015 r.

GEZ

# KARTA ADRESOWA ZABYTKU NIERUCHOMEGO

3. Miejscowość

# SKRZESZEWO

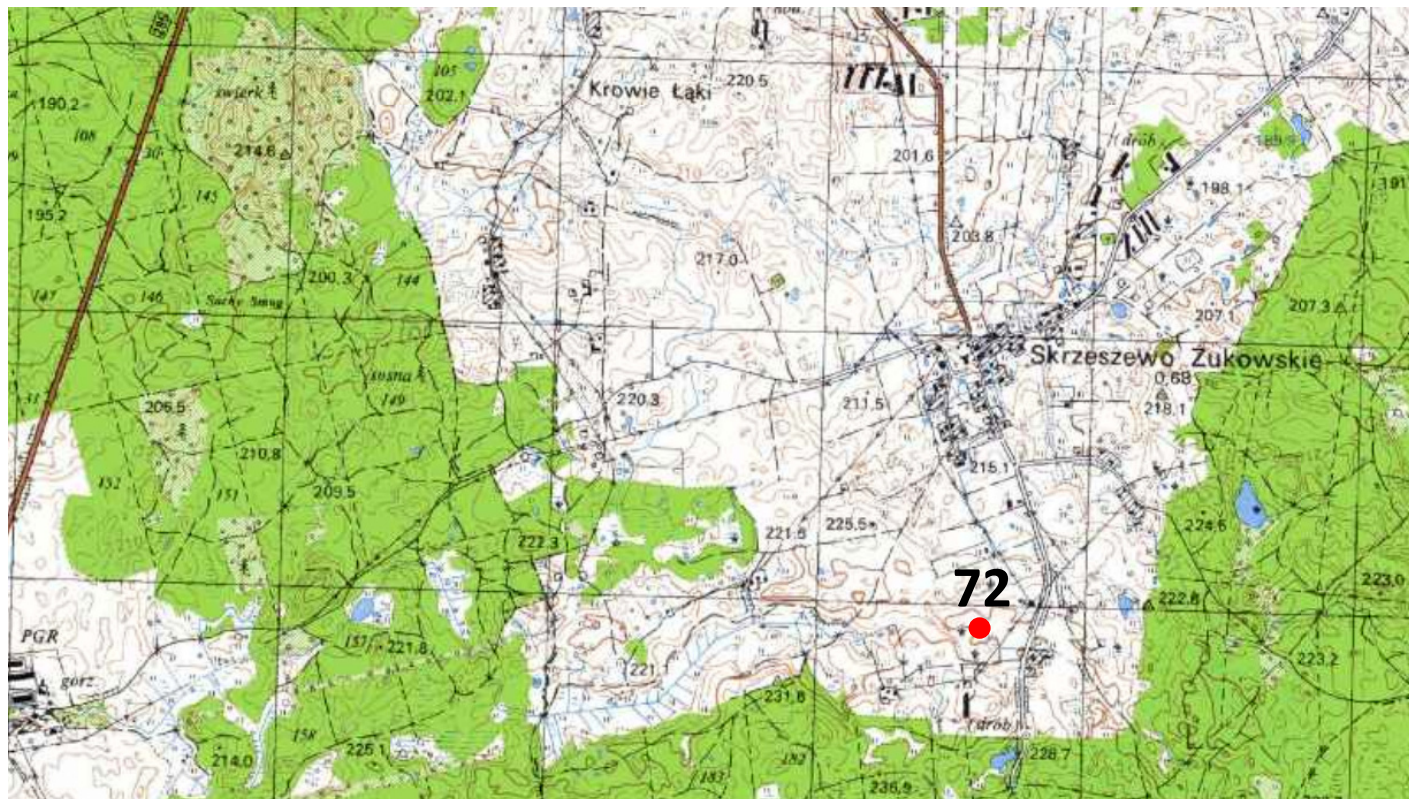
1. Nazwa

**STANOWISKO ARCHEOLOGICZNE**

2. Czas powstania

**Późne średniowiecze - ślad osadnictwa**

8. Fotografia z opisem wskazującym orientację albo mapa z zaznaczonym stanowiskiem archeologicznym



4. Adres

AZP: **13-41**  
Nr stanowiska w miejscowości/  
na obszarze: **35/72**

5. Przynależność administracyjna

województwo pomorskie

powiat kartuski

gmina Żukowo

6. Formy ochrony

Godło arkusza (nr i nazwa): 325.11, Kolbudy Górne

7. Opracowanie karty (autor, data i podpis)

Jakub Danielski, 20.07.2015 r.

GEZ

# KARTA ADRESOWA ZABYTKU NIERUCHOMEGO

3. Miejscowość

# SKRZESZEWO

1. Nazwa

**STANOWISKO ARCHEOLOGICZNE**

2. Czas powstania

**Epoka kamienia - ślad osadnictwa**

8. Fotografia z opisem wskazującym orientację albo mapa z zaznaczonym stanowiskiem archeologicznym



Godło arkusza (nr i nazwa): 325.11, Kolbudy Górne

4. Adres

AZP: **13-41**  
Nr stanowiska w miejscowości/  
na obszarze: **36/74**

5. Przynależność administracyjna

województwo pomorskie

powiat kartuski

gmina Żukowo

6. Formy ochrony

7. Opracowanie karty (autor, data i podpis)

Jakub Danielski, 20.07.2015 r.

GEZ

# KARTA ADRESOWA ZABYTKU NIERUCHOMEGO

3. Miejscowość

# SKRZESZEWO

1. Nazwa

**STANOWISKO ARCHEOLOGICZNE**

2. Czas powstania

**Okres nowożytny - ślad osadnictwa**

8. Fotografia z opisem wskazującym orientację albo mapa z zaznaczonym stanowiskiem archeologicznym



Godło arkusza (nr i nazwa): 325.11, Kolbudy Górne

4. Adres

AZP: **13-41**  
Nr stanowiska w miejscowości/  
na obszarze: **37/73**

5. Przynależność administracyjna

województwo pomorskie

powiat kartuski

gmina Żukowo

6. Formy ochrony

7. Opracowanie karty (autor, data i podpis)

Jakub Danielski, 20.07.2015 r.

GEZ

# KARTA ADRESOWA ZABYTKU NIERUCHOMEGO

3. Miejscowość

# SKRZESZEWO

1. Nazwa

**STANOWISKO ARCHEOLOGICZNE**

2. Czas powstania

**Późne średniowiecze - ślad osadnictwa**

8. Fotografia z opisem wskazującym orientację albo mapa z zaznaczonym stanowiskiem archeologicznym



4. Adres

AZP: **13-41**  
Nr stanowiska w miejscowości/  
na obszarze: **38/75**

5. Przynależność administracyjna

województwo pomorskie

powiat kartuski

gmina Żukowo

6. Formy ochrony

Godło arkusza (nr i nazwa): 325.11, Kolbudy Górne

7. Opracowanie karty (autor, data i podpis)

Jakub Danielski, 20.07.2015 r.

GEZ

# KARTA ADRESOWA ZABYTKU NIERUCHOMEGO

3. Miejscowość

# SKRZESZEWO

1. Nazwa

**STANOWISKO ARCHEOLOGICZNE**

2. Czas powstania

**Nieokreślona - ślad osadnictwa**

8. Fotografia z opisem wskazującym orientację albo mapa z zaznaczonym stanowiskiem archeologicznym



4. Adres

AZP: **13-41**  
Nr stanowiska w miejscowości/  
na obszarze: **39/76**

5. Przynależność administracyjna

województwo pomorskie

powiat kartuski

gmina Żukowo

6. Formy ochrony

Godło arkusza (nr i nazwa): 325.11, Kolbudy Górne

7. Opracowanie karty (autor, data i podpis)

Jakub Danielski, 20.07.2015 r.