

GEZ

KARTA ADRESOWA ZABYTKU NIERUCHOMEGO

3. Miejscowość

BABI DÓŁ

1. Nazwa

CMENTARZ POEWANGELICKI

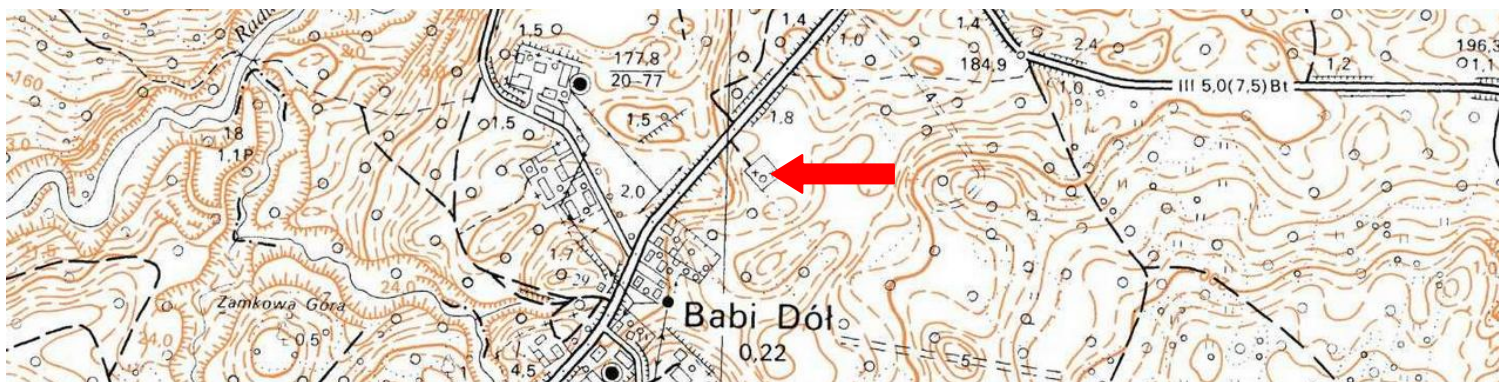
2. Czas powstania

2 poł. XIX w.

8. Fotografia z opisem wskazującym orientację albo mapa z zaznaczonym stanowiskiem archeologicznym



Widok od północnego-zachodu



4. Adres

Babi Dół, dz. nr 198/1, 297
83-330 Żukowo

5. Przynależność administracyjna

województwo pomorskie

powiat kartuski

gmina Żukowo

6. Formy ochrony

7. Opracowanie karty (autor, data i podpis)

Jakub Danielski, 01.07.2015 r.