

GEZ

KARTA ADRESOWA ZABYTKU NIERUCHOMEGO

3. Miejscowość

PRZYJAŻŃ

1. Nazwa

**BUDYNEK GOSPODARCZY W ZESPOLE DWORSKO
PARKOWYM**

2. Czas powstania

Pocz. XX w.

8. Fotografia z opisem wskazującym orientację albo mapa z zaznaczonym stanowiskiem archeologicznym



Widok budynku od
północnego-zachodu

4. Adres

ul. Łapińska 1
83-331 Przyjaźń

5. Przynależność administracyjna

województwo pomorskie

powiat kartuski

gmina Żukowo

6. Formy ochrony

Rejestr Zabytków nr 1138
z dnia 10.12.1986 r.

7. Opracowanie karty (autor, data i podpis)

Jakub Danielski, 01.07.2015 r.



GEZ

KARTA ADRESOWA ZABYTKU NIERUCHOMEGO

3. Miejscowość

PRZYJAŻŃ

1. Nazwa

**BUDYNEK URZĄDZEŃ WODOCIĄGOWYCH W
ZESPOLE DWORSKO PARKOWYM**

2. Czas powstania

1878 r.

8. Fotografia z opisem wskazującym orientację albo mapa z zaznaczonym stanowiskiem archeologicznym



Widok budynku od
południowego-zachodu

4. Adres

ul. Łapińska 1
83-331 Przyjaźń

5. Przynależność administracyjna

województwo pomorskie

powiat kartuski

gmina Żukowo

6. Formy ochrony

Rejestr Zabytków nr 1138
z dnia 10.12.1986 r.

7. Opracowanie karty (autor, data i podpis)

Jakub Danielski, 01.07.2015 r.



GEZ

KARTA ADRESOWA ZABYTKU NIERUCHOMEGO

3. Miejscowość

PRZYJAŻŃ

1. Nazwa

DWÓR W ZESPOLE DWORSKO PARKOWYM

2. Czas powstania

1870 r.

8. Fotografia z opisem wskazującym orientację albo mapa z zaznaczonym stanowiskiem archeologicznym



Widok budynku od południa

4. Adres

ul. Łapińska 1
83-331 Przyjaźń

5. Przynależność administracyjna

województwo pomorskie

powiat kartuski

gmina Żukowo

6. Formy ochrony

Rejestr Zabytków nr 1138
z dnia 10.12.1986 r.

7. Opracowanie karty (autor, data i podpis)

Jakub Danielski, 01.07.2015 r.



GEZ

KARTA ADRESOWA ZABYTKU NIERUCHOMEGO

3. Miejscowość

PRZYJAŻŃ

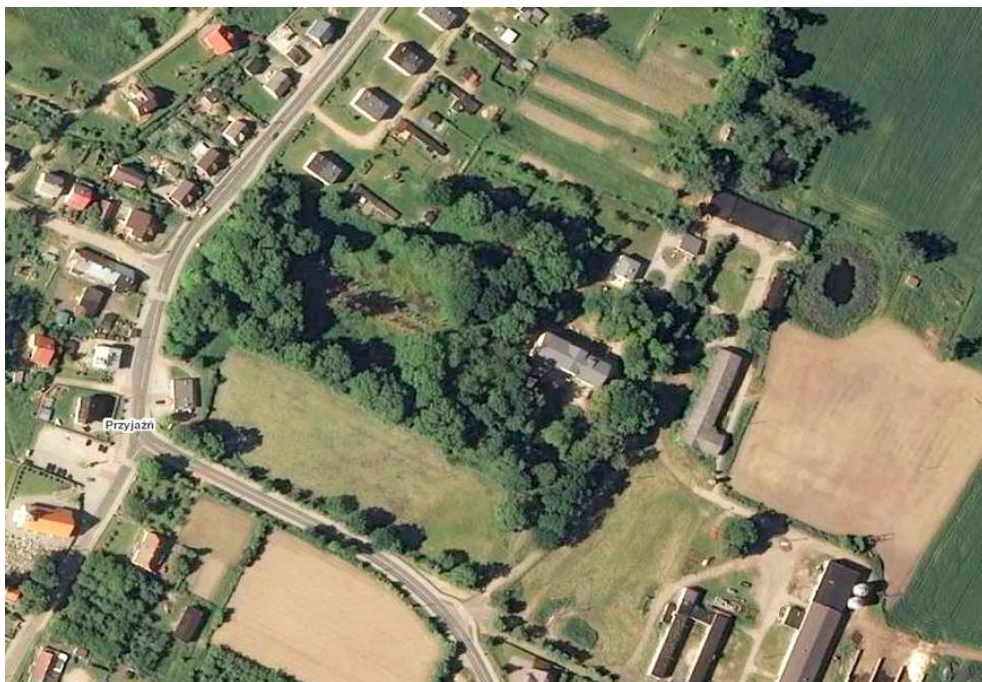
1. Nazwa

ZESPÓŁ DWORSKO - PRAKOWY Z FOLWARKIEM

2. Czas powstania

XVIII w., XIX w.

8. Fotografia z opisem wskazującym orientację albo mapa z zaznaczonym stanowiskiem archeologicznym



Widok z lotu ptaka

4. Adres

ul. Łapińska 1,
dz. nr 103/7, 103/8, 103/12, 103/13,
103/15, 104, 386, 387, 388, 389, 390
83-331 Przyjaźń

5. Przynależność administracyjna

województwo pomorskie

powiat kartuski

gmina Żukowo

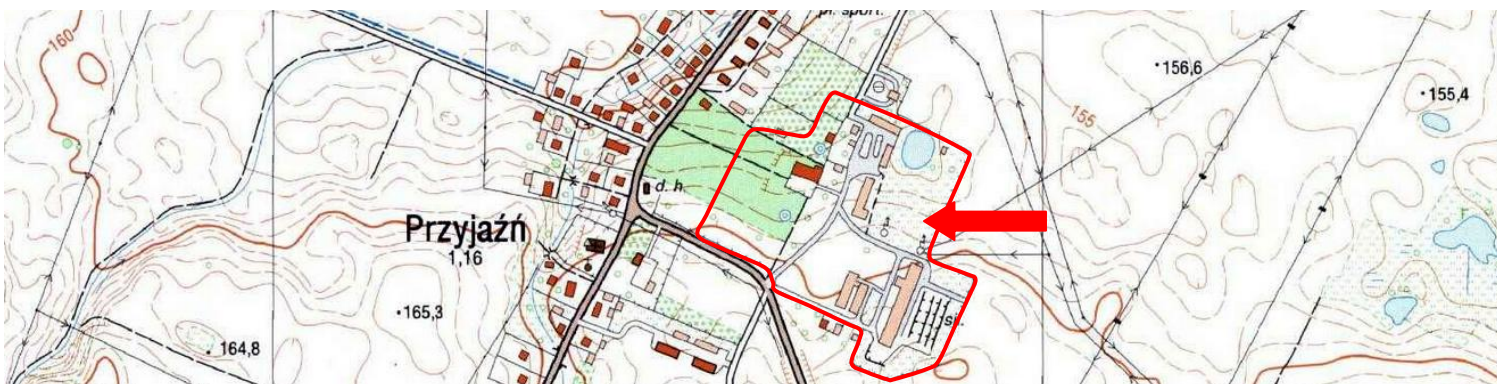
6. Formy ochrony

Rejestr Zabytków nr 1138
z dnia 10.12.1986 r.

7. Opracowanie karty (autor, data i podpis)

Jakub Danielski, 01.07.2015 r.

Danielski



GEZ

KARTA ADRESOWA ZABYTKU NIERUCHOMEGO

3. Miejscowość

PRZYJAŻŃ

1. Nazwa

**PARK W ZESPOLE DWORSKO - PARKOWYM Z
ALEJĄ DOPROWADZAJĄCĄ DO SKRZYŻOWANIA
Z DROGĄ DO NIESTĘPOWA**

2. Czas powstania

XVIII w., XIX w.

8. Fotografia z opisem wskazującym orientację albo mapa z zaznaczonym stanowiskiem archeologicznym



Widok od południowego-zachodu

4. Adres

ul. Łapińska 1,
dz. nr 103/7, 103/8, 103/13
83-331 Przyjaźń

5. Przynależność administracyjna

województwo pomorskie

powiat kartuski

gmina Żukowo

6. Formy ochrony

Rejestr Zabytków nr 1138
z dnia 10.12.1986 r.

7. Opracowanie karty (autor, data i podpis)

Jakub Danielski, 01.07.2015 r.



GEZ

KARTA ADRESOWA ZABYTKU NIERUCHOMEGO

3. Miejscowość

PRZYJAŻŃ

1. Nazwa

**STAJNIA - OBORA - CHLEWIA W ZESPOLE
DWORSKO PARKOWYM**

2. Czas powstania

1878 r.

8. Fotografia z opisem wskazującym orientację albo mapa z zaznaczonym stanowiskiem archeologicznym



Widok budynku od
południowego-zachodu

4. Adres

ul. Łapińska 1
83-331 Przyjaźń

5. Przynależność administracyjna

województwo pomorskie

powiat kartuski

gmina Żukowo

6. Formy ochrony

Rejestr Zabytków nr 1138
z dnia 10.12.1986 r.



7. Opracowanie karty (autor, data i podpis)

Jakub Danielski, 01.07.2015 r.

Danielski

GEZ

KARTA ADRESOWA ZABYTKU NIERUCHOMEGO

3. Miejscowość

PRZYJAŻŃ

1. Nazwa

**TRANSFORMATOR W ZESPOLE DWORSKO
PARKOWYM**

2. Czas powstania

1 ćw. XX w.

8. Fotografia z opisem wskazującym orientację albo mapa z zaznaczonym stanowiskiem archeologicznym



Widok od północnego-zachodu



4. Adres

ul. Łapińska 1
83-331 Przyjaźń

5. Przynależność administracyjna

województwo pomorskie

powiat kartuski

gmina Żukowo

6. Formy ochrony

Rejestr Zabytków nr 1138
z dnia 10.12.1986 r.

7. Opracowanie karty (autor, data i podpis)

Jakub Danielski, 01.07.2015 r.

GEZ

KARTA ADRESOWA ZABYTKU NIERUCHOMEGO

3. Miejscowość

PRZYJAŻŃ

1. Nazwa

**KOŚCIÓŁ PARAFIALNY PW. ŚW. JANA
EWANGELISTY**

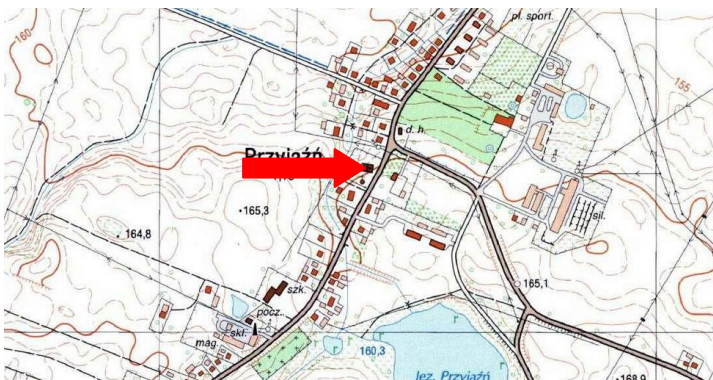
2. Czas powstania

XIV w., 1611 r.

8. Fotografia z opisem wskazującym orientację albo mapa z zaznaczonym stanowiskiem archeologicznym



Widok budynku od północnego-wschodu



Widok budynku od południa

4. Adres

ul. Spacerowa 4C
83-331 Przyjaźń

5. Przynależność administracyjna

województwo pomorskie

powiat kartuski

gmina Żukowo

6. Formy ochrony

Rejestr Zabytków nr 253
z dnia 02.12.1961 r.

7. Opracowanie karty (autor, data i podpis)

Jakub Danielski, 01.07.2015 r.

GEZ

KARTA ADRESOWA ZABYTKU NIERUCHOMEGO

3. Miejscowość

PRZYJAŻŃ

1. Nazwa

**OGRODZENIE KOŚCIOŁA PARAF. PW. ŚW. JANA
EWANGELISTY**

2. Czas powstania

2 poł. XIX w.

8. Fotografia z opisem wskazującym orientację albo mapa z zaznaczonym stanowiskiem archeologicznym



Widok od północnego-wschodu

4. Adres

ul. Spacerowa 4c
83-331 Przyjaźń

5. Przynależność administracyjna

województwo pomorskie

powiat kartuski

gmina Żukowo

6. Formy ochrony

7. Opracowanie karty (autor, data i podpis)

Jakub Danielski, 01.07.2015 r.



GEZ

KARTA ADRESOWA ZABYTKU NIERUCHOMEGO

3. Miejscowość

PRZYJAŻŃ

1. Nazwa

BUDYNEK MIESZKALNY

2. Czas powstania

1914 r.

8. Fotografia z opisem wskazującym orientację albo mapa z zaznaczonym stanowiskiem archeologicznym



Widok budynku od wschodu

4. Adres

ul. Spacerowa 40
83-331 Przyjaźń

5. Przynależność administracyjna

województwo pomorskie

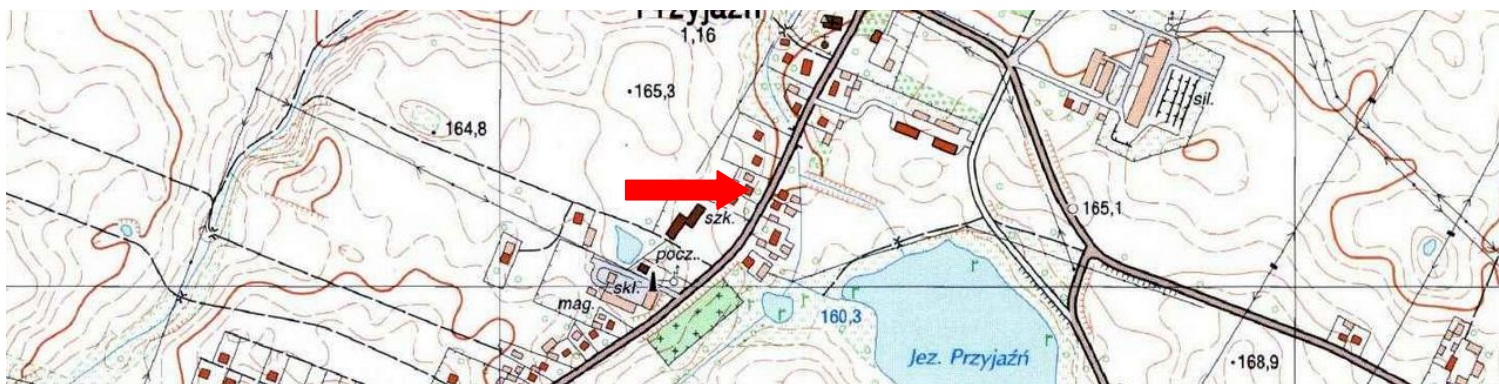
powiat kartuski

gmina Żukowo

6. Formy ochrony

7. Opracowanie karty (autor, data i podpis)

Jakub Danielski, 01.07.2015 r.



GEZ

KARTA ADRESOWA ZABYTKU NIERUCHOMEGO

3. Miejscowość

PRZYJAŻŃ

1. Nazwa

CMENTARZ PARAFIALNY

2. Czas powstania

XVII w.

8. Fotografia z opisem wskazującym orientację albo mapa z zaznaczonym stanowiskiem archeologicznym



Widok od północy

4. Adres

ul. Spacerowa, dz. nr 147/1, 148
83-331 Przyjaźń

5. Przynależność administracyjna

województwo pomorskie

powiat kartuski

gmina Żukowo

6. Formy ochrony

7. Opracowanie karty (autor, data i podpis)

Jakub Danielski, 01.07.2015 r.



GEZ

KARTA ADRESOWA ZABYTKU NIERUCHOMEGO

3. Miejscowość

PRZYJAŻŃ

1. Nazwa

KOSTNICA NA CMENTARZU PARAFIALNYM

2. Czas powstania

Koniec XIX w.

8. Fotografia z opisem wskazującym orientację albo mapa z zaznaczonym stanowiskiem archeologicznym



Widok budynku od
północno-zachodu



4. Adres

ul. Spacerowa, dz. nr 148
83-331 Przyjaźń

5. Przynależność administracyjna

województwo pomorskie

powiat kartuski

gmina Żukowo

6. Formy ochrony

7. Opracowanie karty (autor, data i podpis)

Jakub Danielski, 01.07.2015 r.

Danielski

GEZ

KARTA ADRESOWA ZABYTKU NIERUCHOMEGO

3. Miejscowość

PRZYJAŻŃ

1. Nazwa

CMENTARZ POEWANGELICKI

2. Czas powstania

2 poł. XIX w.

8. Fotografia z opisem wskazującym orientację albo mapa z zaznaczonym stanowiskiem archeologicznym



Widok od południowego-zachodu

4. Adres

ul. Spacerowa, dz. nr 248
83-331 Przyjaźń

5. Przynależność administracyjna

województwo pomorskie

powiat kartuski

gmina Żukowo

6. Formy ochrony

7. Opracowanie karty (autor, data i podpis)

Jakub Danielski, 01.07.2015 r.

Danielski

