

GEZ

KARTA ADRESOWA ZABYTKU NIERUCHOMEGO

3. Miejscowość

PRZYJAŻŃ

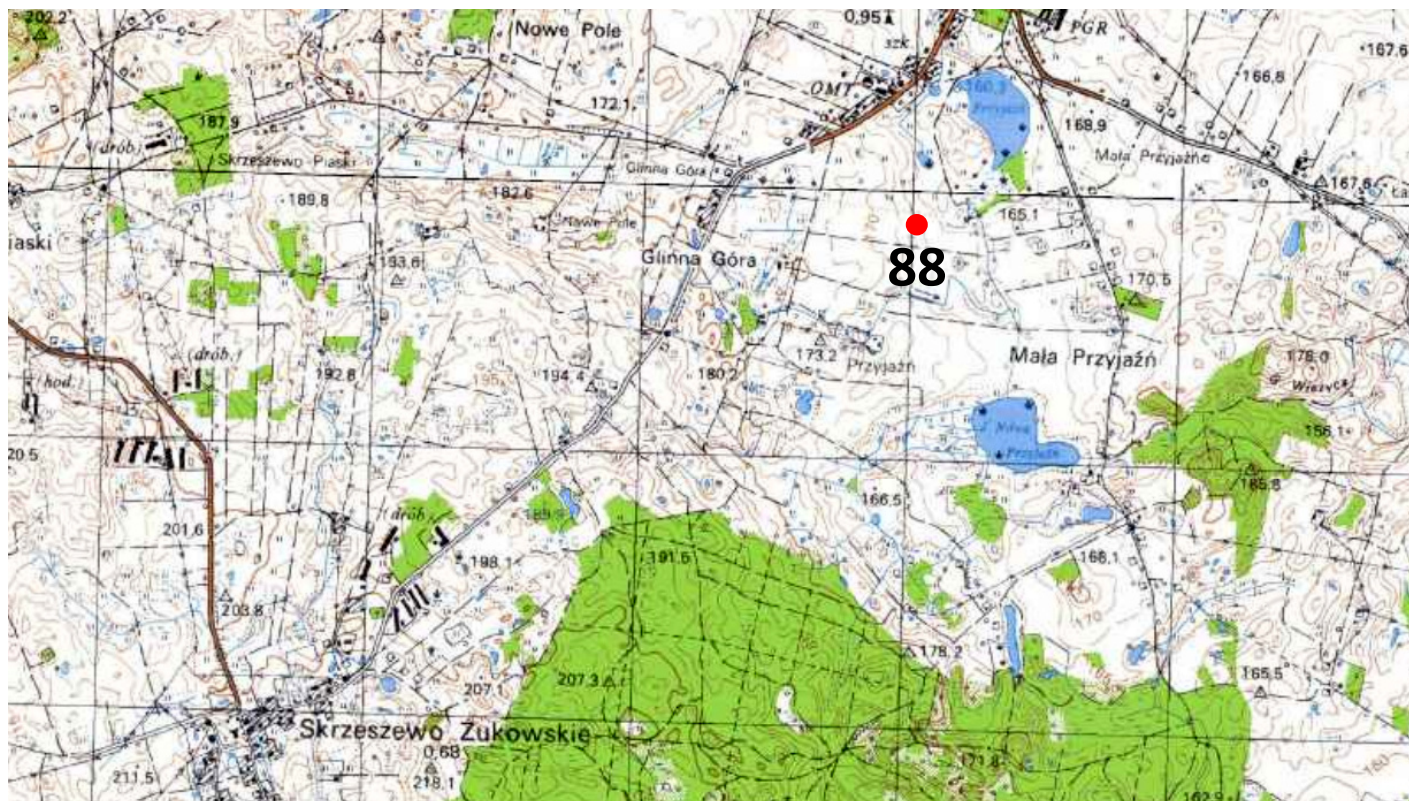
1. Nazwa

STANOWISKO ARCHEOLOGICZNE

2. Czas powstania

Wczesna epoka żelaza - cmentarzysko płaskie

8. Fotografia z opisem wskazującym orientację albo mapa z zaznaczonym stanowiskiem archeologicznym



4. Adres

AZP: **13-41**
Nr stanowiska w miejscowości/
na obszarze: **1/88**

5. Przynależność administracyjna

województwo pomorskie

powiat kartuski

gmina Żukowo

6. Formy ochrony

Rejestr zabytków nr 291/A
z dnia 01.10.1976 r.
dz. nr 246/2

Godło arkusza (nr i nazwa): 325.11, Kolbudy Górne

7. Opracowanie karty (autor, data i podpis)

Jakub Danielski, 20.07.2015 r.

GEZ

KARTA ADRESOWA ZABYTKU NIERUCHOMEGO

3. Miejscowość

PRZYJAŻŃ

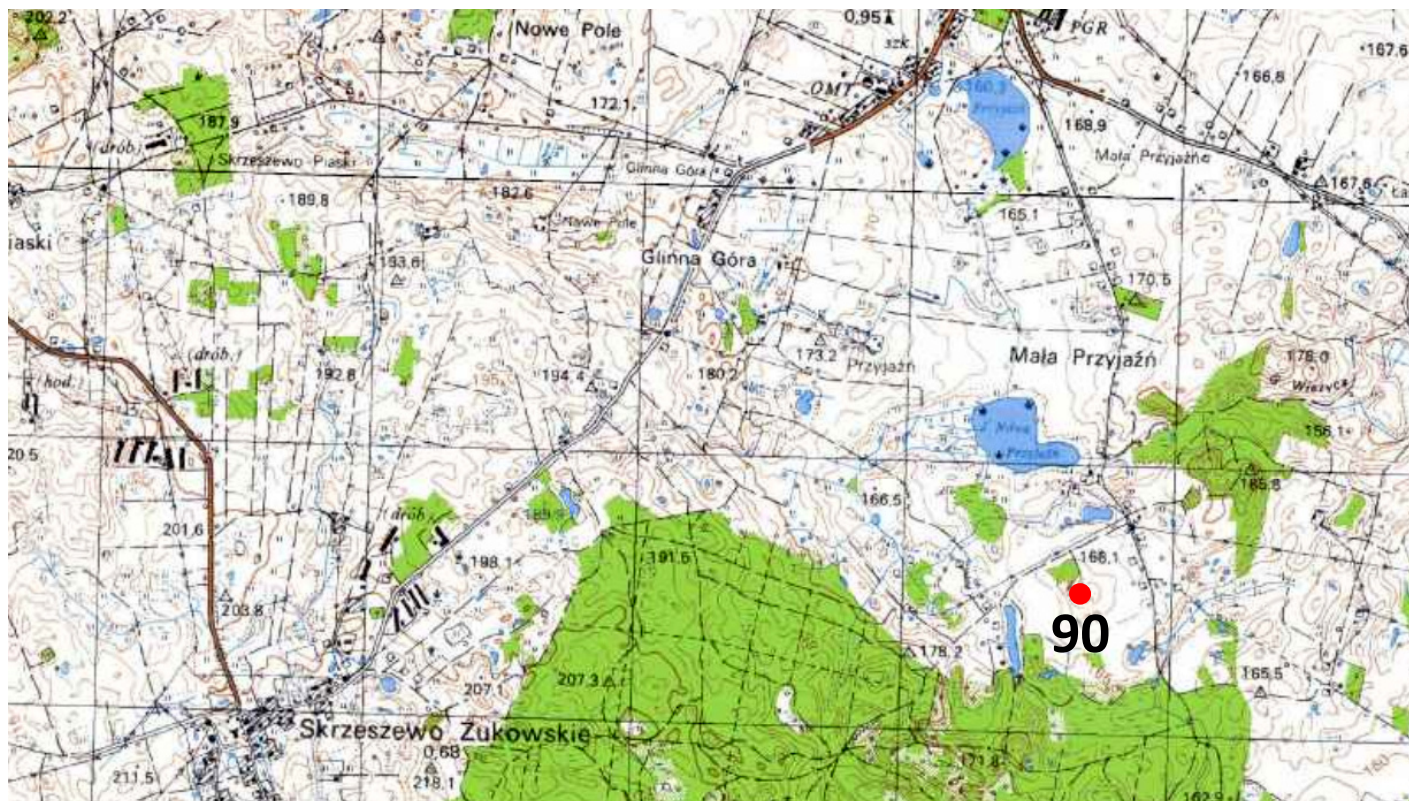
1. Nazwa

STANOWISKO ARCHEOLOGICZNE

2. Czas powstania

Halsztat D - cmentarzysko płaskie

8. Fotografia z opisem wskazującym orientację albo mapa z zaznaczonym stanowiskiem archeologicznym



4. Adres

AZP: **13-41**
Nr stanowiska w miejscowości/
na obszarze: **2/90**

5. Przynależność administracyjna

województwo pomorskie

powiat kartuski

gmina Żukowo

6. Formy ochrony

Rejestr zabytków nr 290/A
z dnia 01.10.1976 r.
dz. nr 289/6

Godło arkusza (nr i nazwa): 325.11, Kolbudy Górne

7. Opracowanie karty (autor, data i podpis)

Jakub Danielski, 20.07.2015 r.

GEZ

KARTA ADRESOWA ZABYTKU NIERUCHOMEGO

3. Miejscowość

PRZYJAŻŃ

1. Nazwa

STANOWISKO ARCHEOLOGICZNE

2. Czas powstania

Wczesna epoka brązu - punkt osadnictwa

8. Fotografia z opisem wskazującym orientację albo mapa z zaznaczonym stanowiskiem archeologicznym



Godło arkusza (nr i nazwa): 325.11, Kolbudy Górne

4. Adres

AZP: **13-41**
Nr stanowiska w miejscowości/
na obszarze: **4/40**

5. Przynależność administracyjna

województwo pomorskie

powiat kartuski

gmina Żukowo

6. Formy ochrony

7. Opracowanie karty (autor, data i podpis)

Jakub Danielski, 20.07.2015 r.

GEZ

KARTA ADRESOWA ZABYTKU NIERUCHOMEGO

3. Miejscowość

PRZYJAŻŃ

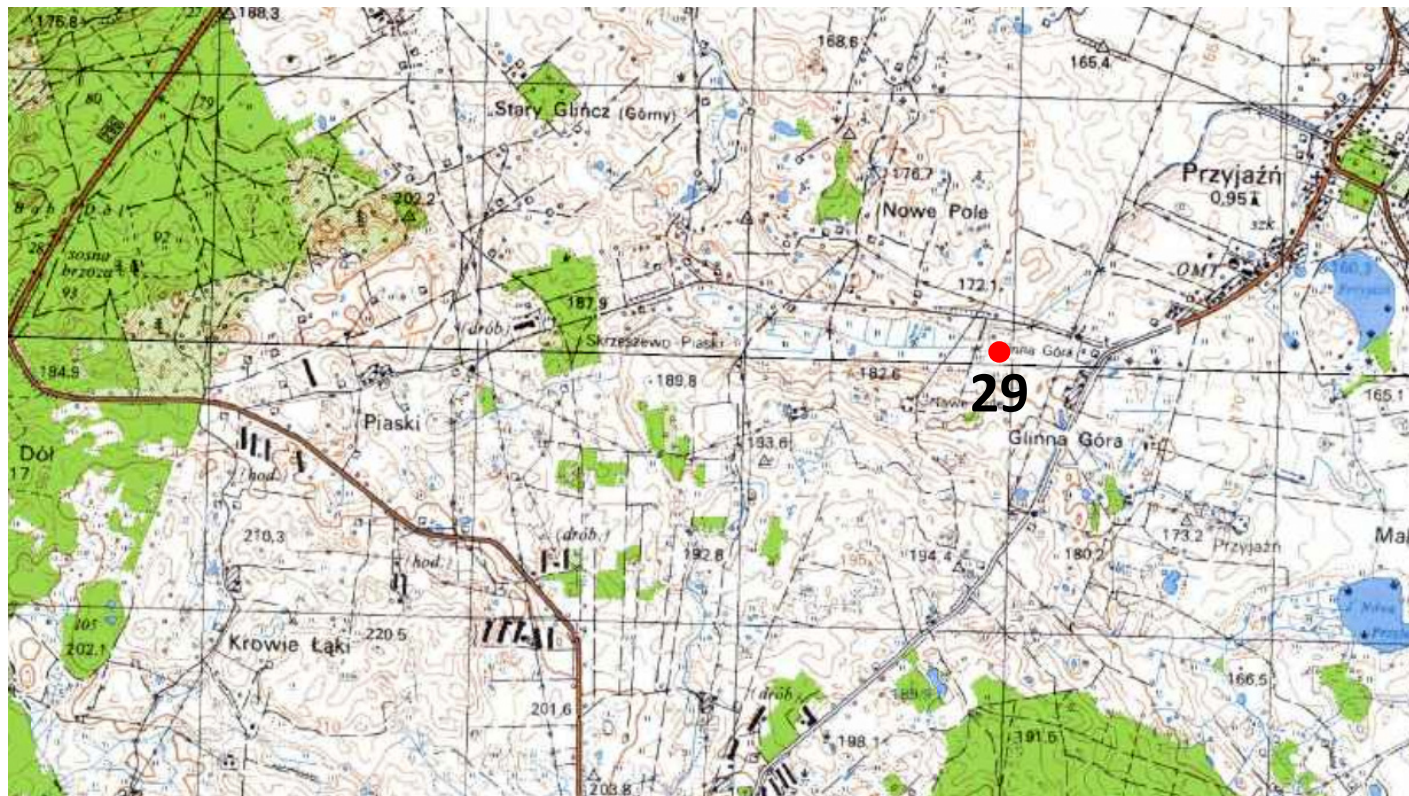
1. Nazwa

STANOWISKO ARCHEOLOGICZNE

2. Czas powstania

Wczesna epoka żelaza - punkt osadnictwa

8. Fotografia z opisem wskazującym orientację albo mapa z zaznaczonym stanowiskiem archeologicznym



4. Adres

AZP: **13-41**
Nr stanowiska w miejscowości/
na obszarze: **8/29**

5. Przynależność administracyjna

województwo pomorskie

powiat kartuski

gmina Żukowo

6. Formy ochrony

Godło arkusza (nr i nazwa): 325.11, Kolbudy Górne

7. Opracowanie karty (autor, data i podpis)

Jakub Danielski, 20.07.2015 r.

GEZ

KARTA ADRESOWA ZABYTKU NIERUCHOMEGO

3. Miejscowość

PRZYJAŻŃ

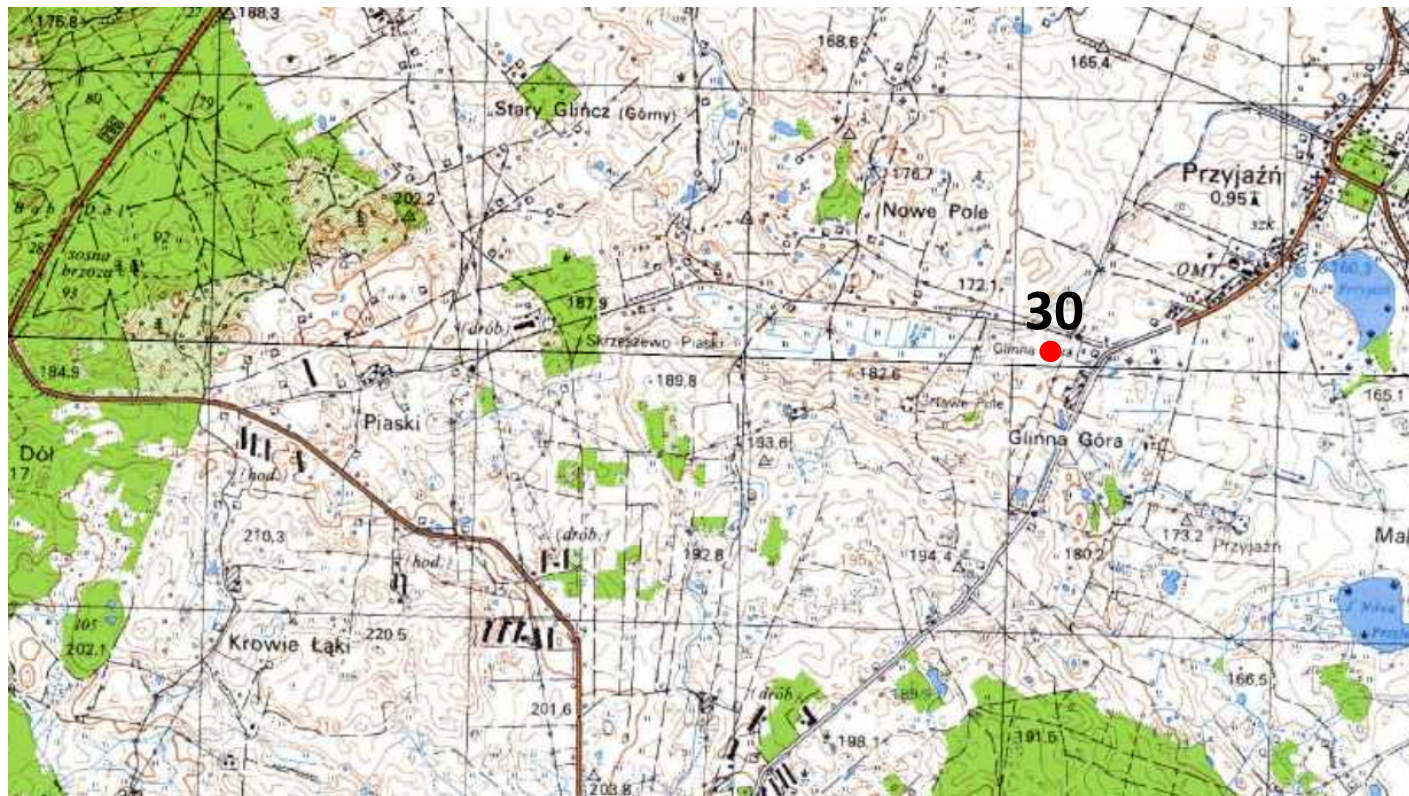
1. Nazwa

STANOWISKO ARCHEOLOGICZNE

2. Czas powstania

Okres nowożytny - ślad osadnictwa

8. Fotografia z opisem wskazującym orientację albo mapa z zaznaczonym stanowiskiem archeologicznym



4. Adres

AZP: **13-41**
Nr stanowiska w miejscowości/
na obszarze: **9/30**

5. Przynależność administracyjna

województwo pomorskie

powiat kartuski

gmina Żukowo

6. Formy ochrony

Godło arkusza (nr i nazwa): 325.11, Kolbudy Górne

7. Opracowanie karty (autor, data i podpis)

Jakub Danielski, 20.07.2015 r.

GEZ

KARTA ADRESOWA ZABYTKU NIERUCHOMEGO

3. Miejscowość

PRZYJAŻŃ

1. Nazwa

STANOWISKO ARCHEOLOGICZNE

2. Czas powstania

Późne średniowiecze - ślad osadnictwa

8. Fotografia z opisem wskazującym orientację albo mapa z zaznaczonym stanowiskiem archeologicznym



4. Adres

AZP: **13-41**
Nr stanowiska w miejscowości/
na obszarze: **10/31**

5. Przynależność administracyjna

województwo pomorskie

powiat kartuski

gmina Żukowo

6. Formy ochrony

Godło arkusza (nr i nazwa): 325.11, Kolbudy Górne

7. Opracowanie karty (autor, data i podpis)

Jakub Danielski, 20.07.2015 r.

GEZ

KARTA ADRESOWA ZABYTKU NIERUCHOMEGO

3. Miejscowość

PRZYJAŻŃ

1. Nazwa

STANOWISKO ARCHEOLOGICZNE

2. Czas powstania

Późne średniowiecze - ślad osadnictwa

8. Fotografia z opisem wskazującym orientację albo mapa z zaznaczonym stanowiskiem archeologicznym



4. Adres

AZP: **13-41**
Nr stanowiska w miejscowości/
na obszarze: **11/32**

5. Przynależność administracyjna

województwo pomorskie

powiat kartuski

gmina Żukowo

6. Formy ochrony

Godło arkusza (nr i nazwa): 325.11, Kolbudy Górne

7. Opracowanie karty (autor, data i podpis)

Jakub Danielski, 20.07.2015 r.

GEZ

KARTA ADRESOWA ZABYTKU NIERUCHOMEGO

3. Miejscowość

PRZYJAŻŃ

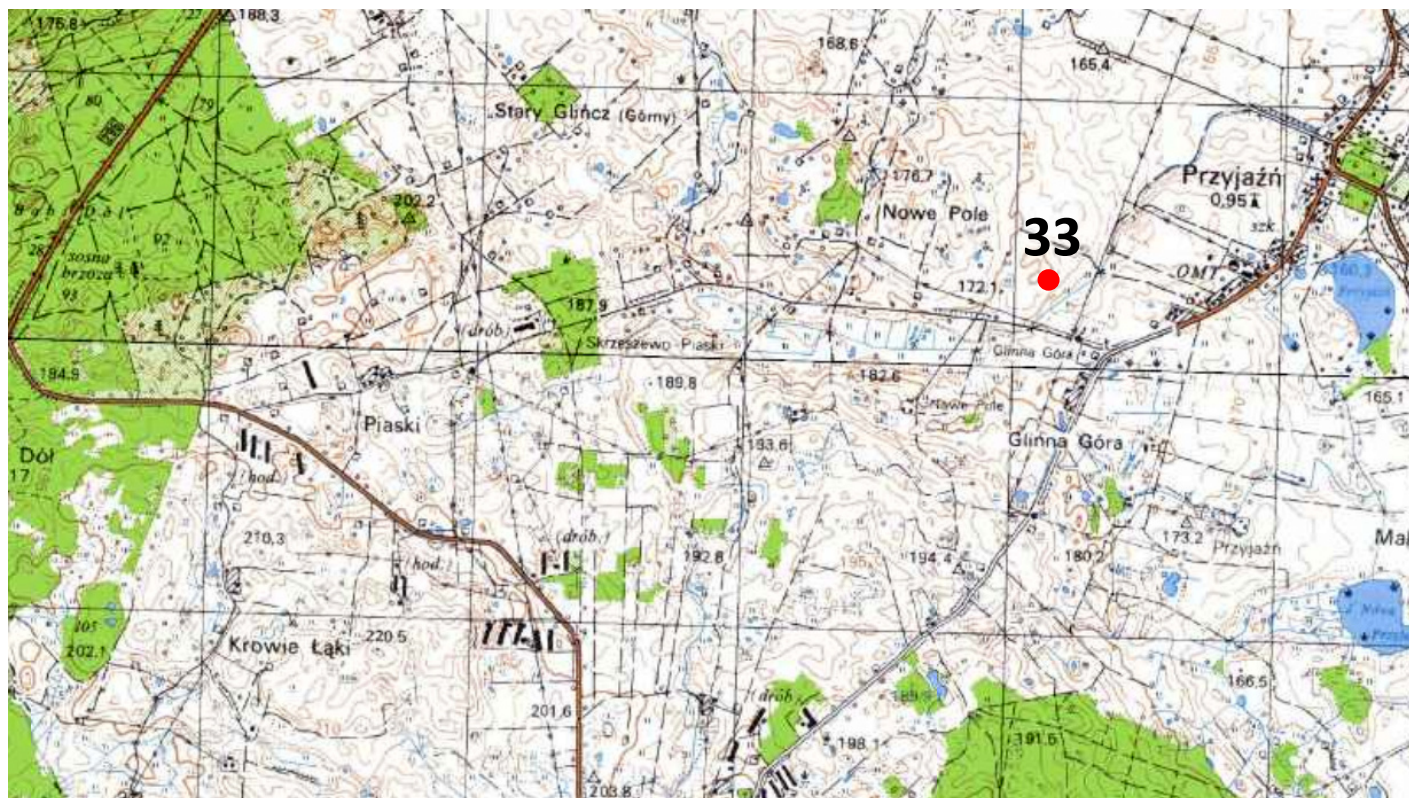
1. Nazwa

STANOWISKO ARCHEOLOGICZNE

2. Czas powstania

Epoka kamienia - ślad osadnictwa

8. Fotografia z opisem wskazującym orientację albo mapa z zaznaczonym stanowiskiem archeologicznym



4. Adres

AZP: **13-41**
Nr stanowiska w miejscowości/
na obszarze: **12/33**

5. Przynależność administracyjna

województwo pomorskie

powiat kartuski

gmina Żukowo

6. Formy ochrony

Godło arkusza (nr i nazwa): 325.11, Kolbudy Górne

7. Opracowanie karty (autor, data i podpis)

Jakub Danielski, 20.07.2015 r.

GEZ

KARTA ADRESOWA ZABYTKU NIERUCHOMEGO

3. Miejscowość

PRZYJAŻŃ

1. Nazwa

STANOWISKO ARCHEOLOGICZNE

2. Czas powstania

Późne średniowiecze - punkt osadnictwa

8. Fotografia z opisem wskazującym orientację albo mapa z zaznaczonym stanowiskiem archeologicznym



4. Adres

AZP: **13-41**
Nr stanowiska w miejscowości/
na obszarze: **13/34**

5. Przynależność administracyjna

województwo pomorskie

powiat kartuski

gmina Żukowo

6. Formy ochrony

Godło arkusza (nr i nazwa): 325.11, Kolbudy Górne

7. Opracowanie karty (autor, data i podpis)

Jakub Danielski, 20.07.2015 r.

GEZ

KARTA ADRESOWA ZABYTKU NIERUCHOMEGO

3. Miejscowość

PRZYJAŻŃ

1. Nazwa

STANOWISKO ARCHEOLOGICZNE

2. Czas powstania

Wczesna epoka żelaza - ślad osadnictwa

8. Fotografia z opisem wskazującym orientację albo mapa z zaznaczonym stanowiskiem archeologicznym



Godło arkusza (nr i nazwa): 325.11, Kolbudy Górne

4. Adres

AZP: **13-41**
Nr stanowiska w miejscowości/
na obszarze: **14/35**

5. Przynależność administracyjna

województwo pomorskie

powiat kartuski

gmina Żukowo

6. Formy ochrony

7. Opracowanie karty (autor, data i podpis)

Jakub Danielski, 20.07.2015 r.

GEZ

KARTA ADRESOWA ZABYTKU NIERUCHOMEGO

3. Miejscowość

PRZYJAŻŃ

1. Nazwa

STANOWISKO ARCHEOLOGICZNE

2. Czas powstania

Neolit - ślad osadnictwa

8. Fotografia z opisem wskazującym orientację albo mapa z zaznaczonym stanowiskiem archeologicznym



4. Adres

AZP: **13-41**
Nr stanowiska w miejscowości/
na obszarze: **15/36**

5. Przynależność administracyjna

województwo pomorskie

powiat kartuski

gmina Żukowo

6. Formy ochrony

Godło arkusza (nr i nazwa): 325.11, Kolbudy Górne

7. Opracowanie karty (autor, data i podpis)

Jakub Danielski, 20.07.2015 r.

GEZ

KARTA ADRESOWA ZABYTKU NIERUCHOMEGO

3. Miejscowość

PRZYJAŻŃ

1. Nazwa

STANOWISKO ARCHEOLOGICZNE

2. Czas powstania

Wczesne średniowiecze - ślad osadnictwa
Późne średniowiecze - punkt osadnictwa

8. Fotografia z opisem wskazującym orientację albo mapa z zaznaczonym stanowiskiem archeologicznym



Godło arkusza (nr i nazwa): 325.11, Kolbudy Górne

4. Adres

AZP: **13-41**
Nr stanowiska w miejscowości/
na obszarze: **16/37**

5. Przynależność administracyjna

województwo pomorskie

powiat kartuski

gmina Żukowo

6. Formy ochrony

7. Opracowanie karty (autor, data i podpis)

Jakub Danielski, 20.07.2015 r.

GEZ

KARTA ADRESOWA ZABYTKU NIERUCHOMEGO

3. Miejscowość

PRZYJAŻŃ

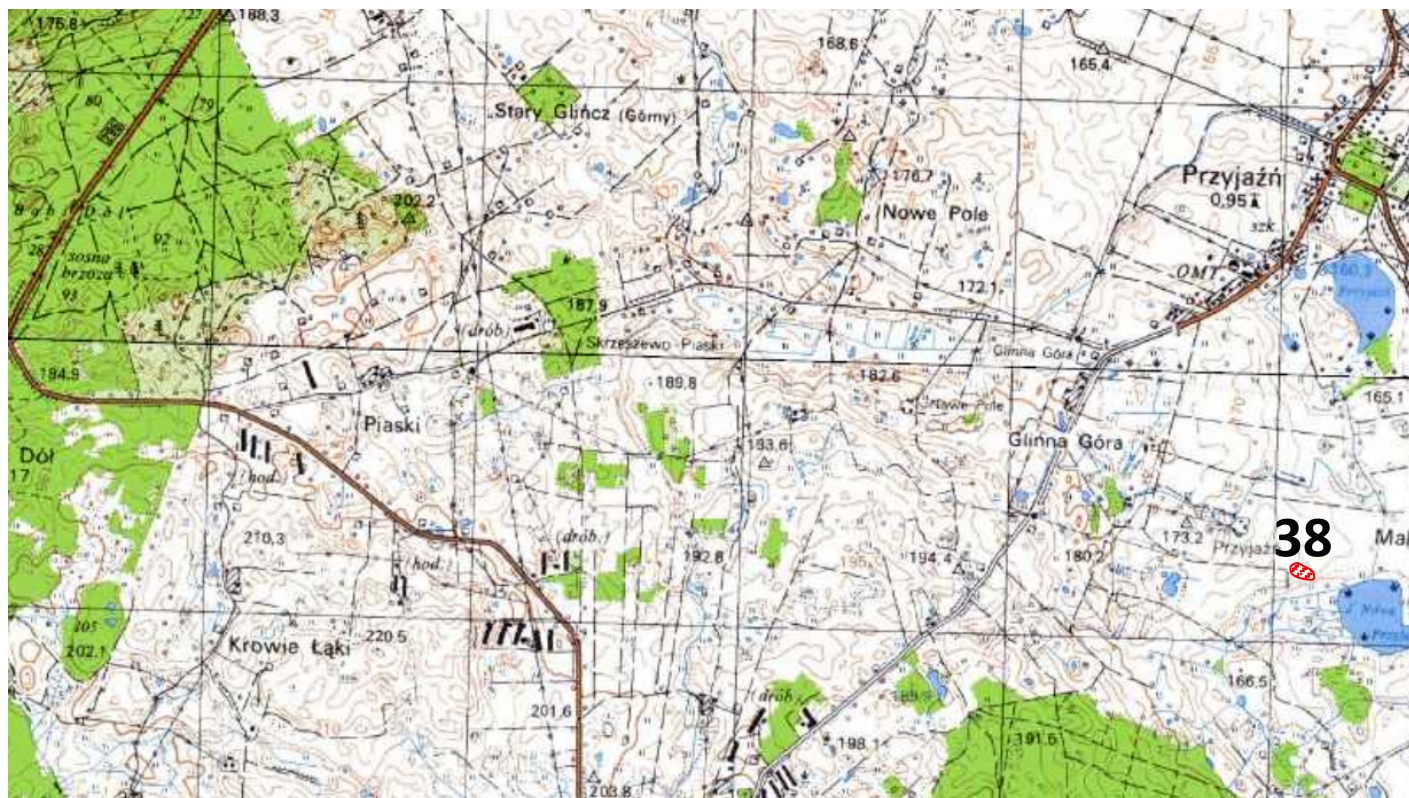
1. Nazwa

STANOWISKO ARCHEOLOGICZNE

2. Czas powstania

**Wczesne średniowiecze - punkt osadnictwa
Neolit - ślad osadnictwa**

8. Fotografia z opisem wskazującym orientację albo mapa z zaznaczonym stanowiskiem archeologicznym



4. Adres

AZP: 13-41
Nr stanowiska w miejscowości/
na obszarze: **17/38**

5. Przynależność administracyjna

województwo pomorskie

powiat kartuski

gmina Żukowo

6. Formy ochrony

Godło arkusza (nr i nazwa): 325.11, Kolbudy Górne

7. Opracowanie karty (autor, data i podpis)

Jakub Danielski, 20.07.2015 r.

GEZ

KARTA ADRESOWA ZABYTKU NIERUCHOMEGO

3. Miejscowość

PRZYJAŻŃ

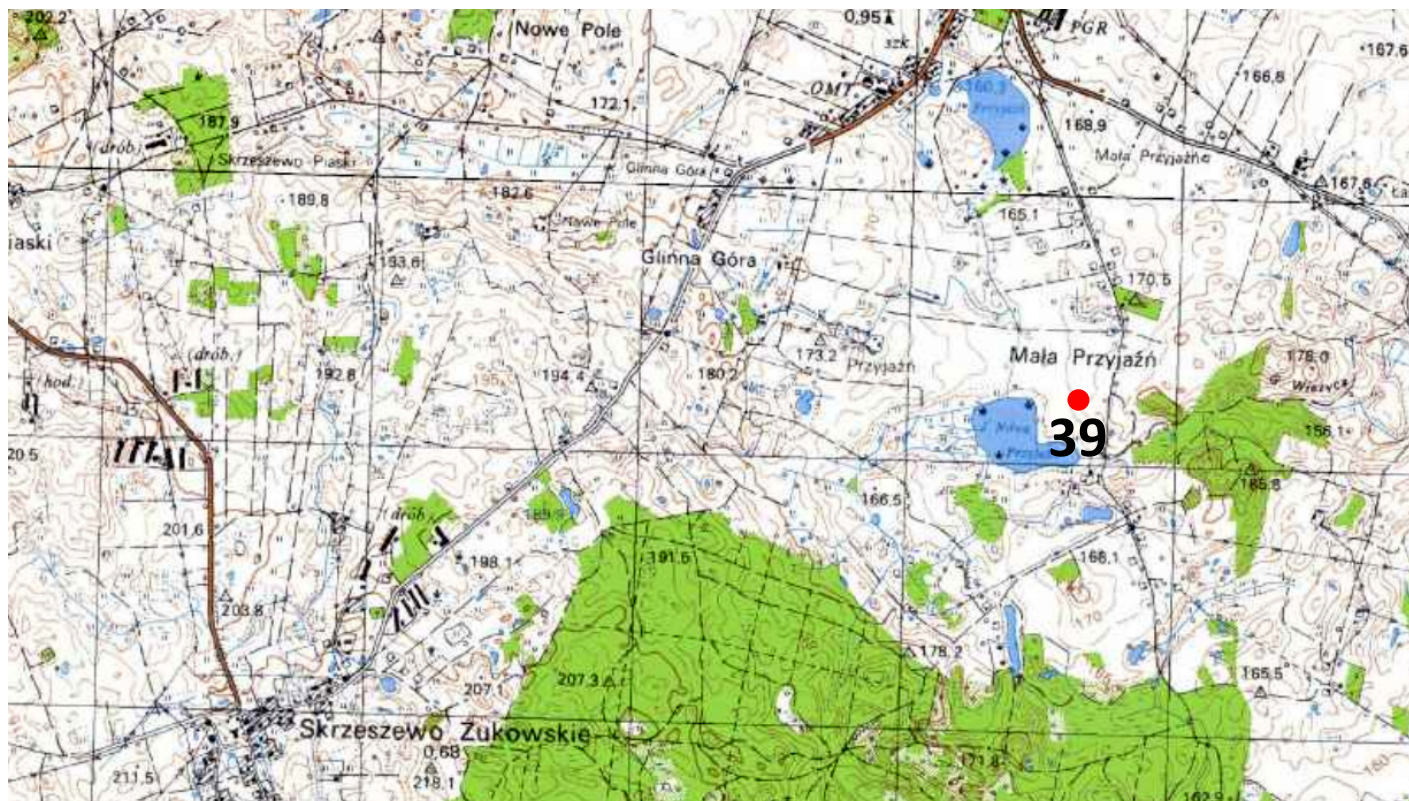
1. Nazwa

STANOWISKO ARCHEOLOGICZNE

2. Czas powstania

Nieokreślona - ślad osadnictwa

8. Fotografia z opisem wskazującym orientację albo mapa z zaznaczonym stanowiskiem archeologicznym



4. Adres

AZP: **13-41**
Nr stanowiska w miejscowości/
na obszarze: **18/39**

5. Przynależność administracyjna

województwo pomorskie

powiat kartuski

gmina Żukowo

6. Formy ochrony

Godło arkusza (nr i nazwa): 325.11, Kolbudy Górne

7. Opracowanie karty (autor, data i podpis)

Jakub Danielski, 20.07.2015 r.

GEZ

KARTA ADRESOWA ZABYTKU NIERUCHOMEGO

3. Miejscowość

PRZYJAŻŃ

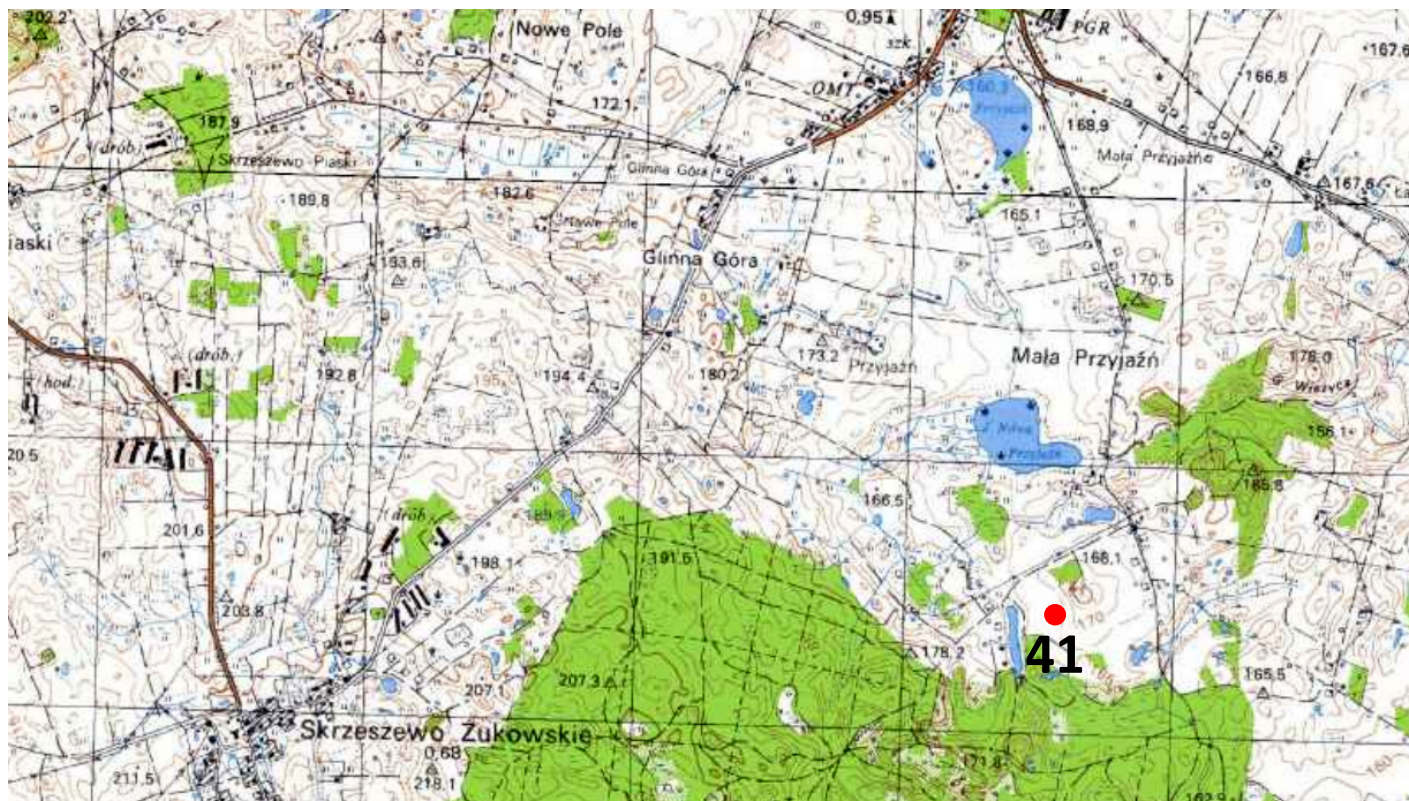
1. Nazwa

STANOWISKO ARCHEOLOGICZNE

2. Czas powstania

Wczesna epoka żelaza - ślad osadnictwa

8. Fotografia z opisem wskazującym orientację albo mapa z zaznaczonym stanowiskiem archeologicznym



Godło arkusza (nr i nazwa): 325.11, Kolbudy Górne

4. Adres

AZP: **13-41**
Nr stanowiska w miejscowości/
na obszarze: **19/41**

5. Przynależność administracyjna

województwo pomorskie

powiat kartuski

gmina Żukowo

6. Formy ochrony

7. Opracowanie karty (autor, data i podpis)

Jakub Danielski, 20.07.2015 r.

GEZ

KARTA ADRESOWA ZABYTKU NIERUCHOMEGO

3. Miejscowość

PRZYJAŻŃ

1. Nazwa

STANOWISKO ARCHEOLOGICZNE

2. Czas powstania

Okres nowożytny - ślad osadnictwa

8. Fotografia z opisem wskazującym orientację albo mapa z zaznaczonym stanowiskiem archeologicznym



Godło arkusza (nr i nazwa): 325.11, Kolbudy Górne

4. Adres

AZP: **13-41**
Nr stanowiska w miejscowości/
na obszarze: **20/77**

5. Przynależność administracyjna

województwo pomorskie

powiat kartuski

gmina Żukowo

6. Formy ochrony

7. Opracowanie karty (autor, data i podpis)

Jakub Danielski, 20.07.2015 r.

GEZ

KARTA ADRESOWA ZABYTKU NIERUCHOMEGO

3. Miejscowość

PRZYJAŻŃ

1. Nazwa

STANOWISKO ARCHEOLOGICZNE

2. Czas powstania

Późne średniowiecze - ślad osadnictwa

8. Fotografia z opisem wskazującym orientację albo mapa z zaznaczonym stanowiskiem archeologicznym



Godło arkusza (nr i nazwa): 325.11, Kolbudy Górne

4. Adres

AZP: **13-41**
Nr stanowiska w miejscowości/
na obszarze: **21/78**

5. Przynależność administracyjna

województwo pomorskie

powiat kartuski

gmina Żukowo

6. Formy ochrony

7. Opracowanie karty (autor, data i podpis)

Jakub Danielski, 20.07.2015 r.

GEZ

KARTA ADRESOWA ZABYTKU NIERUCHOMEGO

3. Miejscowość

PRZYJAŹŃ

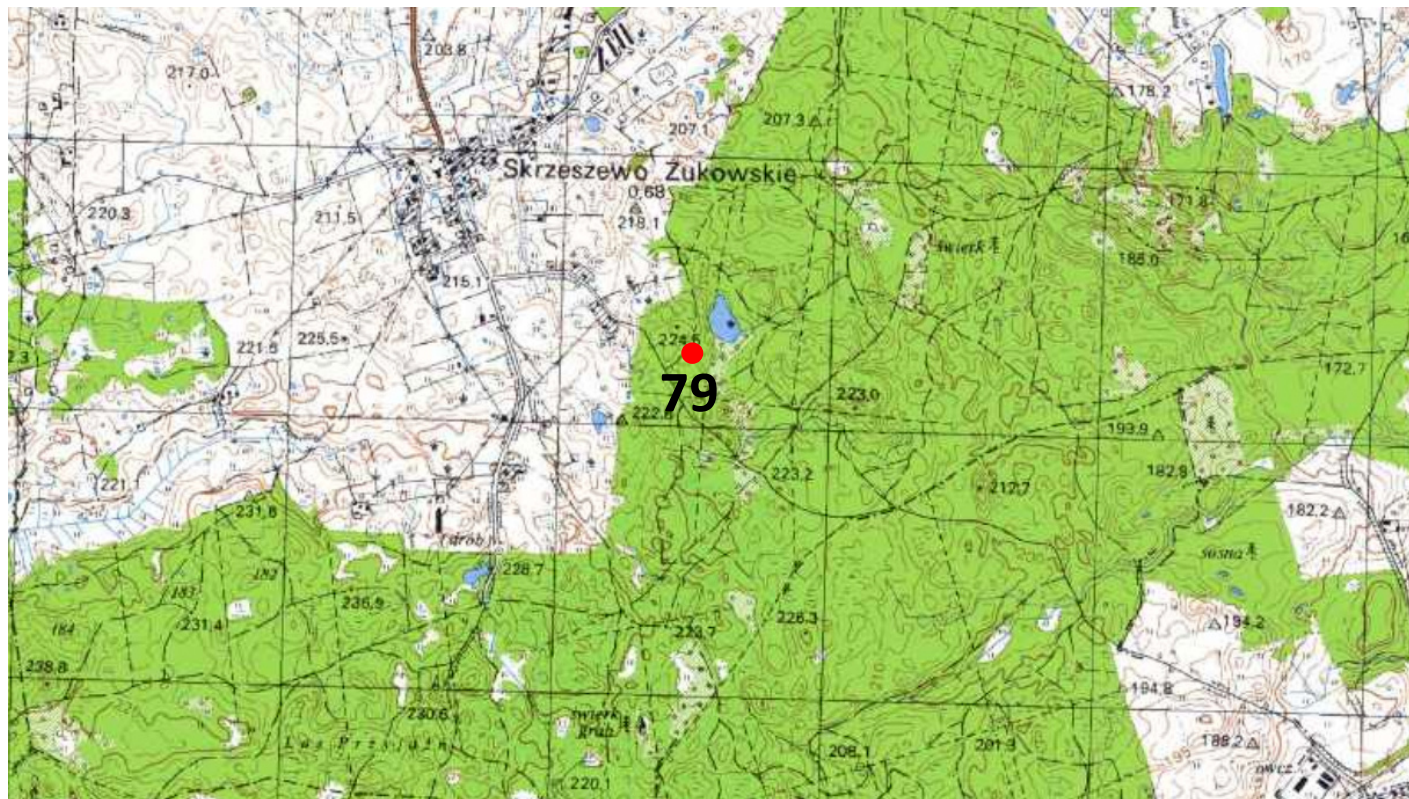
1. Nazwa

STANOWISKO ARCHEOLOGICZNE

2. Czas powstania

Wczesna epoka żelaza - ślad osadnictwa

8. Fotografia z opisem wskazującym orientację albo mapa z zaznaczonym stanowiskiem archeologicznym



4. Adres

AZP: **13-41**
Nr stanowiska w miejscowości/
na obszarze: **22/79**

5. Przynależność administracyjna

województwo pomorskie

powiat kartuski

gmina Żukowo

6. Formy ochrony

Godło arkusza (nr i nazwa): 325.11, Kolbudy Górne

7. Opracowanie karty (autor, data i podpis)

Jakub Danielski, 20.07.2015 r.

GEZ

KARTA ADRESOWA ZABYTKU NIERUCHOMEGO

3. Miejscowość

PRZYJAŻŃ

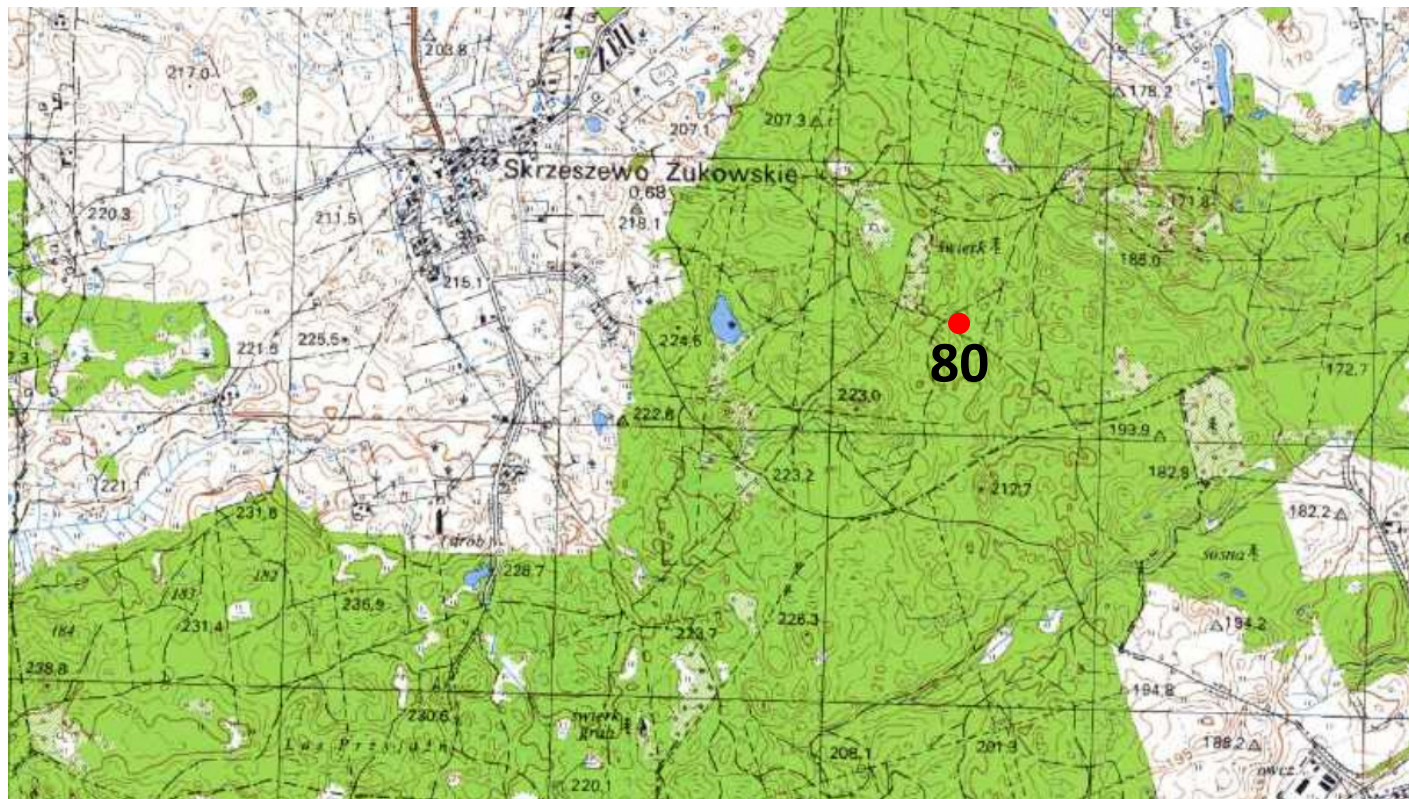
1. Nazwa

STANOWISKO ARCHEOLOGICZNE

2. Czas powstania

Epoka kamienia - ślad osadnictwa

8. Fotografia z opisem wskazującym orientację albo mapa z zaznaczonym stanowiskiem archeologicznym



Godło arkusza (nr i nazwa): 325.11, Kolbudy Górne

4. Adres

AZP: **13-41**
Nr stanowiska w miejscowości/
na obszarze: **23/80**

5. Przynależność administracyjna

województwo pomorskie

powiat kartuski

gmina Żukowo

6. Formy ochrony

7. Opracowanie karty (autor, data i podpis)

Jakub Danielski, 20.07.2015 r.

GEZ

KARTA ADRESOWA ZABYTKU NIERUCHOMEGO

3. Miejscowość

PRZYJAŻŃ

1. Nazwa

STANOWISKO ARCHEOLOGICZNE

2. Czas powstania

Chronologia nieokreślona - cmentarzysko z konstrukcjami kamiennymi ?

8. Fotografia z opisem wskazującym orientację albo mapa z zaznaczonym stanowiskiem archeologicznym

4. Adres

AZP: 13-41
Nr stanowiska w miejscowości/
na obszarze: **25/89**

5. Przynależność administracyjna

województwo pomorskie

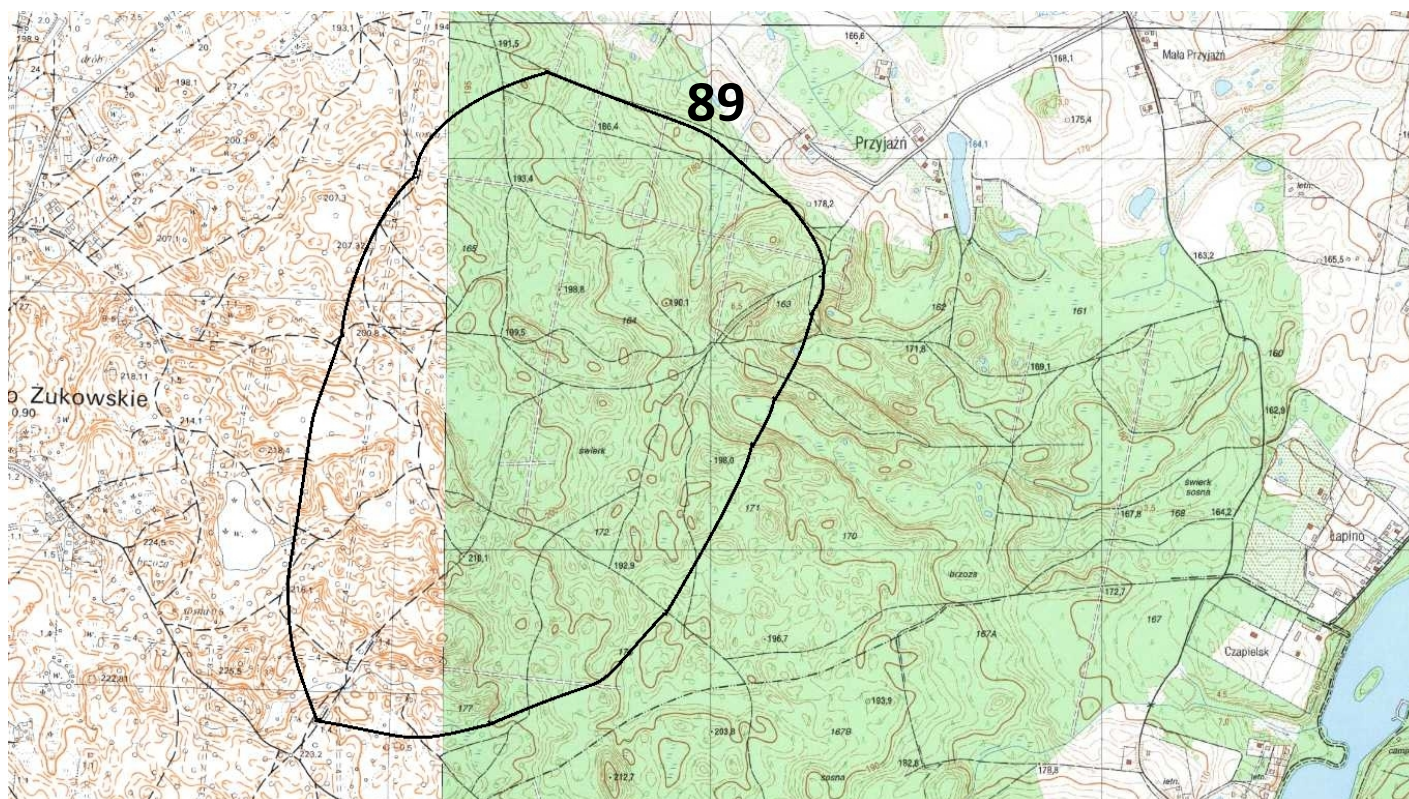
powiat kartuski

gmina Żukowo

6. Formy ochrony

7. Opracowanie karty (autor, data i podpis)

Jakub Danielski, 20.07.2015 r.



Godło arkusza (nr i nazwa): 325.11, Kolbudy Górne