

**ETAP 1 ZAJĘCIE PASA DROGI POWIATOWEJ I GMINNEJ  
NA POTRZEBY BUDOWY POSZERZENIA ORAZ CHODNIKÓW itp  
BEZ ZAJĘCIA JEZDNI**

przejście tymczasowe dla pieszych

z up. BURMISTRZA  
Tomasz Sankowski  
ZA SIĘPCĄ BURMISTRZA

**LEGENDA**



B-25  
Ist.

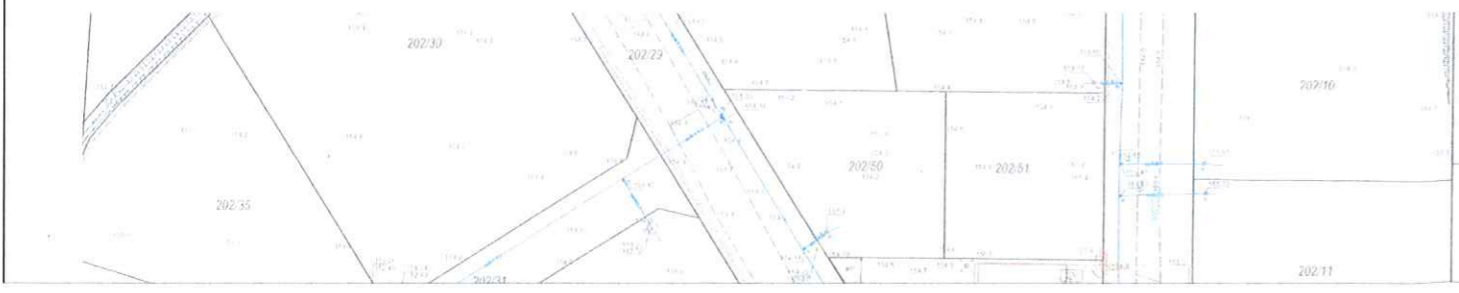
Istniejące oznakowanie pionowe

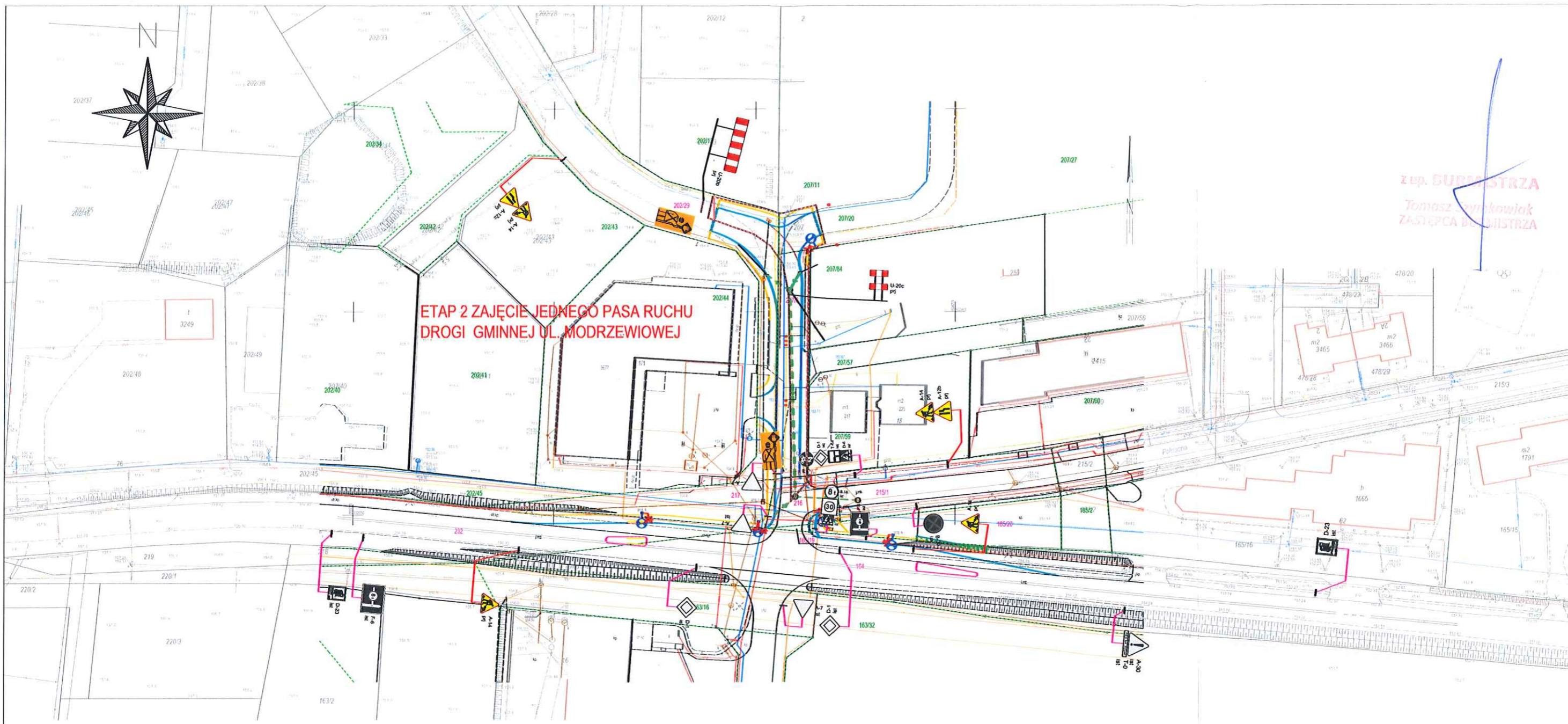


A-14  
Proj.

Projektowane oznakowanie pionowe

Usługi Projektowe Krzysztof Puzdrowski ul. Spacerowa 12 83-332 Borowo e-mail: puzdrowski.krzysztof@gmail.com		Data: kwiecień 2024
Inwestor :	Family Partners Sp. z o.o. ul. Gdańska 16a, 83-304 Przdokowo	
Temat :	Projekt czasowej organizacji ruchu na czas Rozbudowy ulicy Modrzewiowej w Baninie wraz z przebudową ulicy Północnej oraz skrzyżowania z drogą powiatową nr 1901G	
Skala 1:1000	Czasowa Organizacja Ruchu - ETAP 1	
Nr rys. 2.1	Projektował: mgr inż. Krzysztof Puzdrowski upr. nr POM/0148/PWBD/17	Podpisy: 





**ETAP 2 ZAJĘCIE JEDNEGO PASA RUCHU  
DROGI GMINNEJ UL. MODRZEWIOWEJ**

z up. BURMISTRZA  
Tomasz Szynkowiak  
ZASTĘPCA BURMISTRZA

**LEGENDA**



B-25  
Ist.

Istniejące oznakowanie pionowe

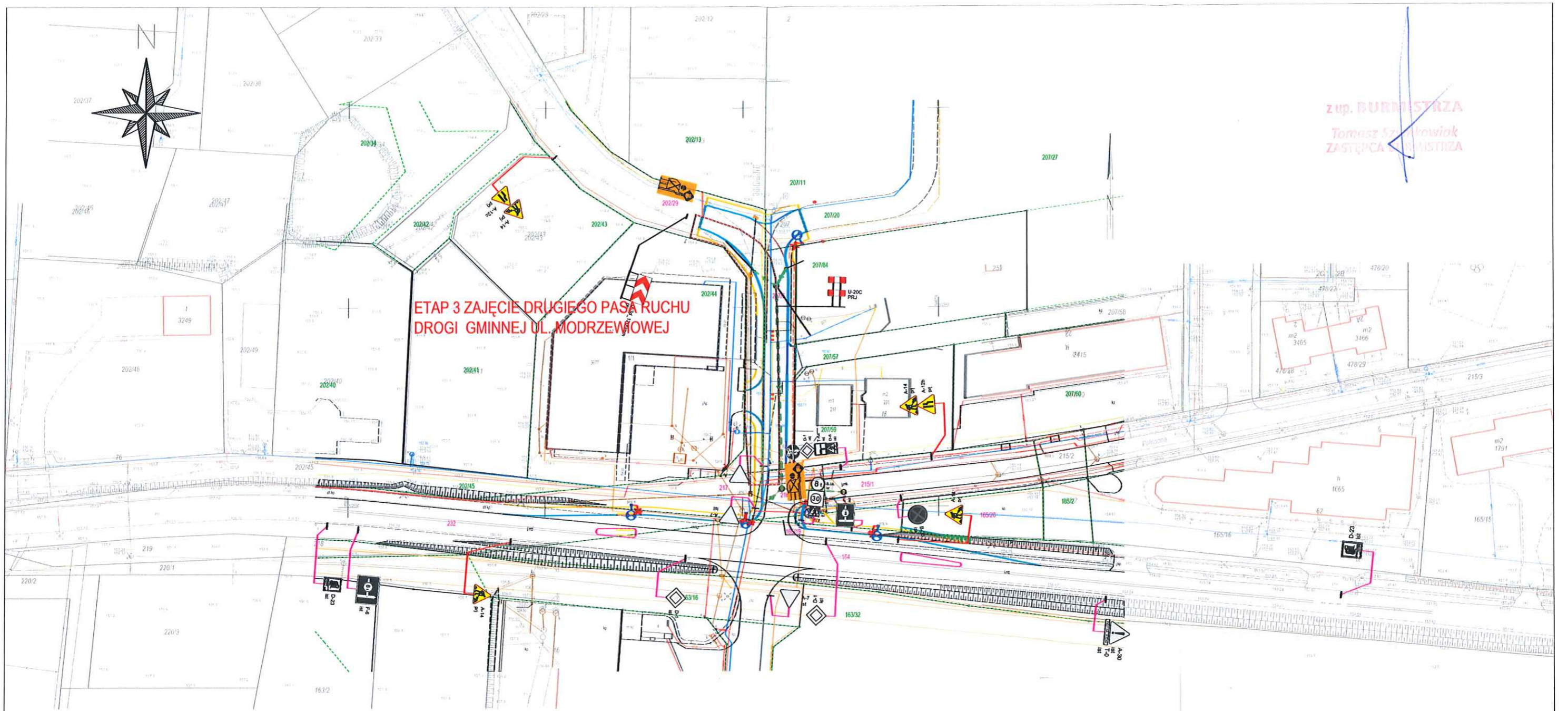


A-14  
Proj.

Projektowane oznakowanie pionowe

Usługi Projektowe Krzysztof Puzdrowski ul. Spacerowa 12 83-332 Borowo e-mail: puzdrowski.krzysztof@gmail.com		Data: kwiecień 2024
Inwestor :	Family Partners Sp. z o.o. ul. Gdańska 16a, 83-304 Przdokowo	
Temat :	Projekt czasowej organizacji ruchu na czas Rozbudowy ulicy Modrzewiowej w Baninie wraz z przebudową ulicy Północnej oraz skrzyżowania z drogą powiatową nr 1901G	
Skala 1:1000	Czasowa Organizacja Ruchu - ETAP 2	
Nr rys. 2.2	Projektował: mgr inż. Krzysztof Puzdrowski upr. nr POM/0148/PWBD/17	Podpisy: 





z up. BURMISTRZA  
Tomasz Szulcowski  
ZASTĘPCA BURMISTRZA

ETAP 3 ZAJĘCIE DRUGIEGO PASA RUCHU  
DROGI GMINNEJ UL. MODRZEWIOWEJ

LEGENDA



B-25  
Ist.

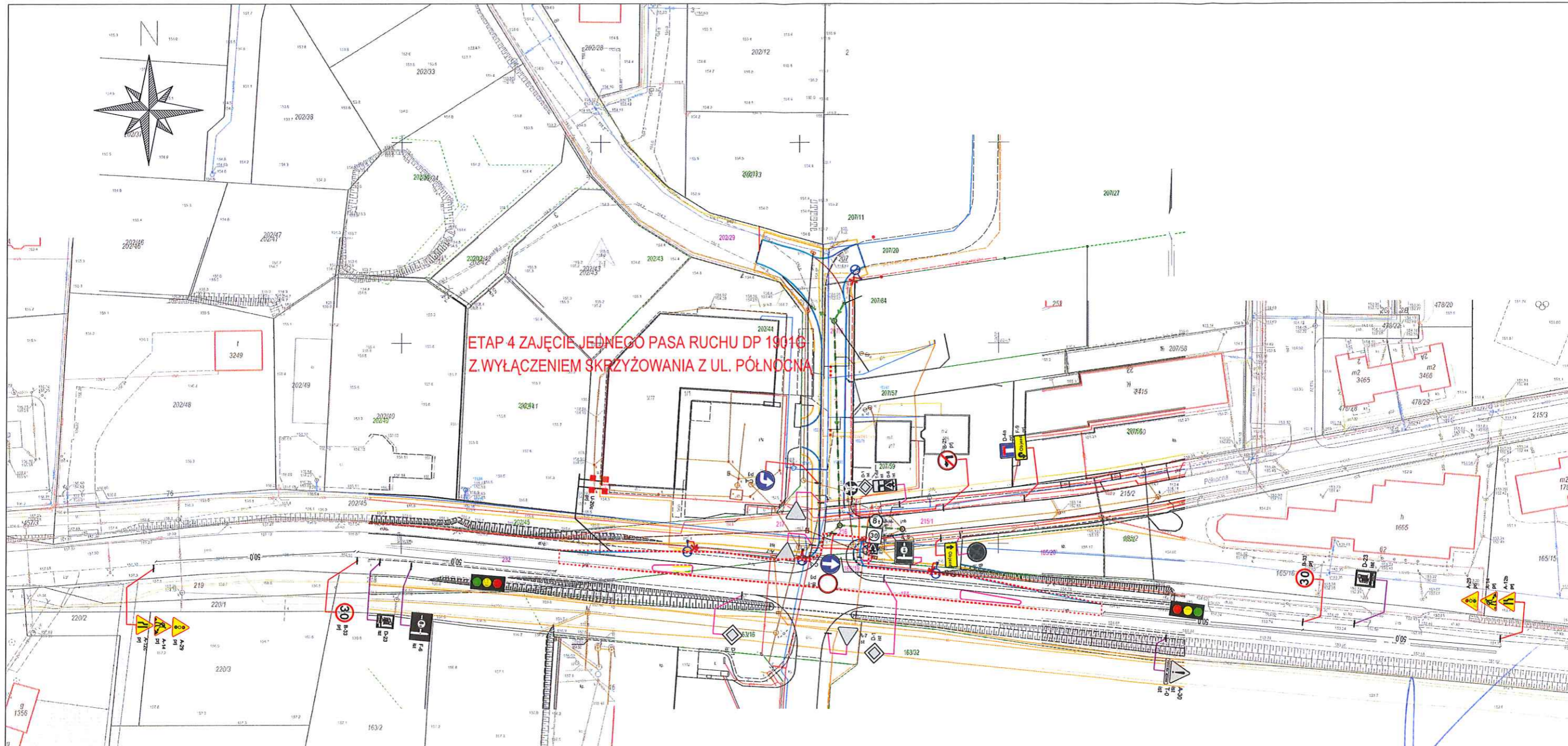
Istniejące oznakowanie pionowe



A-14  
Proj.

Projektowane oznakowanie pionowe

Usługi Projektowe Krzysztof Puzdrowski ul. Spacerowa 12 83-332 Borowo e-mail: puzdrowski.krzysztof@gmail.com		Data: kwiecień 2024
Inwestor :	Family Partners Sp. z o.o. ul. Gdańska 16a, 83-304 Prздkowo	
Temat :	Projekt czasowej organizacji ruchu na czas Rozbudowy ulicy ModrzeWiowej w Baninie wraz z przebudową ulicy Północnej oraz skrzyżowania z drogą powiatową nr 1901G	
Skala 1:1000	Czasowa Organizacja Ruchu - ETAP 3	
Nr rys. 2.3	Projektował: mgr inż. Krzysztof Puzdrowski upr. nr POM/0148/PWBD/17	Podpisy: 



ETAP 4 ZAJĘCIE JEDNEGO PASA RUCHU DP 1901G  
Z WYŁĄCZENIEM SKRZYŻOWANIA Z UL. PÓLNOĆNA

LEGENDA



Istniejące oznakowanie pionowe



Projektowane oznakowanie pionowe

z up. BURMISTRZA  
Tomasz Frankowiak  
ZASTĘPCA BURMISTRZA

Usługi Projektowe Krzysztof Puzdrowski  
ul. Spacerowa 12 83-332 Borowo  
e-mail: puzdrowski.krzysztof@gmail.com

Data:  
kwiecień 2024

Inwestor :	Family Partners Sp. z o.o. ul. Gdańska 16a, 83-304 Przdokowo	
Temat :	Projekt czasowej organizacji ruchu na czas Rozbudowy ulicy Modrzewiowej w Baninie wraz z przebudową ulicy Północnej oraz skrzyżowania z drogą powiatową nr 1901G	
Skala 1:1000	Czasowa Organizacja Ruchu - ETAP 4	
Nr rys. 2.4	Projektował:	mgr inż. Krzysztof Puzdrowski upr. nr POM/0148/PWBD/17
		Podpisy:

