

Mapa do celów projektowych skala 1:500
ARKUSZ 1

Wzrost: 2002-03-24
Prace: Karłowicz
Główny: Jankowski
Opis: Projekt...
Zakres: 425/02
R. rob.: II-9-2020
Lp.: 6442/00/0000
Nr. sekcji: 6.002.243

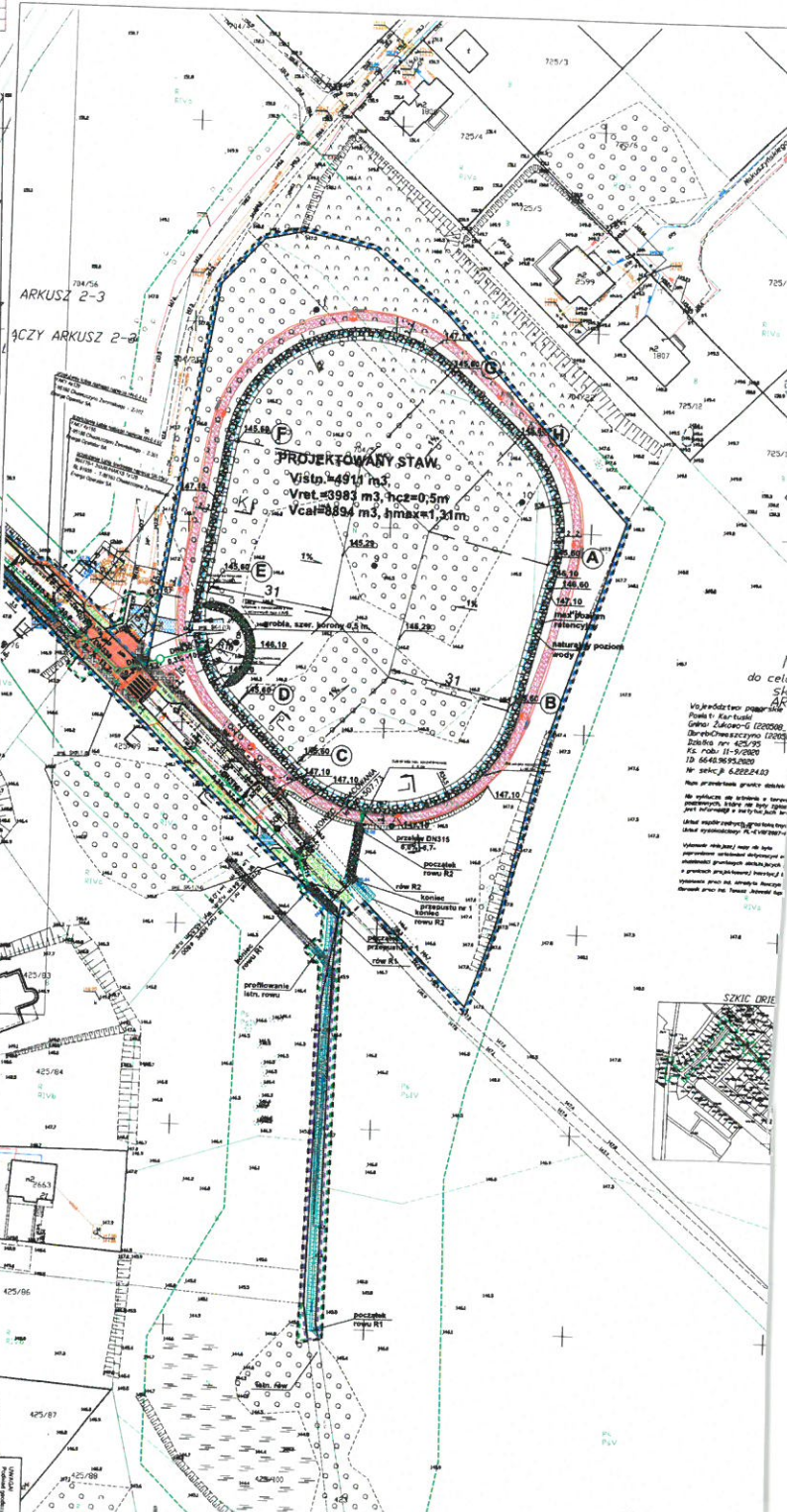
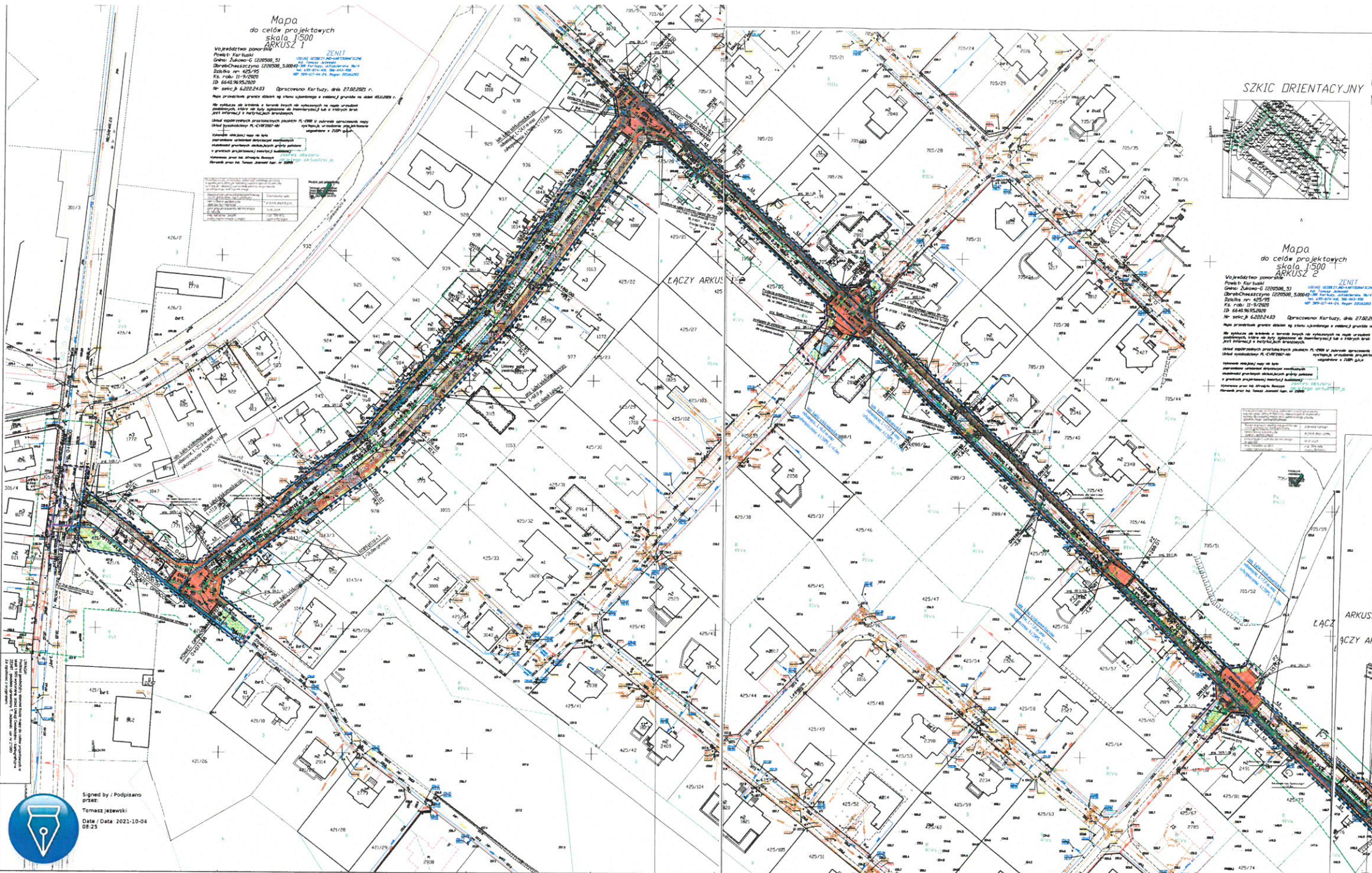
Opis: Projekt...
Zakres: 425/02
R. rob.: II-9-2020
Lp.: 6442/00/0000
Nr. sekcji: 6.002.243



Mapa do celów projektowych skala 1:500
ARKUSZ 2

Wzrost: 2002-03-24
Prace: Karłowicz
Główny: Jankowski
Opis: Projekt...
Zakres: 425/02
R. rob.: II-9-2020
Lp.: 6442/00/0000
Nr. sekcji: 6.002.243

Opis: Projekt...
Zakres: 425/02
R. rob.: II-9-2020
Lp.: 6442/00/0000
Nr. sekcji: 6.002.243



Signed by / Podpisano
Tomasz Jankowski
Date / Data: 2021-10-04
08:23

Signed by / Podpisano
Tomasz Jankowski
Date / Data: 2021-10-04
08:26

Mapa do celów projektowych skala 1:500
ARKUSZ 3

Wzrost: 2002-03-24
Prace: Karłowicz
Główny: Jankowski
Opis: Projekt...
Zakres: 425/02
R. rob.: II-9-2020
Lp.: 6442/00/0000
Nr. sekcji: 6.002.243

Opis: Projekt...
Zakres: 425/02
R. rob.: II-9-2020
Lp.: 6442/00/0000
Nr. sekcji: 6.002.243

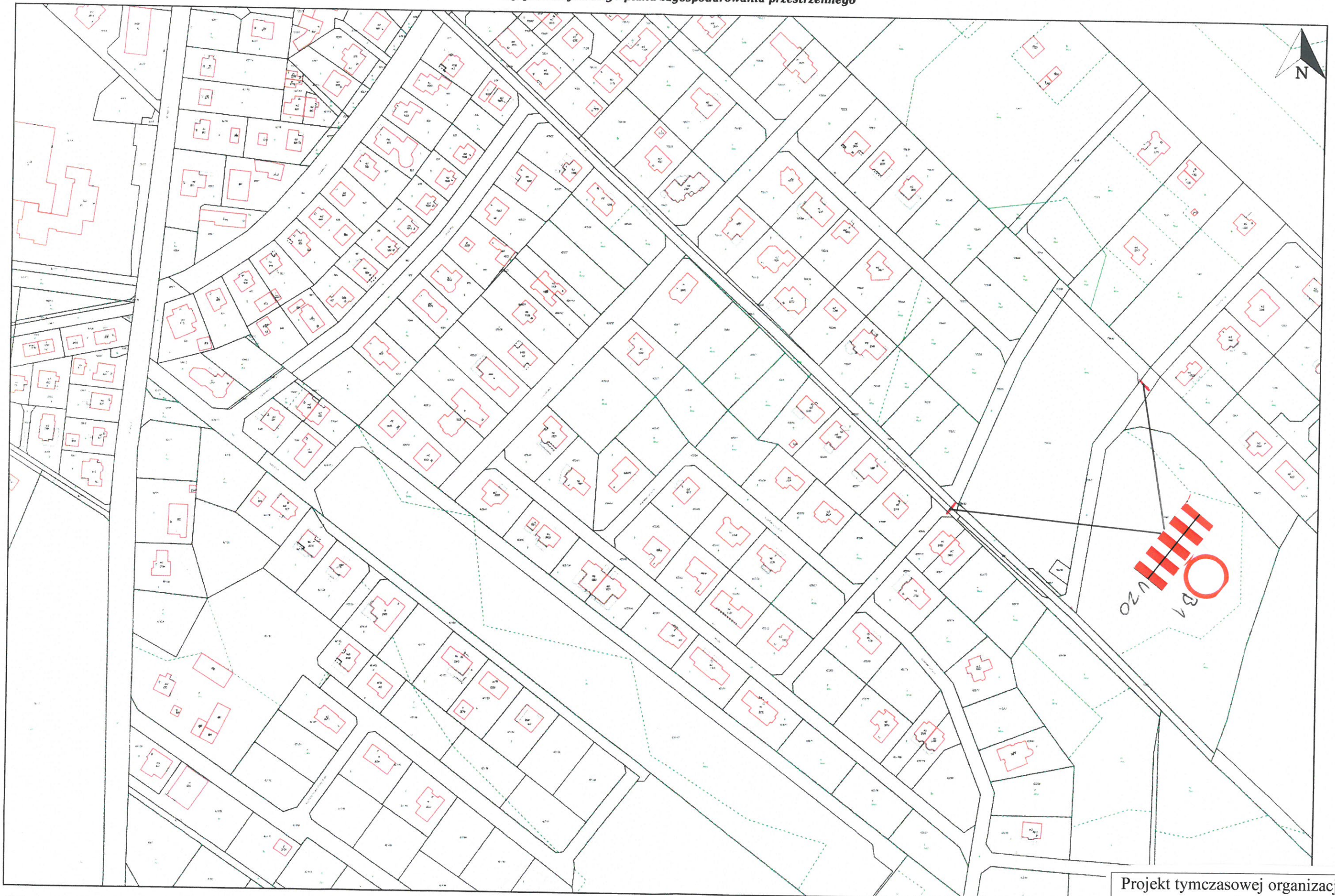
LEGENDA	
[Symbol]	Linie graniczne działek
[Symbol]	Linie graniczne ulic
[Symbol]	Linie graniczne terenów zielonych
[Symbol]	Linie graniczne terenów wodnych
[Symbol]	Linie graniczne terenów zabudowanych
[Symbol]	Linie graniczne terenów rolniczych
[Symbol]	Linie graniczne terenów leśnych
[Symbol]	Linie graniczne terenów rekreacyjnych
[Symbol]	Linie graniczne terenów sportowych
[Symbol]	Linie graniczne terenów przemysłowych
[Symbol]	Linie graniczne terenów usługowych
[Symbol]	Linie graniczne terenów mieszkalnych
[Symbol]	Linie graniczne terenów publicznych
[Symbol]	Linie graniczne terenów państwowych
[Symbol]	Linie graniczne terenów wojskowych
[Symbol]	Linie graniczne terenów specjalnych
[Symbol]	Linie graniczne terenów o charakterze specjalnym

LEGENDA	
[Symbol]	Linie graniczne działek
[Symbol]	Linie graniczne ulic
[Symbol]	Linie graniczne terenów zielonych
[Symbol]	Linie graniczne terenów wodnych
[Symbol]	Linie graniczne terenów zabudowanych
[Symbol]	Linie graniczne terenów rolniczych
[Symbol]	Linie graniczne terenów leśnych
[Symbol]	Linie graniczne terenów rekreacyjnych
[Symbol]	Linie graniczne terenów sportowych
[Symbol]	Linie graniczne terenów przemysłowych
[Symbol]	Linie graniczne terenów usługowych
[Symbol]	Linie graniczne terenów mieszkalnych
[Symbol]	Linie graniczne terenów publicznych
[Symbol]	Linie graniczne terenów państwowych
[Symbol]	Linie graniczne terenów wojskowych
[Symbol]	Linie graniczne terenów specjalnych
[Symbol]	Linie graniczne terenów o charakterze specjalnym

PROJEKTOWY STAN	
[Symbol]	Linie graniczne działek
[Symbol]	Linie graniczne ulic
[Symbol]	Linie graniczne terenów zielonych
[Symbol]	Linie graniczne terenów wodnych
[Symbol]	Linie graniczne terenów zabudowanych
[Symbol]	Linie graniczne terenów rolniczych
[Symbol]	Linie graniczne terenów leśnych
[Symbol]	Linie graniczne terenów rekreacyjnych
[Symbol]	Linie graniczne terenów sportowych
[Symbol]	Linie graniczne terenów przemysłowych
[Symbol]	Linie graniczne terenów usługowych
[Symbol]	Linie graniczne terenów mieszkalnych
[Symbol]	Linie graniczne terenów publicznych
[Symbol]	Linie graniczne terenów państwowych
[Symbol]	Linie graniczne terenów wojskowych
[Symbol]	Linie graniczne terenów specjalnych
[Symbol]	Linie graniczne terenów o charakterze specjalnym

PROJEKTOWY STAN	
[Symbol]	Linie graniczne działek
[Symbol]	Linie graniczne ulic
[Symbol]	Linie graniczne terenów zielonych
[Symbol]	Linie graniczne terenów wodnych
[Symbol]	Linie graniczne terenów zabudowanych
[Symbol]	Linie graniczne terenów rolniczych
[Symbol]	Linie graniczne terenów leśnych
[Symbol]	Linie graniczne terenów rekreacyjnych
[Symbol]	Linie graniczne terenów sportowych
[Symbol]	Linie graniczne terenów przemysłowych
[Symbol]	Linie graniczne terenów usługowych
[Symbol]	Linie graniczne terenów mieszkalnych
[Symbol]	Linie graniczne terenów publicznych
[Symbol]	Linie graniczne terenów państwowych
[Symbol]	Linie graniczne terenów wojskowych
[Symbol]	Linie graniczne terenów specjalnych
[Symbol]	Linie graniczne terenów o charakterze specjalnym

PROJEKTOWY STAN	
[Symbol]	Linie graniczne działek
[Symbol]	Linie graniczne ulic
[Symbol]	Linie graniczne terenów zielonych
[Symbol]	Linie graniczne terenów wodnych
[Symbol]	Linie graniczne terenów zabudowanych
[Symbol]	Linie graniczne terenów rolniczych
[Symbol]	Linie graniczne terenów leśnych
[Symbol]	Linie graniczne terenów rekreacyjnych
[Symbol]	Linie graniczne terenów sportowych
[Symbol]	Linie graniczne terenów przemysłowych
[Symbol]	Linie graniczne terenów usługowych
[Symbol]	Linie graniczne terenów mieszkalnych
[Symbol]	Linie graniczne terenów publicznych
[Symbol]	Linie graniczne terenów państwowych
[Symbol]	Linie graniczne terenów wojskowych
[Symbol]	Linie graniczne terenów specjalnych
[Symbol]	Linie graniczne terenów o charakterze specjalnym



Wydruk w skali 1:2000

Udostępniane informacje nie są dokumentami w postępowaniach administracyjnych i innych. Materiały zawierające informacje z powiatowego zasobu geodezyjnego i kartograficznego (w tym dane z operatu ewidencji gruntów i budynków Starostwa Powiatowego w Kartuzach) należy zamawiać w Wydziale Geodezji. Dokumenty zawiadomienia mapowym należy zamawiać w wydziałach merytorycznych, odpowiedzialnych za aktualizację tych danych.

Wydruk z systemu WebEWID

Projekt tymczasowej organizacji
ruchu

Projektowała Magdalena Mientka	Data	Podpis
-----------------------------------	------	--------

Wyrys z miejscowego planu zagospodarowania przestrzennego



Wydruk w skali 1:2000

Udostępniane informacje nie są dokumentami w postępowaniach administracyjnych i innych. Materiały zawierające informacje z powiatowego zasobu geodezyjnego i kartograficznego (w tym dane z operatu ewidencji gruntów i budynków Starostwa Powiatowego w Kartuzach) należy zamawiać w Wydziale Geodezji. Dokument, ...

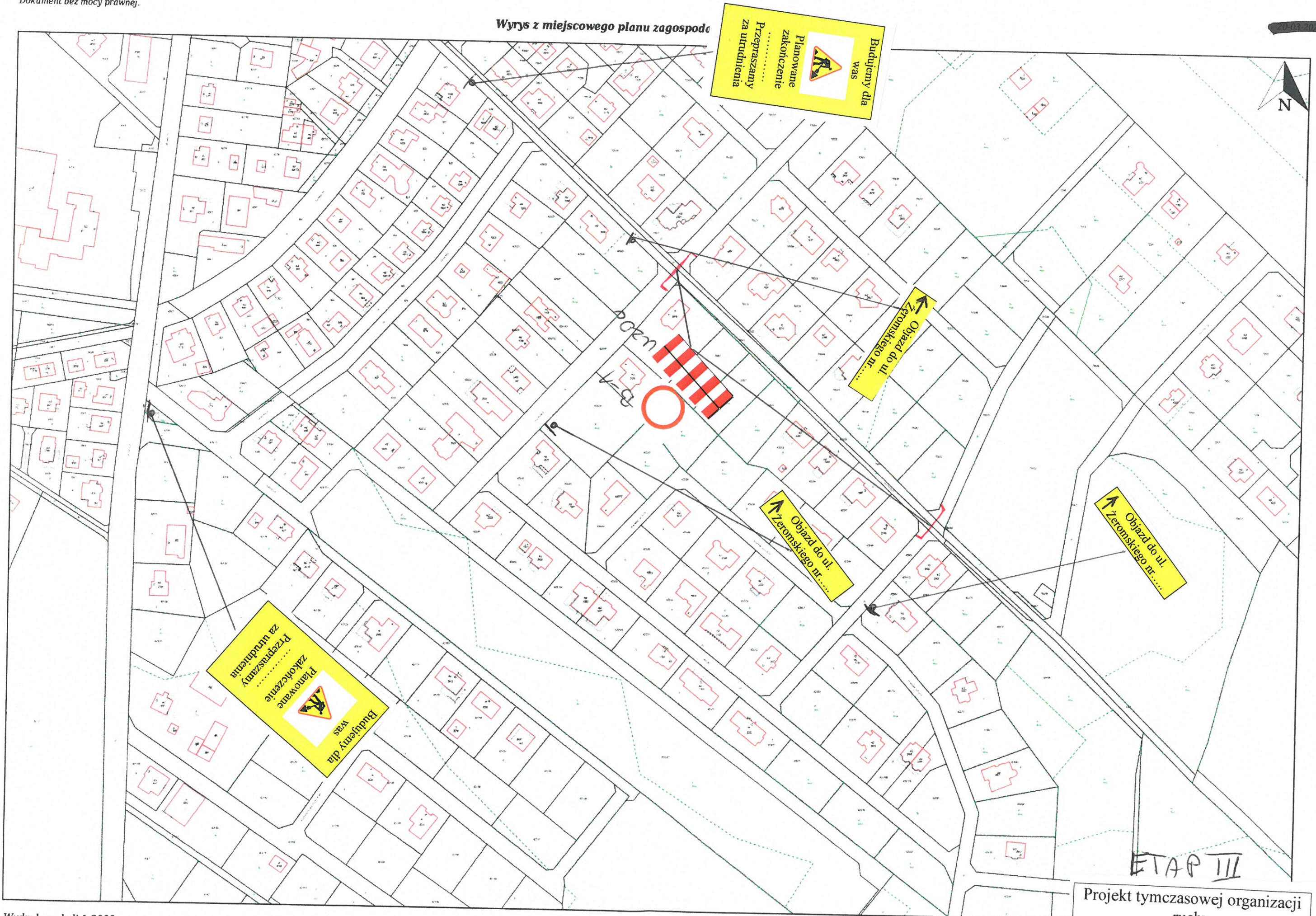
Wydruk z systemu WebEWID

Mapowym należy zamawiać w wydziałach merytorycznych, odpowiedzialnych za aktualizację tych danych.

ETA P II

Projekt tymczasowej organizacji ruchu		
Projektowała Magdalena Mientka	Data III 2024	Podpis

Wyrys z miejscowego planu zagospod.



ETAP III

Wydruk w skali 1:2000

Udostępniane informacje nie są dokumentami w postępowaniach administracyjnych i innych. Materiały zawierające informacje z powiatowego zasobu geodezyjnego i kartograficznego (w tym dane z operatu ewidencji gruntów i budynków Starostwa Powiatowego w Kartuzach) należy zamawiać w Wydziale Geodezji. Dokumenty mapowym należy zamawiać w wydziałach merytorycznych, odpowiedzialnych za aktualizację tych danych.

Wydruk z systemu WebEWID

Projekt tymczasowej organizacji ruchu

Projektowała Magdalena Mientka	Data III 2024	Podpis
-----------------------------------	------------------	--------

Wyrus z miejscowego planu

Budujemy dla was
Planowane zakończenie
Przepraszamy za utrudnienia

tego



Objazd →

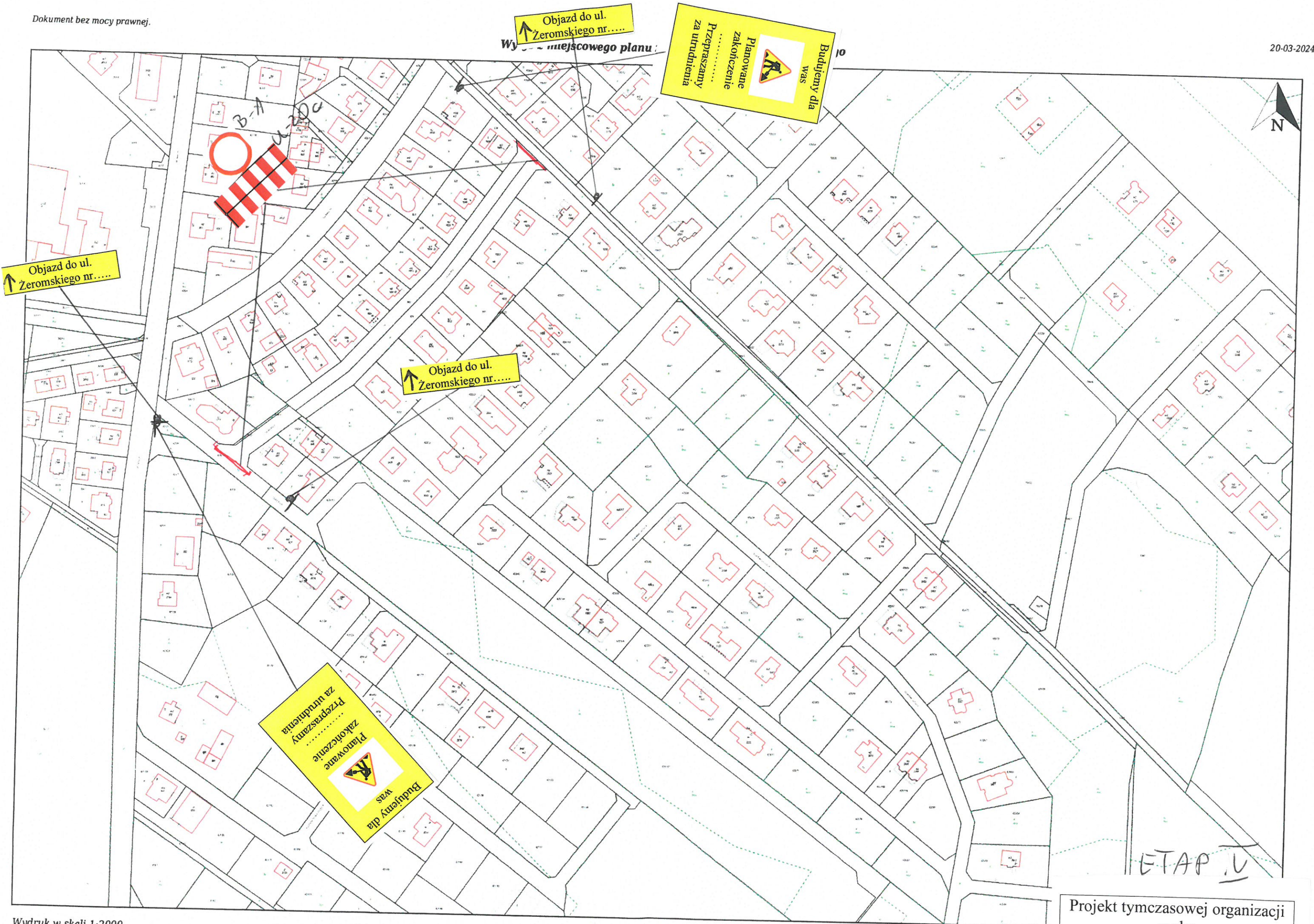
Objazd do ul.
Zeromskiego nr.....

Objazd do ul.
Zeromskiego nr.....

Budujemy dla was
Planowane zakończenie
Przepraszamy za utrudnienia

ETAP III

Projekt tymczasowej organizacji ruchu		
Projektowała Magdalena Mientka	Data III 2024	Podpis

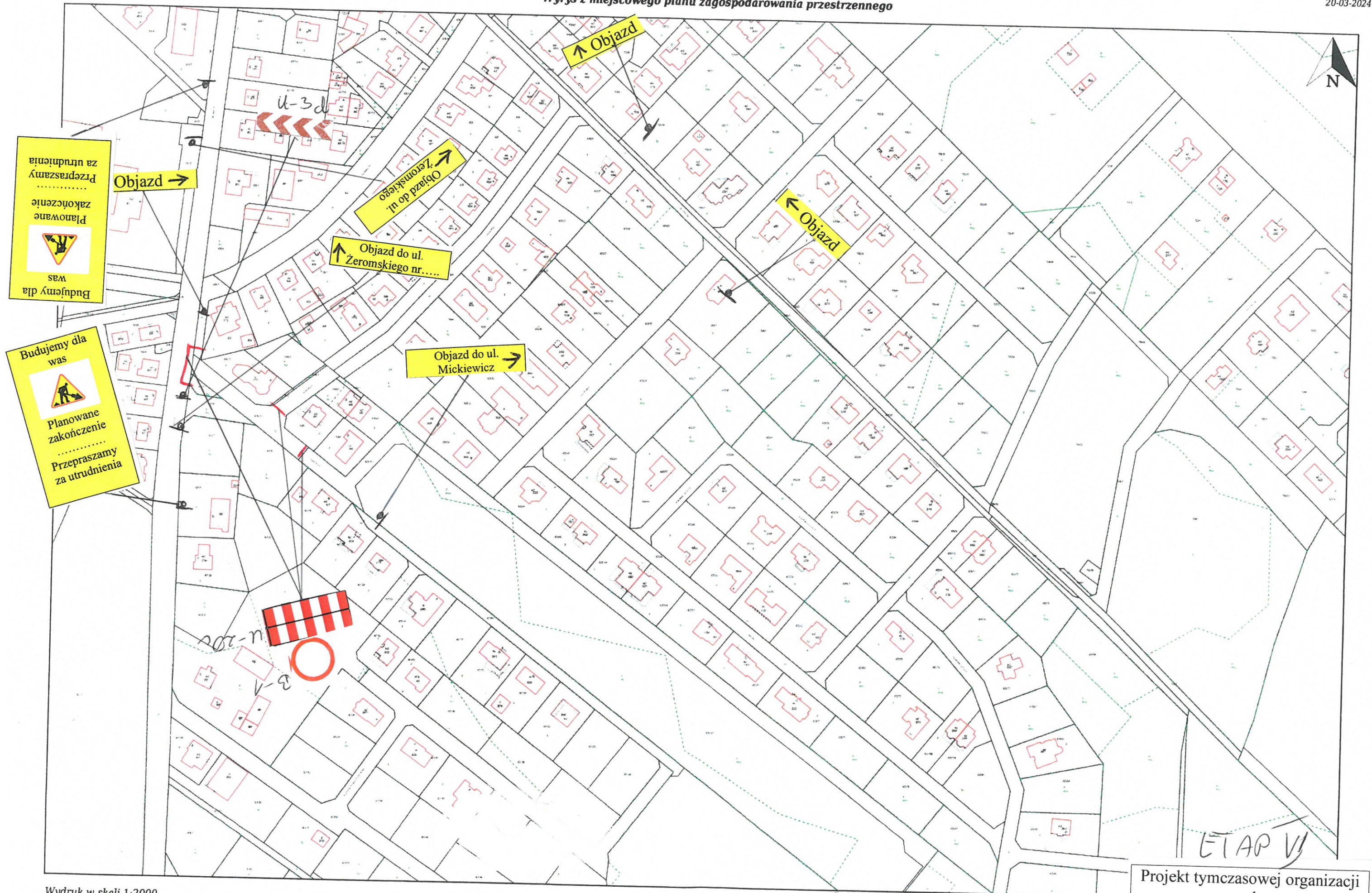


Wydruk w skali 1:2000

Udostępniane informacje nie są dokumentami w postępowaniach administracyjnych i innych. Materiały zawierające informacje z powiatowego zasobu geodezyjnego i kartograficznego (w tym dane z operatu ewidencji gruntów i budynków Starostwa Powiatowego w Kartuzach) należy zamawiać w Wydziale Geodezji. Dokumenty mapowym należy zamawiać w wydziałach merytorycznych, odpowiedzialnych za aktualizację tych danych.

Wydruk z systemu WebEWID

Projekt tymczasowej organizacji ruchu		
Projektowała Magdalena Mientka	Data III 2024	Podpis



Wydruk w skali 1:2000

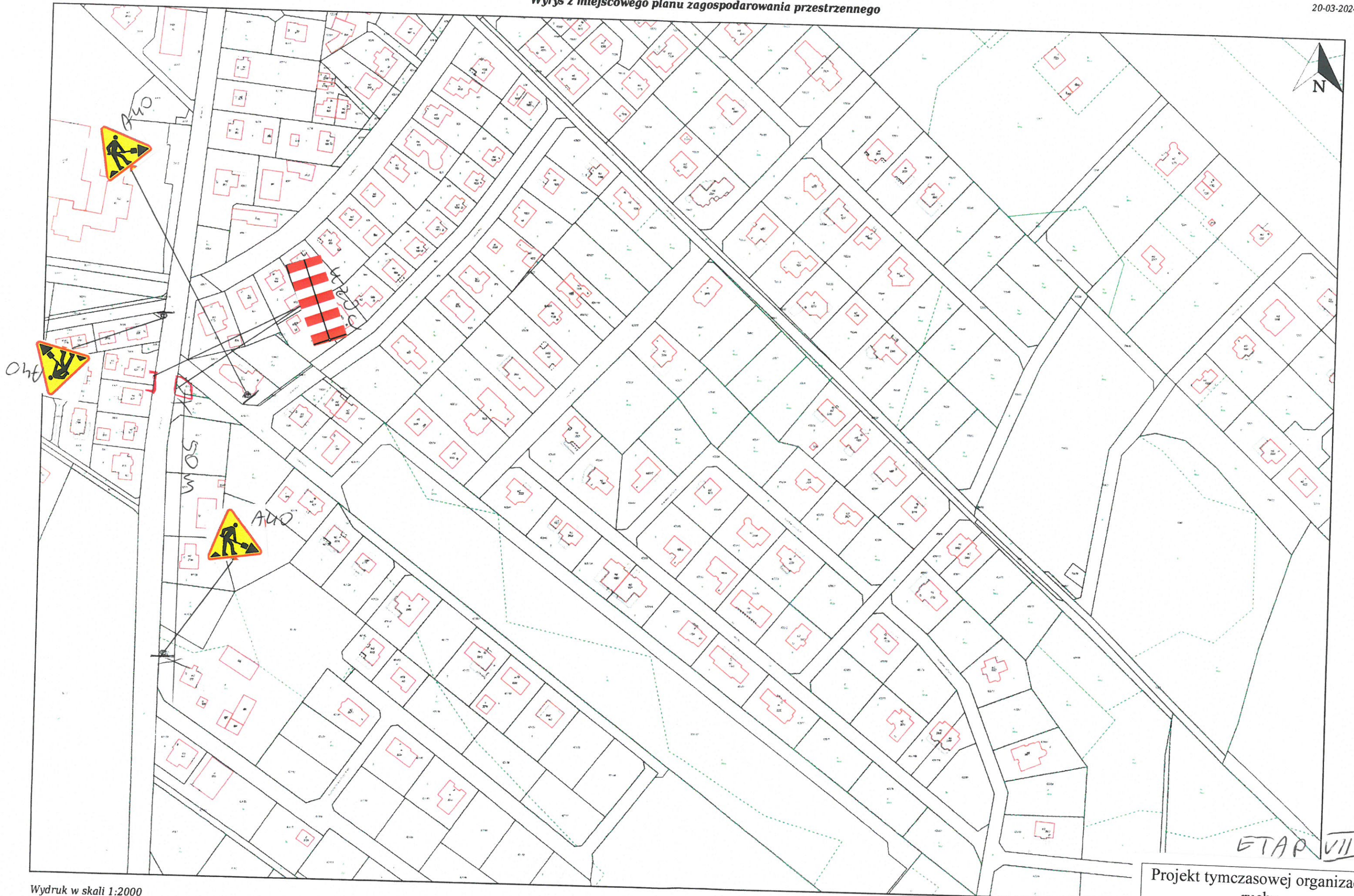
Udostępniane informacje nie są dokumentami w postępowaniach administracyjnych i innych. Materiały zawierające informacje z powiatowego zasobu geodezyjnego i kartograficznego (w tym dane z operatu ewidencji gruntów i budynków Starostwa Powiatowego w Kartuzach) należy zamawiać w Wydziale Geodezji. Dokumenty: Mapowym należy zamawiać w wydziałach merytorycznych, odpowiedzialnych za aktualizację tych danych.

Wydruk z systemu WebEWID

Projekt tymczasowej organizacji ruchu

Projektowała Magdalena Mientka	Data III 2024	Podpis
-----------------------------------	------------------	--------

Wrys z miejscowego planu zagospodarowania przestrzennego



Wydruk w skali 1:2000

Udostępniane informacje nie są dokumentami w postępowaniach administracyjnych i innych. Materiały zawierające informacje z powiatowego zasobu geodezyjnego i kartograficznego (w tym dane z operatu ewidencji gruntów i budynków Starostwa Powiatowego w Kartuzach) należy zamawiać w Wydziale Geodezji. Dokumenty zawierające Mapowym należy zamawiać w wydziałach merytorycznych, odpowiedzialnych za aktualizację tych danych.

Wydruk z systemu WebEWID

Projekt tymczasowej organizacji ruchu

Projektowała Magdalena Mientka	Data III 2024	Podpis
-----------------------------------	------------------	--------